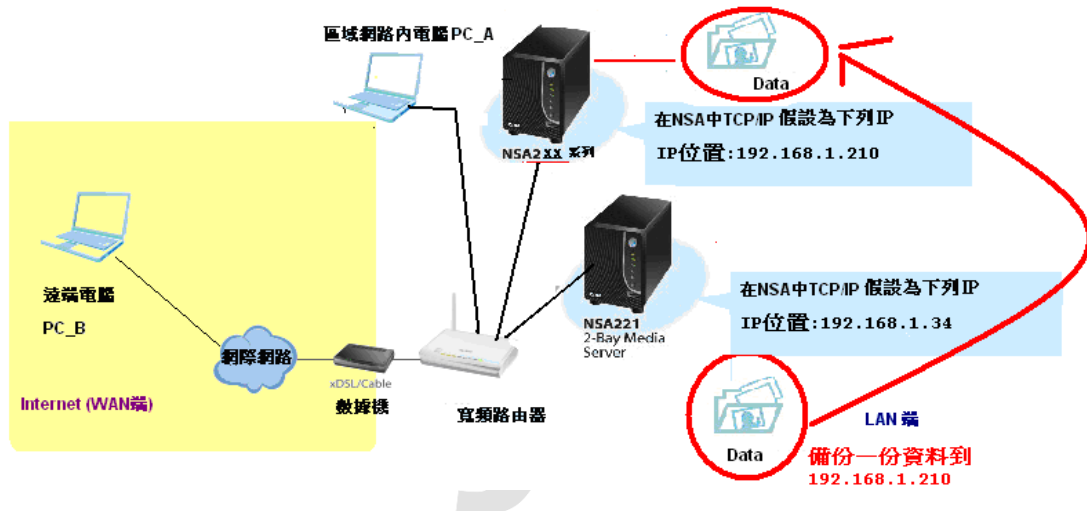


## NSA 系列異地備份[封裝]方式/回存備份

適用機種:NSA210/NSA220 /NSA220 plus/NSA221/NSA320  
限於同一網域內進行備援



步驟一：登入後，請先安裝 Backup Planner 套件，將可使用該套件功能來安排備份工作與執行備份動作，將儲存在您的 NAS 中的檔案備份到一個內部磁碟機、外接磁碟機、或網路上的另一台 NAS。

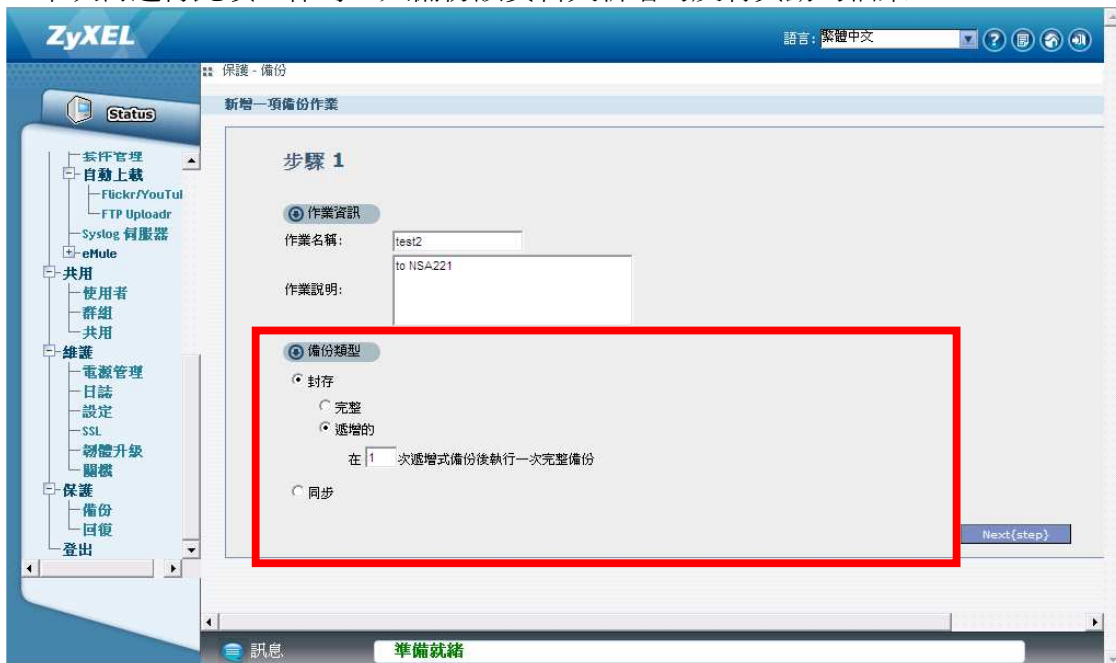


步驟二：當您安裝完成 Backup Planner 套件時，NSA 左選單將增加“保護”功能選單，並請點選“備份”，點選“新增作業”，建立新的備份工作項目。

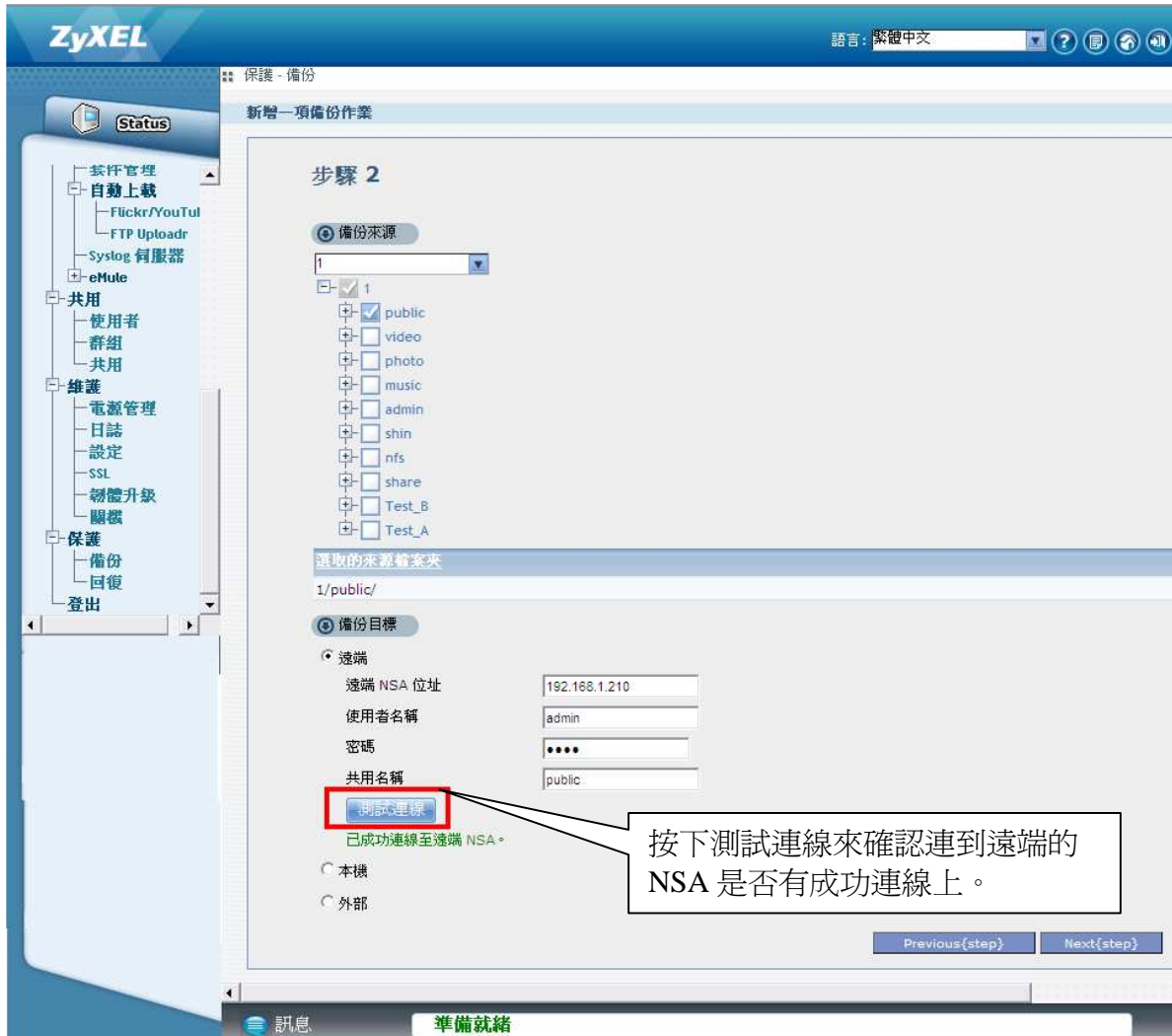


步驟三：在備份的步驟 1，作業名稱中：輸入該備份的工作目的地作用以供識別，我們將以封存方式並以遞增作為設定範例，設定備份類型為封存→點選“遞增”，請按“下一步” Next Step。

※可選完整備份或是以遞增方式，完整的備份指的每次進行此工作時，不論內容是否異動過皆進行全部複製一份到指定的資料夾，遞增方式，當第一次完整備份後，下次再進行此項工作時，只備份該資料夾新增的及有異動的檔案。



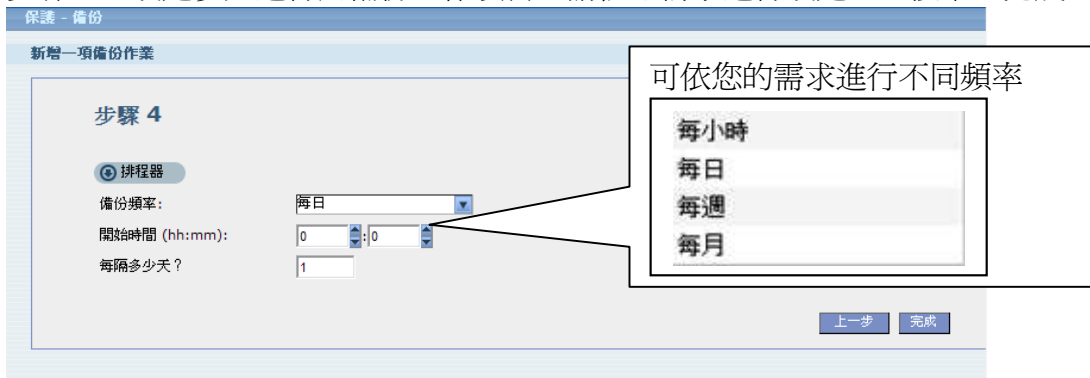
步驟四：在備份的步驟 2，**備份來源**：請選取此台 NSA 要備份的資料夾，在遠端請輸入另一台 NSA 的 IP 位址及擁有存取目的地資料夾帳號及密碼，共用名稱：請輸入要備份到遠端的目的地資料夾名稱後，並按“下一步” Next Step。



步驟五：備份的工作的步驟 3，詢問進行備份的資料是否要經過壓縮或是加密及備份時是否限定傳送的頻寬，預設是無限制，並設定多久備份一次，設定後請按“下一步”。



步驟六：設定多久進行此備份工作項目，請依您需求進行設定，並按下“完成”。



步驟七：在備份項目即會看到您剛剛所設定，您可選取該工作項目，進行立即執行或在下一次執行時間，系統將會自動執行此備份項目。

此範例將進行立即執行此備份項目來檢查是否有正確的執行此工作，選取項目後，並點選立即執行作業。



步驟八：執行備份時間狀況。



步驟九：將可從此畫面檢查上次執行備份時間及結果。

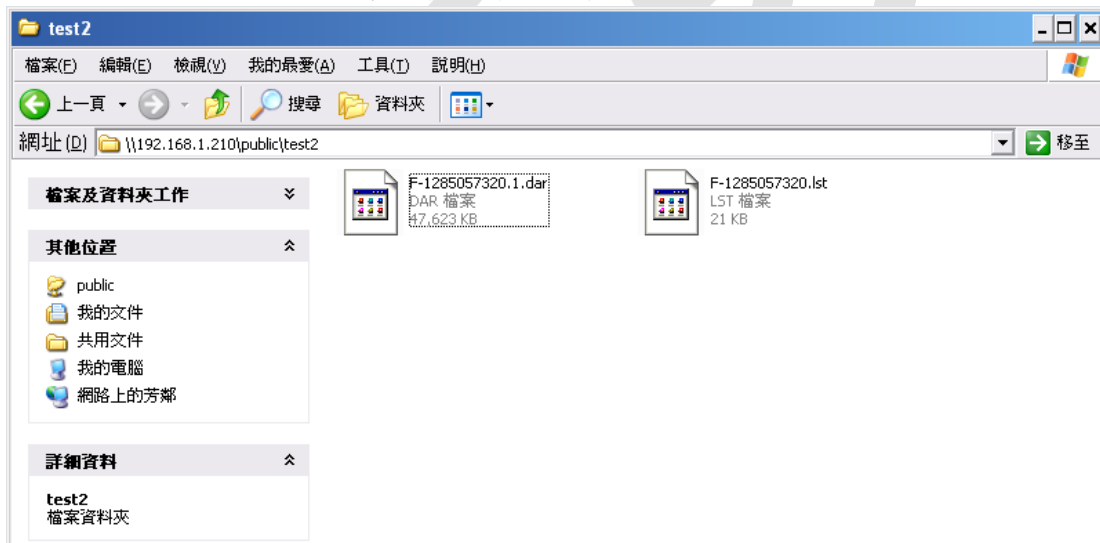




步驟十：也可從“維護” → “日誌” 進行檢查備份項目執行狀況。

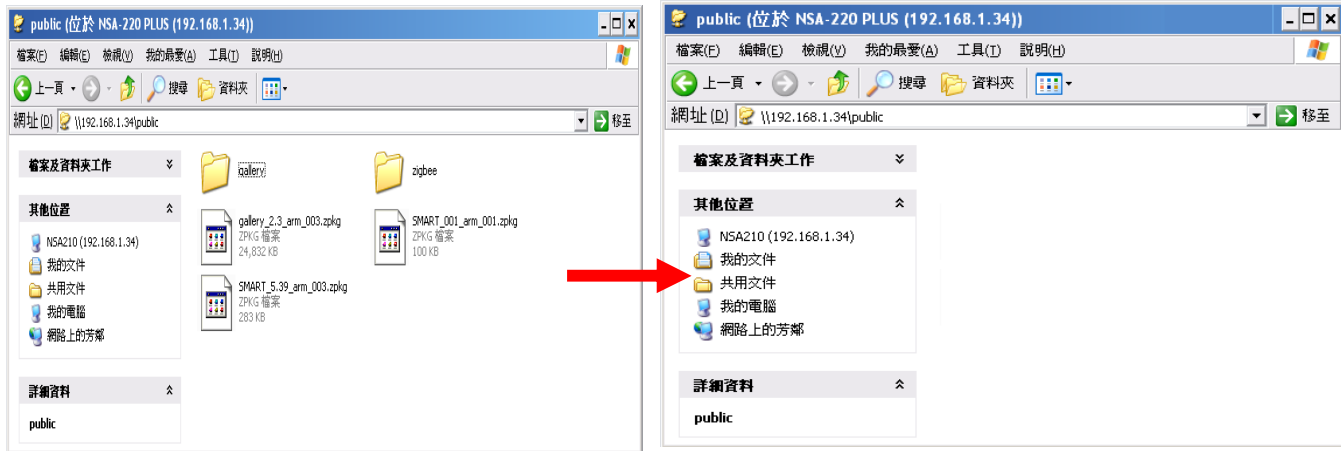


步驟十一：連到遠端 NSA 檢查是否有該封裝檔



下列為進行備份功能回復的驗證，供參考。

### 步驟十二：原 NSA 全選刪除



### 步驟十三：點選回復封存



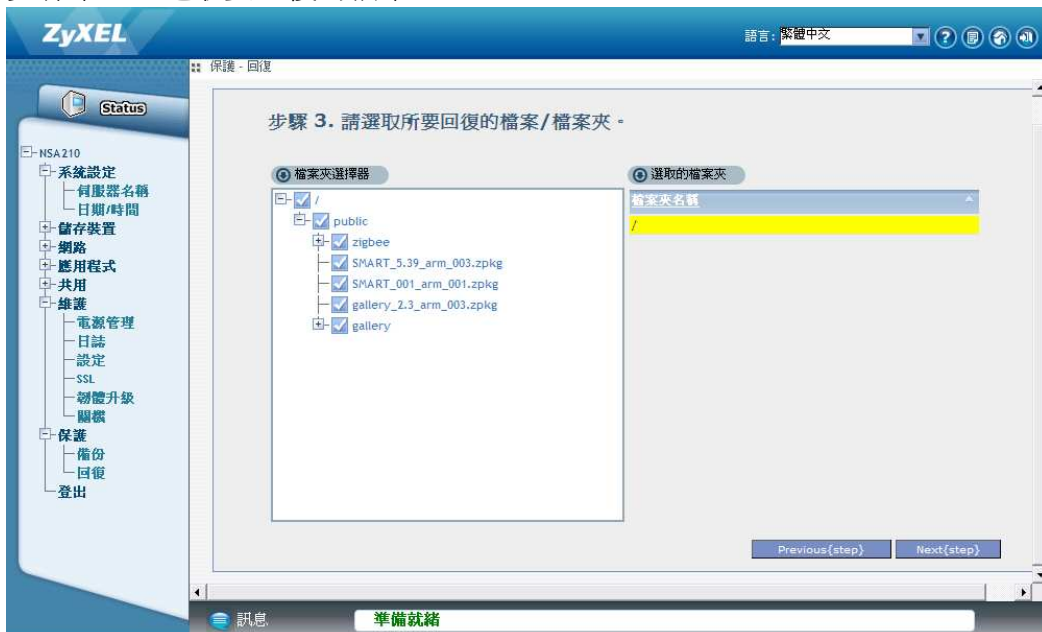
### 步驟十四：選取回復來源，並輸入遠端的 NSA 相關資料



### 步驟十五：選取回復時間點



### 步驟十六：選取要回復的檔案



### 步驟十七：選取回復到那一個資料夾





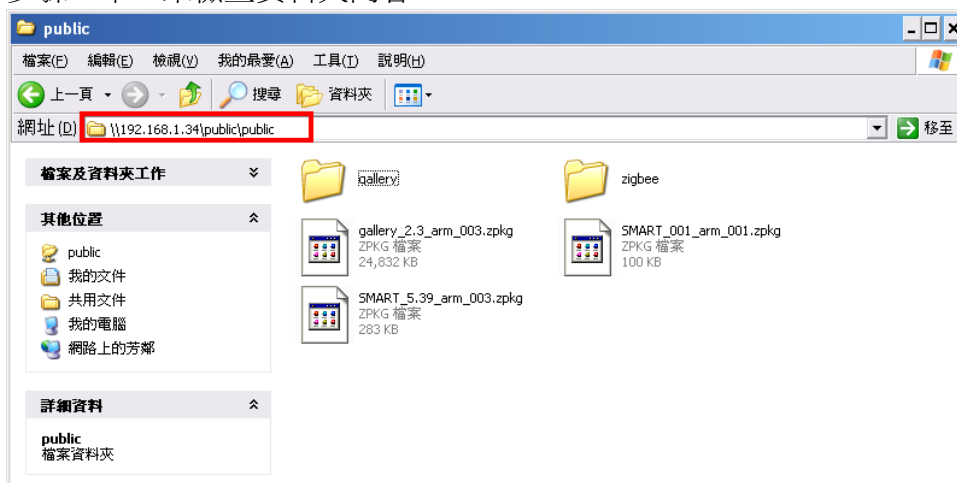
### 步驟十八：回復進度



### 步驟十九：回覆完成後，可來檢查的日誌記錄



### 步驟二十：來檢查資料夾內容。



~The End~