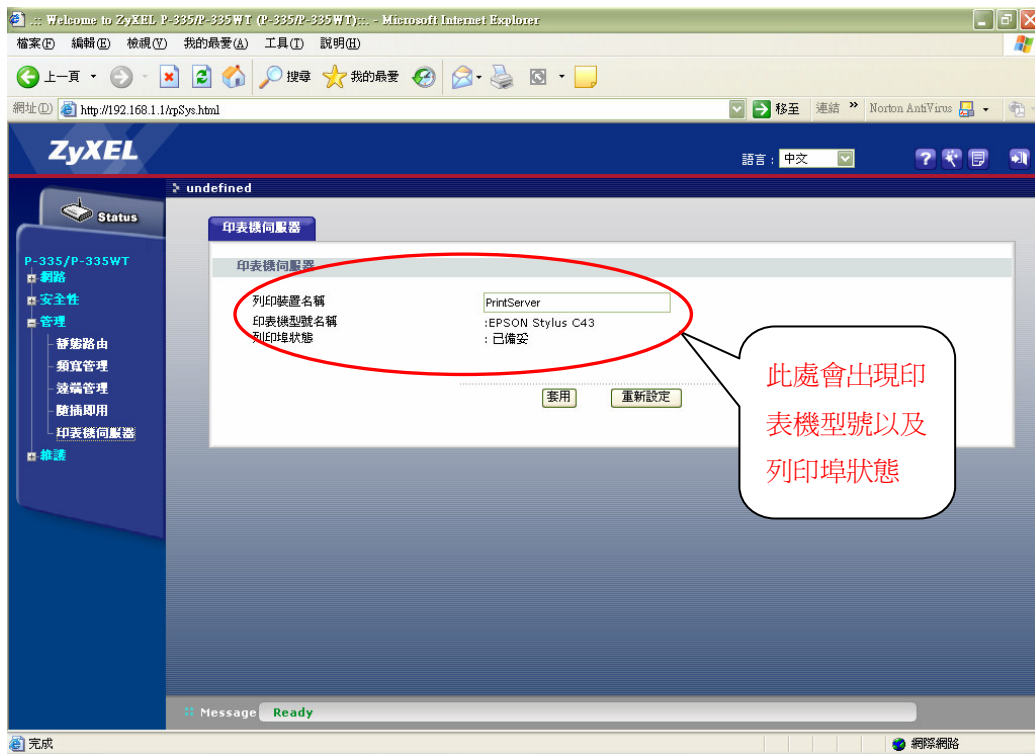


網路印表機設定

本設備提供一個 USB 的印表機連接埠可供網路印表機使用，支援的印表機型號您可以到本公司的官方網站的

1 設備端確認

請您先將印表機接到本設備的 USB 埠上並先將印表機電源開啓，然後請您進入**進階設定**→**管理**→**印表機伺服器**，此時如果印表機連結正常會出現下圖畫面：



2 網路印表機安裝精靈

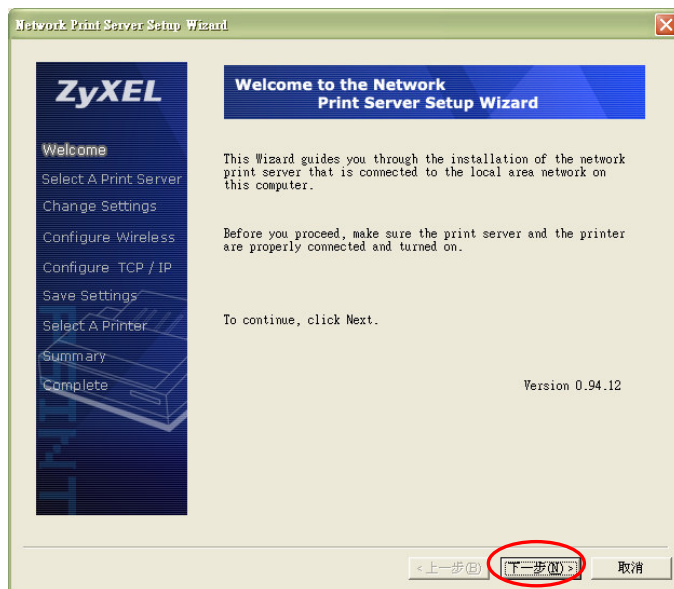
步驟一：將產品附的光碟片開啓，請選擇**“Network Print Server Setup”**



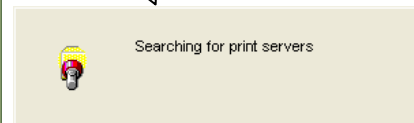
步驟二：請點選依照作業系統點選(Windows 98/Me 請點選 2，Windows 2000/XP 建議點選 1)



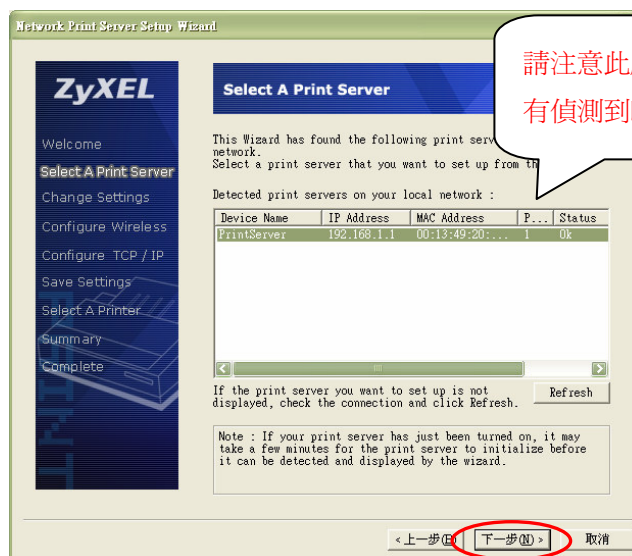
步驟三：請點選”下一步”



開始搜尋印表機

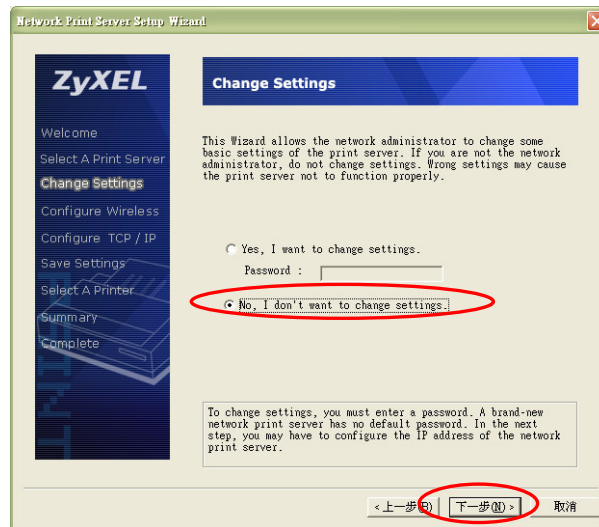


步驟四：偵測到印表機→請點選”下一步”

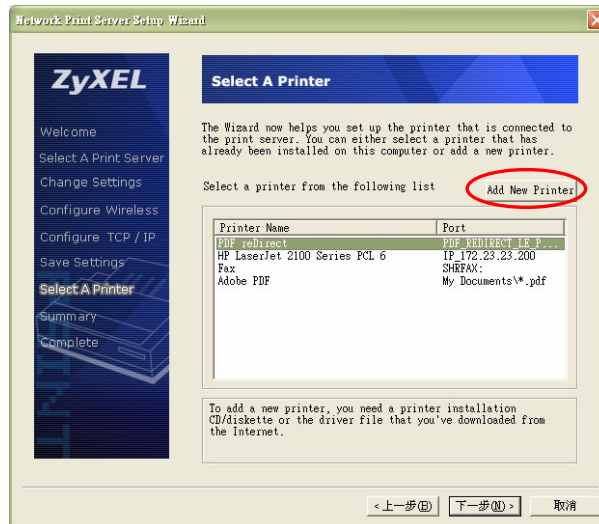


請注意此處是否有偵測到印表機

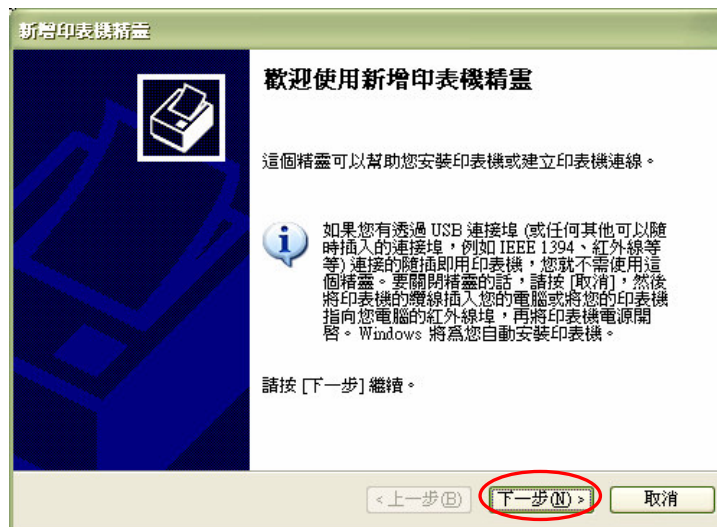
步驟五：請選擇“No”→請點選“下一步”



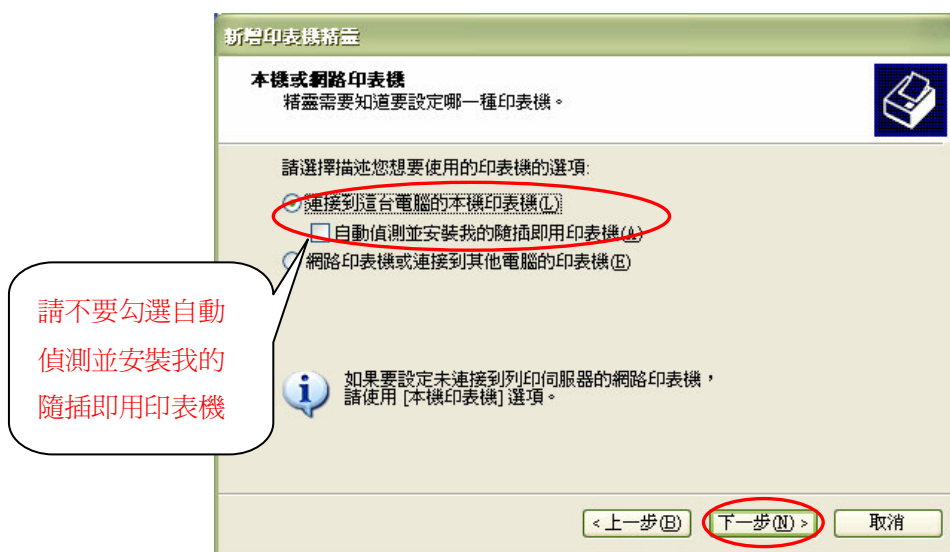
步驟六：請點選“Add New Printer”



步驟七：進入“新增印表機精靈”，請點選“下一步”



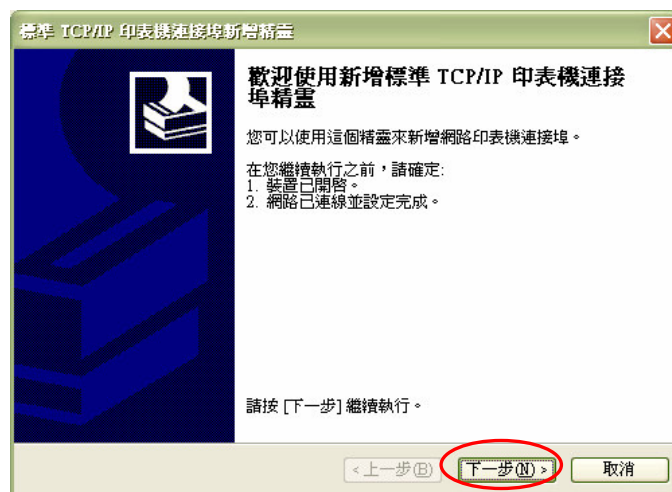
步驟八：選擇“**連接到這台電腦的舂箕印表機**”→請點選“**下一步**”



步驟九：請選擇“**建立新的連接埠**”→請選擇“**Standard TCP/IP Port**” →請點選“**下一步**”



步驟九：進入“**新增標準 TCP/IP 印表機精靈**”，請點選“**下一步**”



步驟十：輸入“印表機名稱或 IP 位址”→請點選“下一步”

標準 TCP/IP 印表機連接埠新增精靈

新增連接埠
您要為那個裝置加上一個連接埠?

請輸入印表機名稱或 IP 位址，及使用的裝置連接埠名稱

印表機名稱或 IP 位址 (A): 192.168.1.1

連接埠名稱 (P): IP_192.168.1.1

< 上一步 (B) 下一步 (N) > 取消

步驟十一：請選擇“自訂”→請點選“設定”

標準 TCP/IP 印表機連接埠新增精靈

其他連接埠資訊
無法識別這個裝置。

偵測到的裝置類型無法辨識，請確定：
1. 裝置已正確設定。
2. 前一頁的位址正確。
回到精靈的前一畫面，更正位址並執行其他的網路搜尋。或者，如果您確定位址是正確的，請選擇裝置類型。

裝置類型

標準 (S) Generic Network Card

自訂 (C) 設定 (E)...

< 上一步 (B) 下一步 (N) > 取消

步驟十二：請選擇“通訊協定”→請輸入“LPR 設定”的佇列名稱→完成後請點選“確定”

設定標準 TCP/IP 連接埠監視器

連接埠設定值

連接埠名稱 (P): IP_192.168.1.1

印表機名稱或 IP 位址 (A): 192.168.1.1

通訊協定

Raw (R) LPR (L)

Raw 設定

連接埠號碼 (N): 9100

LPR 設定

佇列名稱 (Q): LP1

啟用 LPR 位元組計數 (B)

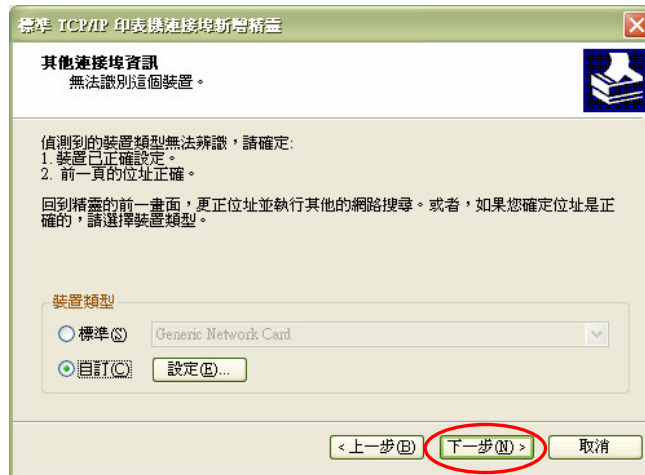
啟用 SNMP 狀態 (S)

群體名稱 (C): public

SNMP 裝置索引 (D): 1

確定 取消

步驟十三：請點選”下一步”



步驟十三：請點選”完成”



步驟十四：請點選”從磁片安裝”→出現圖②請點選”瀏覽”→選擇您印表機的驅動程式



步驟十五：請選擇您的印表機→請點選”下一步”



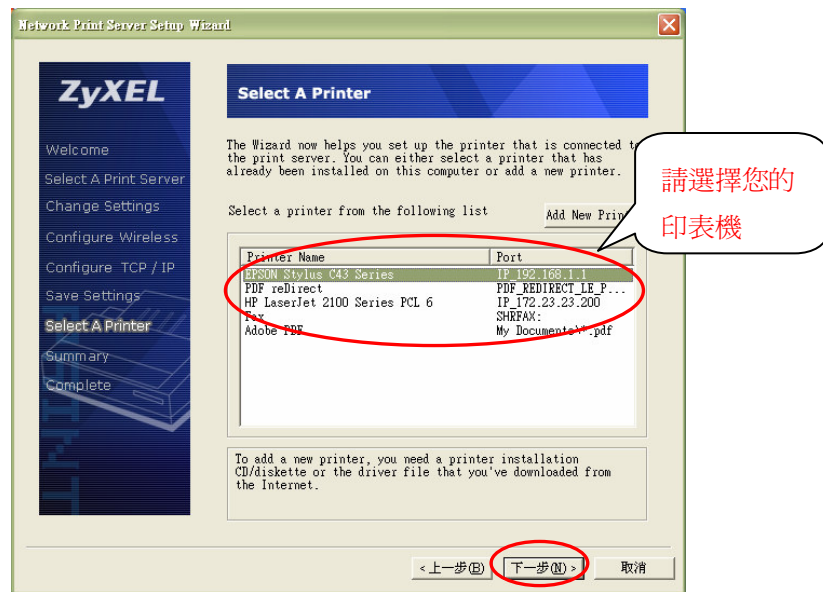
步驟十六：請選擇是否設定為預設印表機→請點選”下一步”→請選擇是否要共用印表機→請點選”下一步”



步驟十七：請選擇是否要列印測試頁→請點選”下一步”→完成新增印表機，請點選”完成”



步驟十八：請選擇您的印表機名稱→請點選”下一步”



步驟十八：請點選”下一步”→ 請點選”完成”

