

設定無線基地台

步驟一：請先找一台電腦然後將網路線從電腦的網路埠連接到 P-330W 的 LAN 埠

步驟二：請確定 P-330W 的燈號顯示皆正常(PWR/SYS 恆亮綠燈及 LAN 亮橘燈或綠燈)

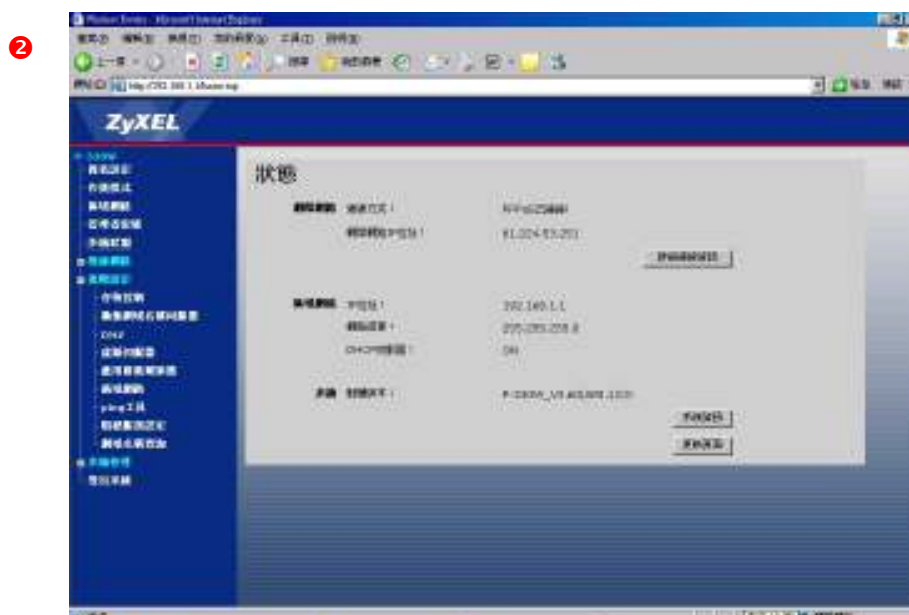
步驟三：開啓您的網頁瀏覽器(Internet Explore)→請在網址輸入”192.168.1.1”→

會出現步驟四的圖①畫面

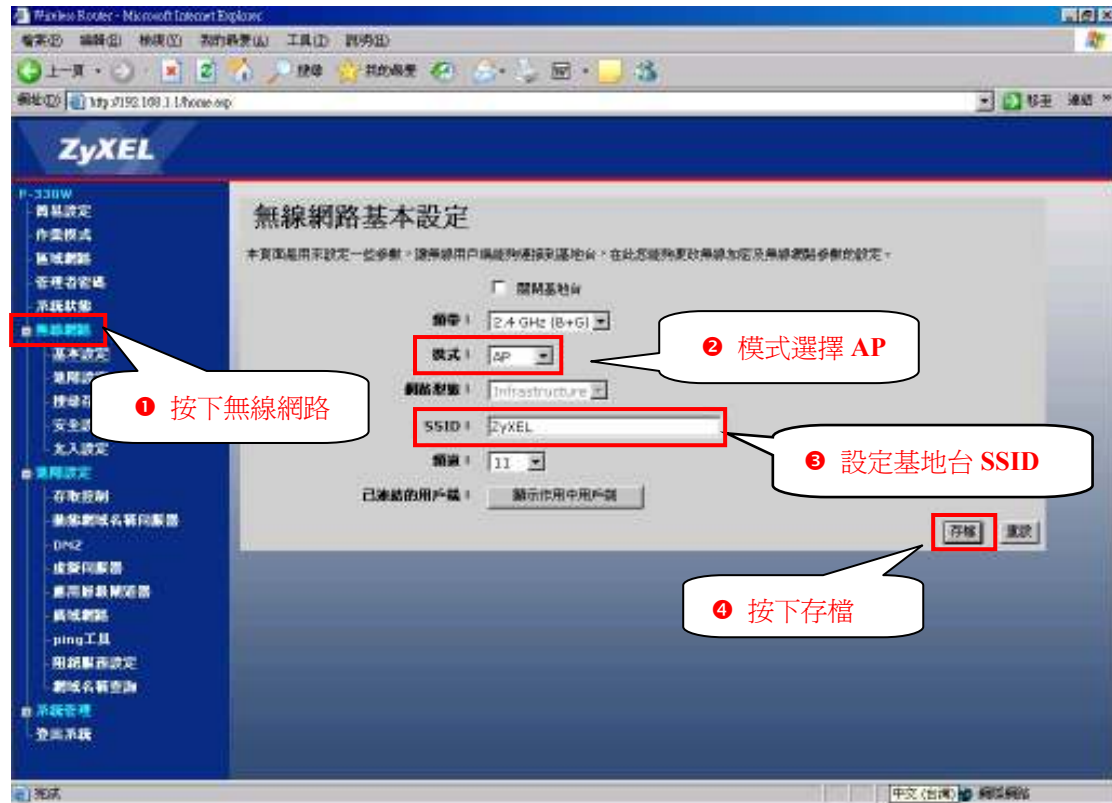


步驟四：預設登入使用者名稱爲”admin” 密碼爲”1234”，如果沒有更改過請直接按下”確定”→

進入圖②的畫面



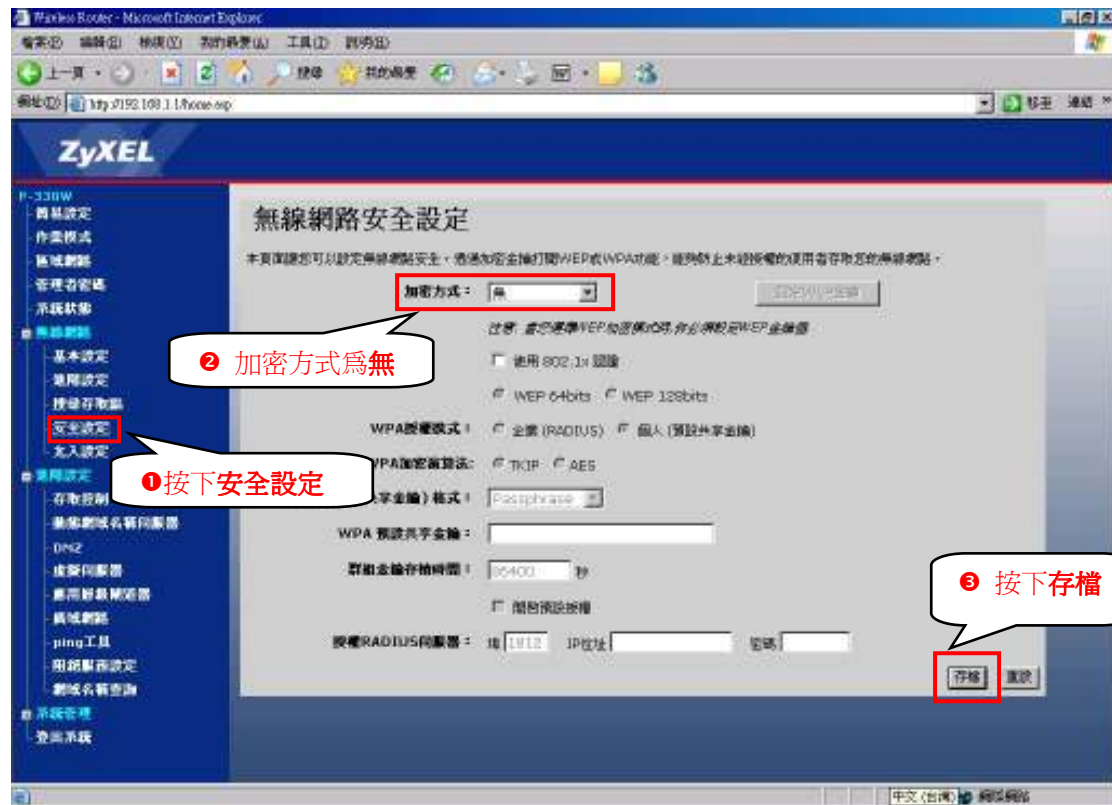
步驟五：按下無線網路進入基本設定頁面



步驟六：設定無線基地台安全性

無線基地台安全性可選擇為無、WEP、WPA 加密方式

設定無安全性的基地台

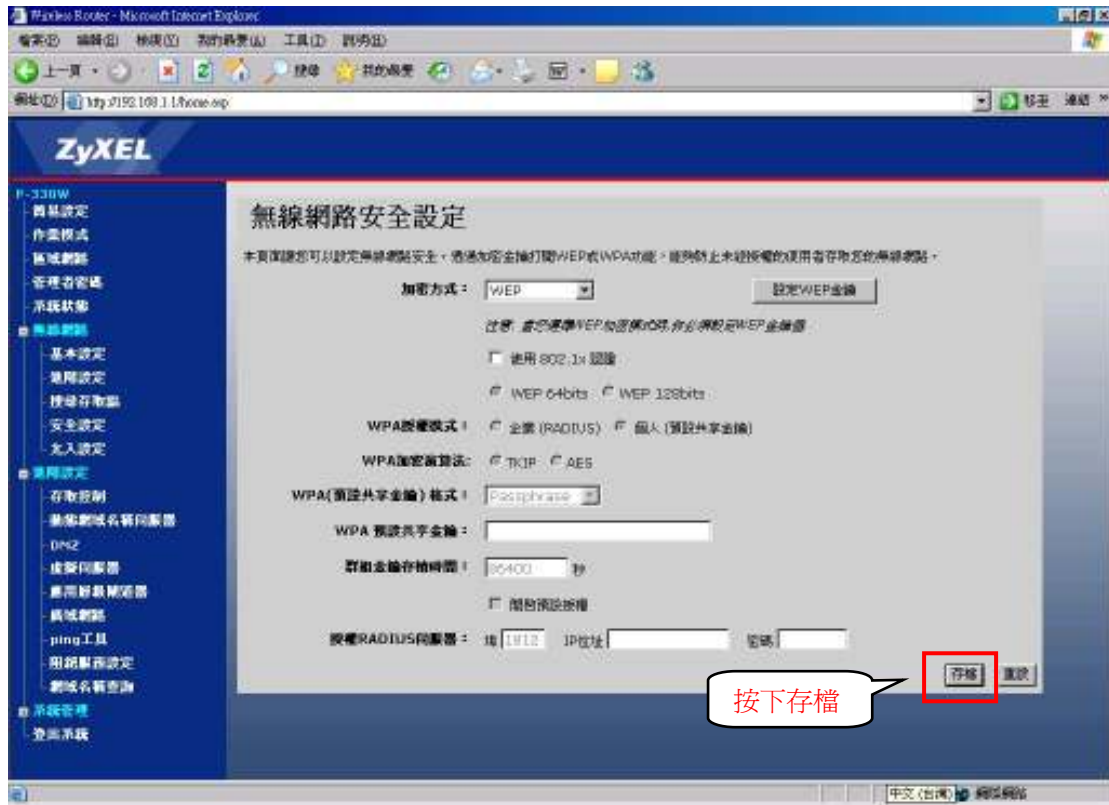


設定為 WEP 加密的無線基地台

The screenshot shows the ZyXEL F-3330W wireless router configuration page in Microsoft Internet Explorer. The page title is "無線網路安全設定" (Wireless Network Security Settings). The "加密方式" (Encryption Method) dropdown menu is set to "WEP". The "設定 WEP 金鑰" (Set WEP Key) button is highlighted. A callout bubble points to the "安全設定" (Security Settings) link in the left sidebar, labeled "1 按下安全設定". Another callout bubble points to the "加密方式" dropdown, labeled "2 加密方式為 WEP". A third callout bubble points to the "設定 WEP 金鑰" button, labeled "3 按下設定 WEP 金鑰 會出現如下圖 無線網路 WEP 金鑰設定頁面".

The screenshot shows the "無線網路 WEP 金鑰設定" (Wireless Network WEP Key Setup) page. The page title is "無線網路 WEP 金鑰設定". The page content includes instructions and several input fields. Callout bubbles provide the following instructions: "1 金鑰長度設為 64-bit" (Key length set to 64-bit) pointing to the "64-bit" dropdown; "2 金鑰格式設為 ASCII" (Key format set to ASCII) pointing to the "ASCII (5 characters)" dropdown; "3 預設 Tx 金鑰設為加密金鑰 1" (Default Tx key set to encryption key 1) pointing to the "加密金鑰 1" dropdown; "4 加密金鑰 1 設 5 碼的英文或數字" (Encryption key 1 set to 5 alphanumeric characters) pointing to the "12345" input field; and "5 按下存檔" (Click Save) pointing to the "存檔" button.

存檔完畢，請關閉無線網路 WEP 設定頁面，回到下圖，再存檔一次



設定為 WPA 加密的無線基地台

