

廣域網路閒置時間(Idle Time)設定

當您的廣域網路存取方式為 PPPoE 設定(計時制 ADSL 使用者)時，連線方式可選擇為 Continues(持續性)、Connect on Demand (需求連線)及 Manual(手動設定)，三種方式，而當您選擇 Connect on Demand 時，您可以自行設定閒置時間，閒置時間表示當您閒置超過您的設定時數時，網路便會斷線，需由您再手動連結才會再次連上網路。

步驟一：請先找一台電腦然後將網路線從電腦的網路埠連接到 P-330W 的 LAN 埠

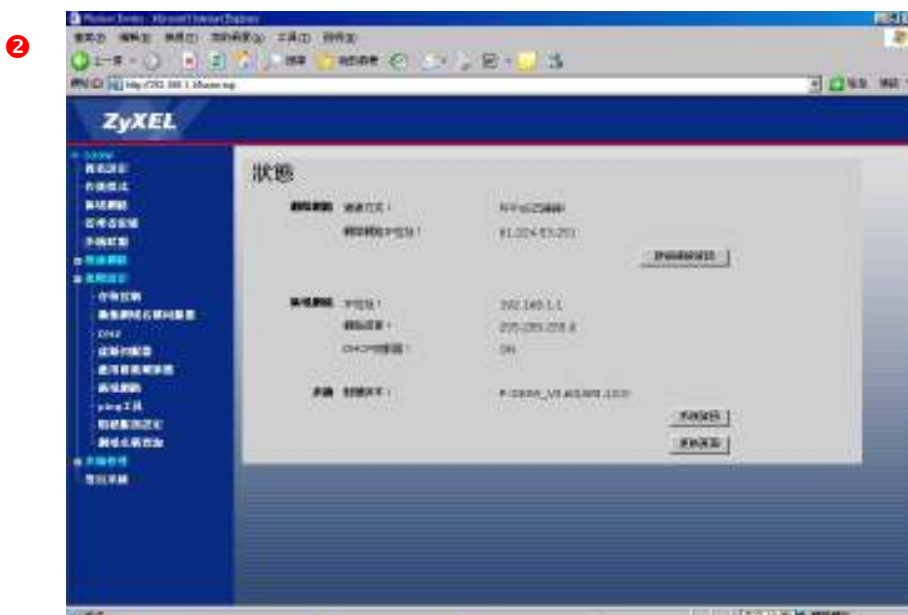
步驟二：請確定 P-330W 的燈號顯示皆正常(PWR/SYS 恆亮綠燈及 LAN 亮橘燈或綠燈)

步驟三：開啓您的網頁瀏覽器(Internet Explorer)→請在網址輸入”192.168.1.1”→

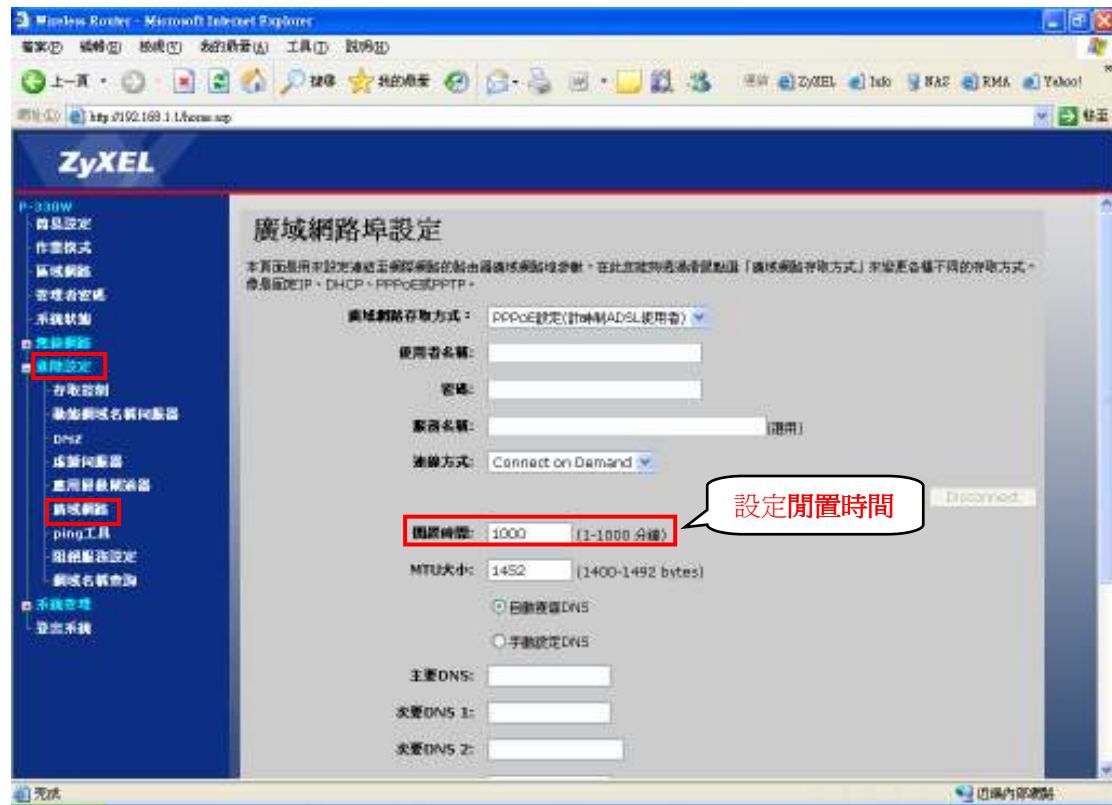
會出現步驟四的圖 ① 畫面



步驟四：預設登入使用者名稱爲”admin” 密碼爲”1234”，如果沒有更改過請直接按下”確定”→ 進入圖 ② 的畫面



步驟五：進階設定→廣域網路→閒置時間



步驟六：設定完成後，請按下畫面下存檔按鍵



步驟七：系統正進行更新中，請您稍待 30~40 秒，待至系統更新完成，即完成設定。

