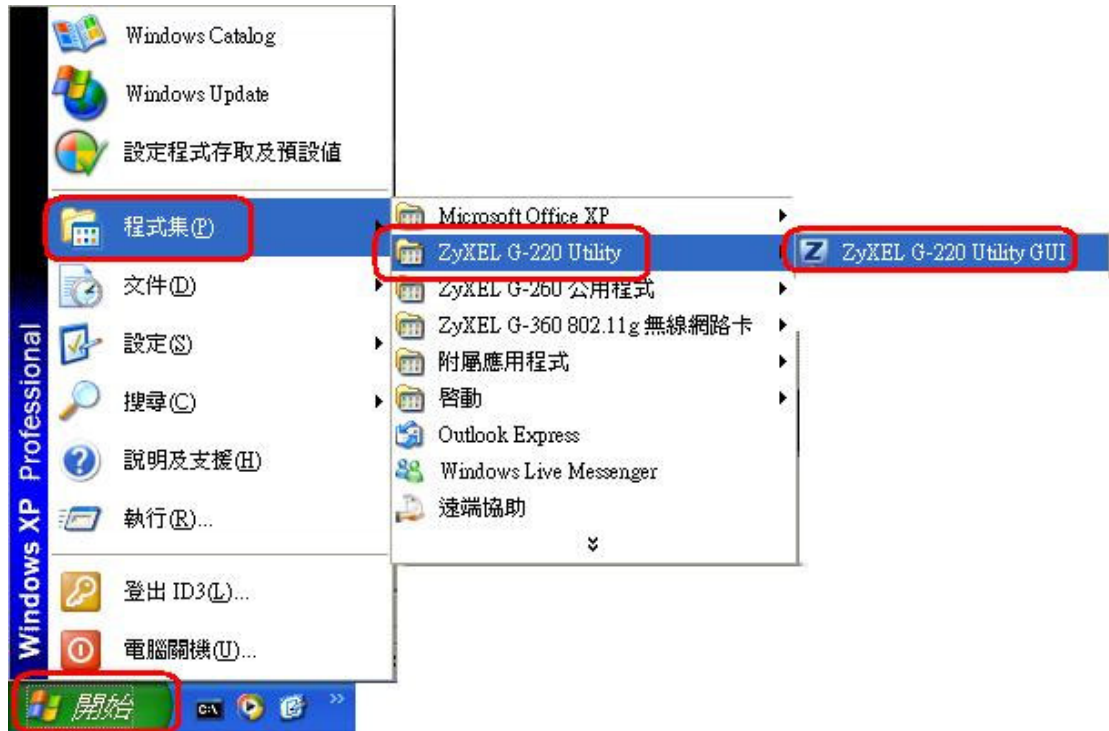
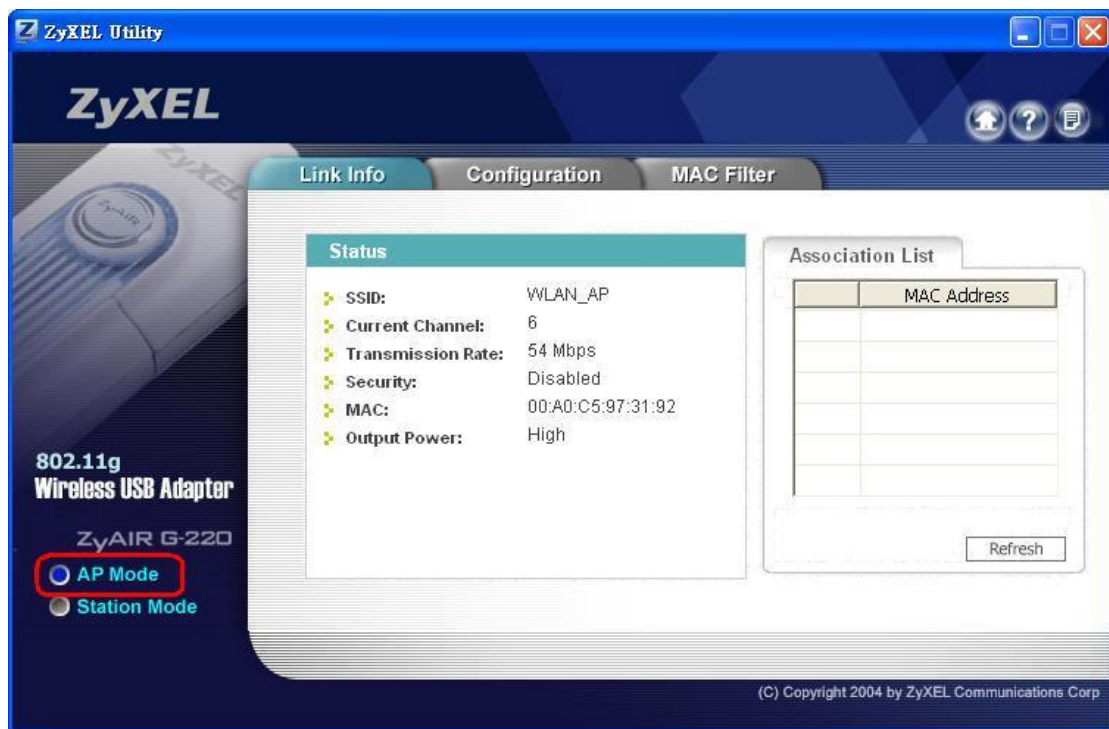


G-220 AP Mode 設定範例

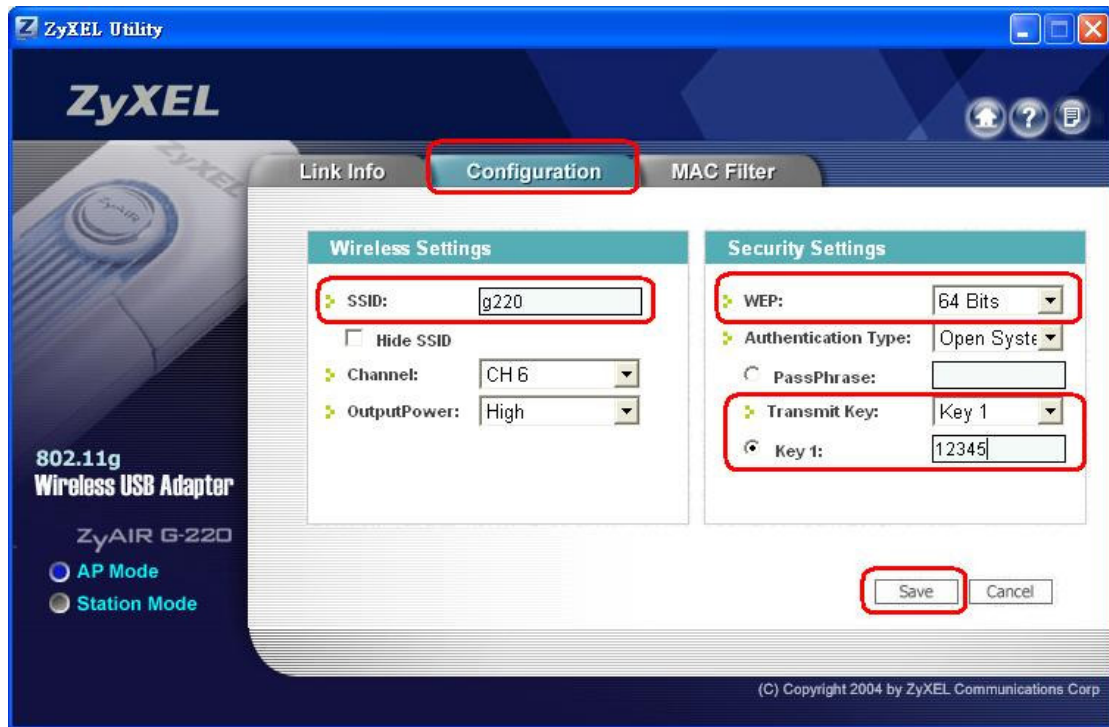
步驟一：請先確認安裝 G-220 的公用軟體，再將 G-220 插入 USB 的插槽。



步驟二：請開啟 G-220 公用程式，並點選使用 AP Mode。



步驟三：請於 **Configuration** 頁籤下，設定 AP 的**名稱(SSID)**與**加密方式(無加密或是 WEP)**後按 **Save** 即可。



SSID：此為您**基地台名稱**，您可以隨意命名，**英、數字，大小寫均可**，但請勿使用中文。

Hide SSID：此為隱藏基地台名稱，建議可以不用勾選。

Channel：頻道選擇，建議可以使用預設頻道 CH6。

Output Power：建議使用預設 High。

WEP：加密方式，若選取 **Disable 為無加密**，若選取 **64Bits**，請於 Key 輸入 **5 個字元的密碼**，若選取 **128Bits**，請於 Key 輸入 **13 個字元的密碼**。

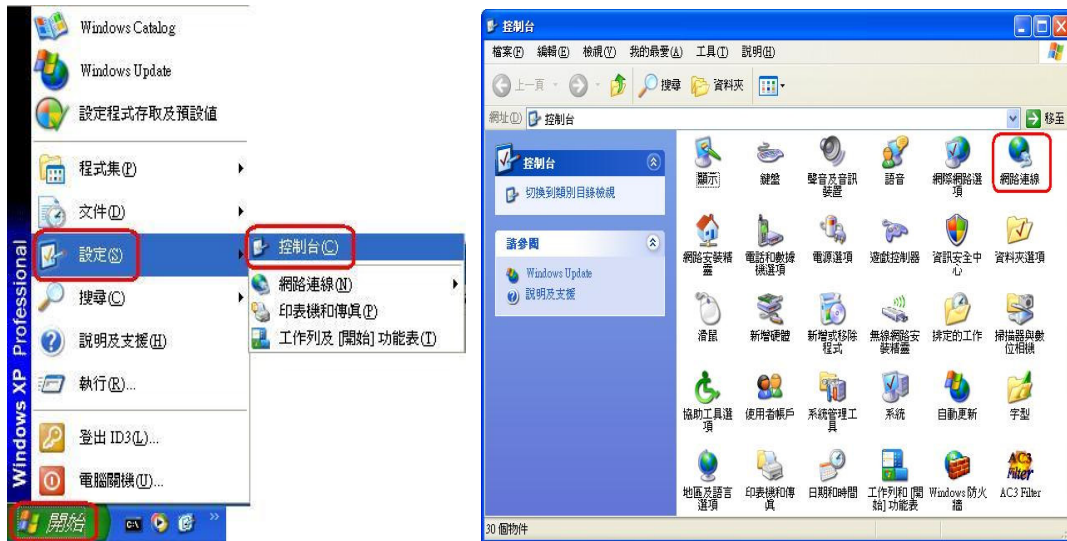
Authentication Type：建議使用 Open System。

Passphrase：請務必保留空白，因在此輸入密碼，會於 Key 產生十六位進元的密碼。

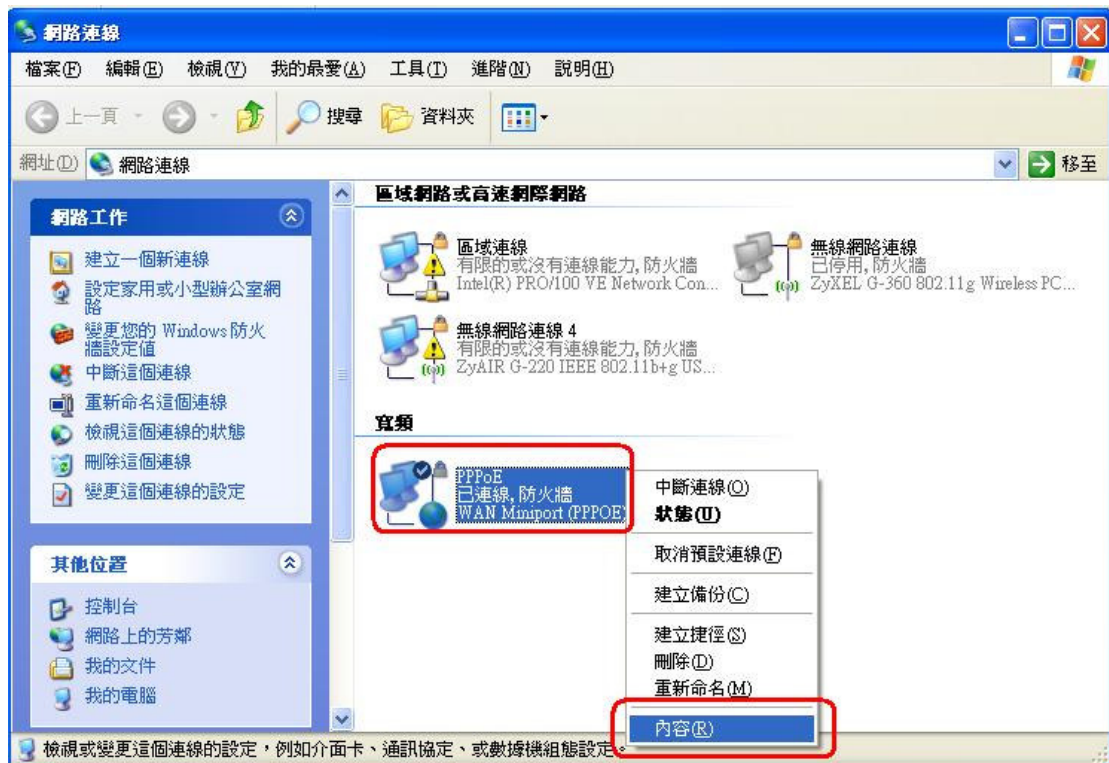
Transmit Key：建議使用預設 Key1。

Key 1：若於 WEP 選取 **64Bits**，請輸入 **5 個字元的密碼**，若於 WEP 選取 **128Bits**，請輸入 **13 個字元的密碼**。

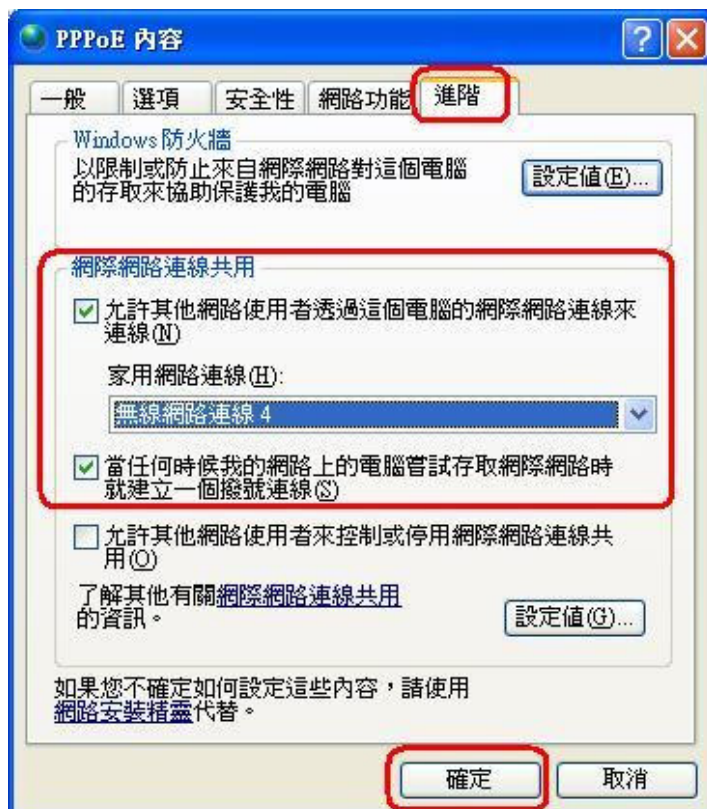
步驟四：請於**開始**工具列中，選取**設定**，開啟**控制台**裡面的**網路連線**選項。



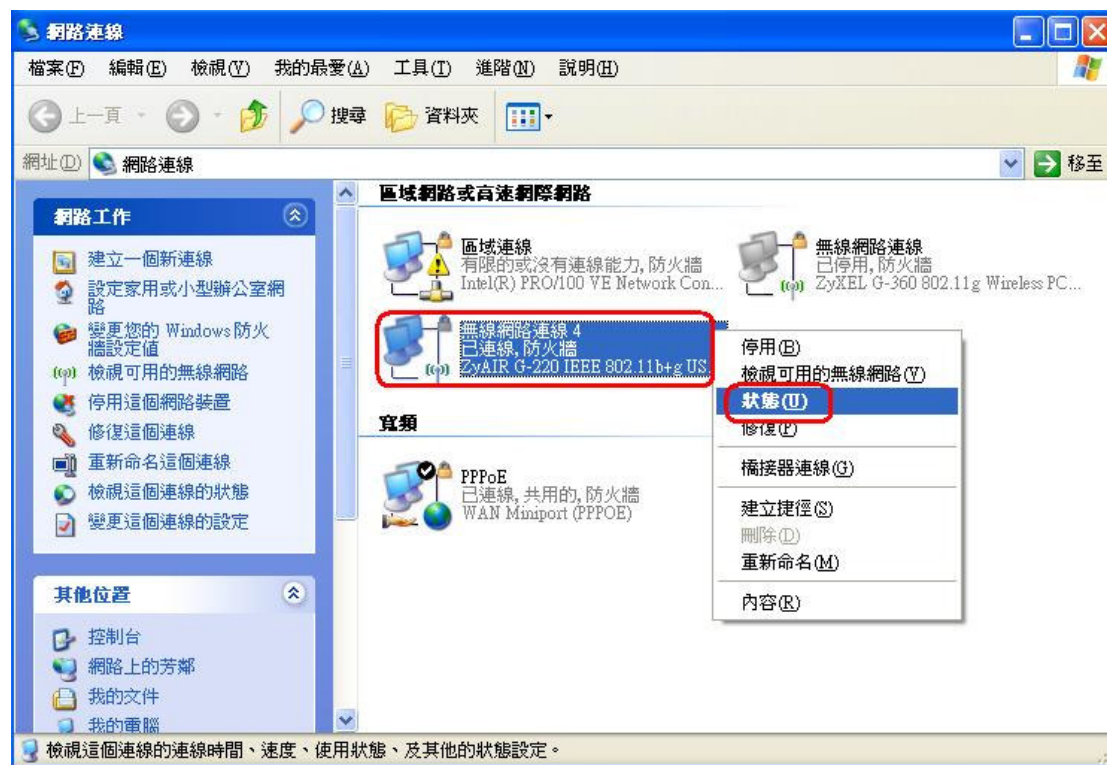
步驟五：請於**網路連線**視窗中，確認您對外網路目前**已連線**，並於連線的圖示上按滑鼠右鍵，開啟**內容**。



步驟六：請於**進階**頁籤底下，勾選**允許其他網路使用者透過這個電腦的網際網路連線來連線**，並於**家用網路連線**的選單中，選取**G-220 的無線網路連線**，同時勾選**當任何時候我的網路上的電腦嘗試存取網際網路時就建立一個撥號連線**，按**確定**後即可。



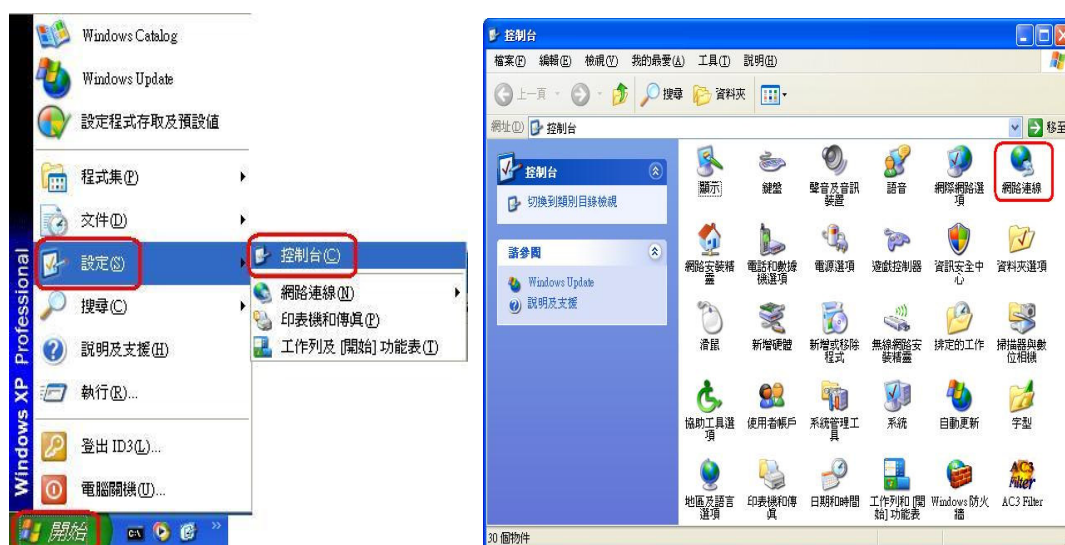
步驟七：請於**G-220 的無線網路連線**圖示上按滑鼠右鍵，點選**開啟狀態**。



步驟八：請於**支援**頁籤下，確認取得**IP 位址 192.168.0.1**，與**子網路遮罩 255.255.255.0**。



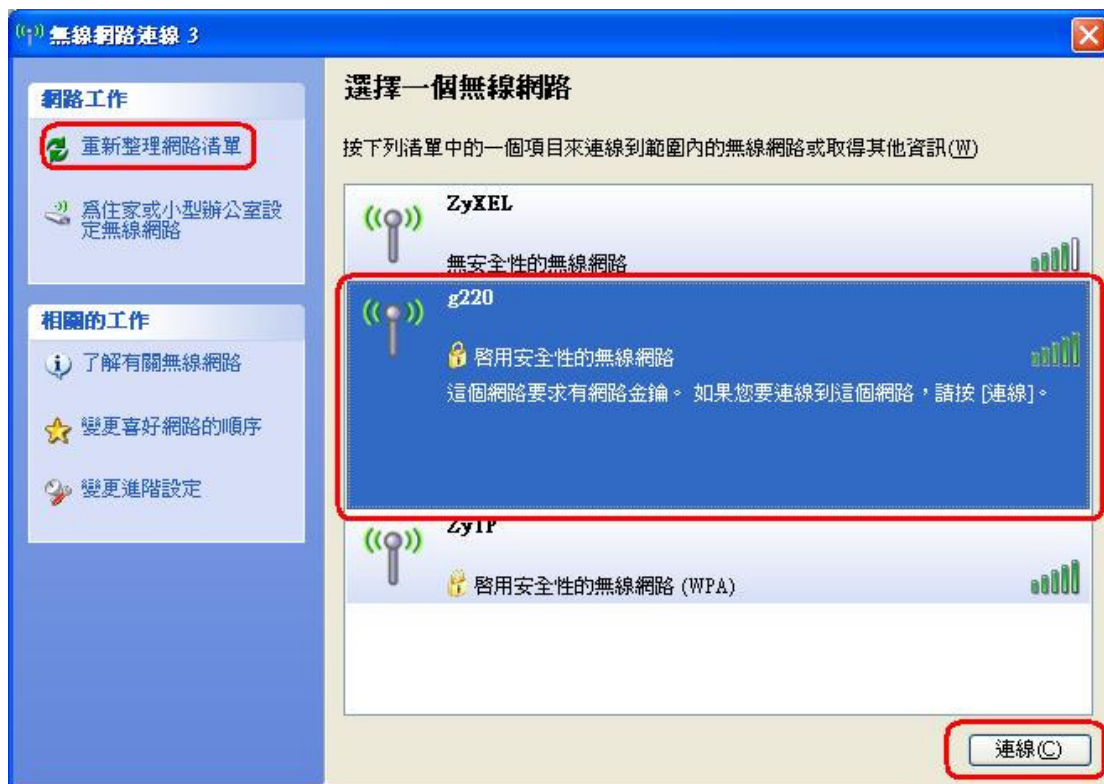
步驟九：請於**欲連線**的電腦端桌面上，開始工具列中，選取**設定**，開啟**控制台**裡面的**網路連線**選項。



步驟十：請於**網路連線**視窗中，點選**無線網路連線**按滑鼠右鍵，開啟**檢視可用的無線網路**。



步驟十一：請先**重新整理網路清單**，並點選欲連線的**基地台名稱**，按**連線**。



步驟十二：請輸入加密金鑰，並按下**連線**，待狀態顯示為**已連線**即可。



步驟十三：請於連線的無線網路連線圖示上按滑鼠右鍵，點選開啟狀態。



步驟十四：請於**支援**頁籤下，確認**IP 位址**為 **192.168.0.xxx** 的網段，**預設開道**應為 **192.168.0.1**。



步驟十五：設定完成後可**對外連上網路**。

