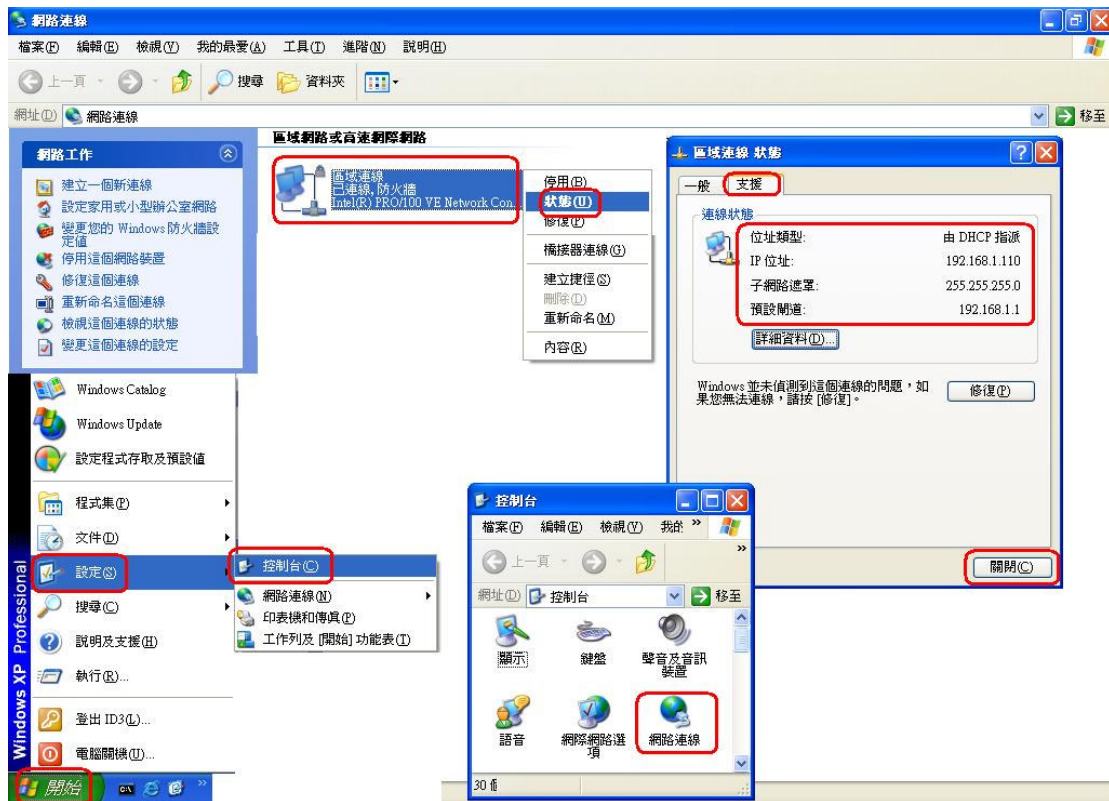


## P-336M PPPoE Check

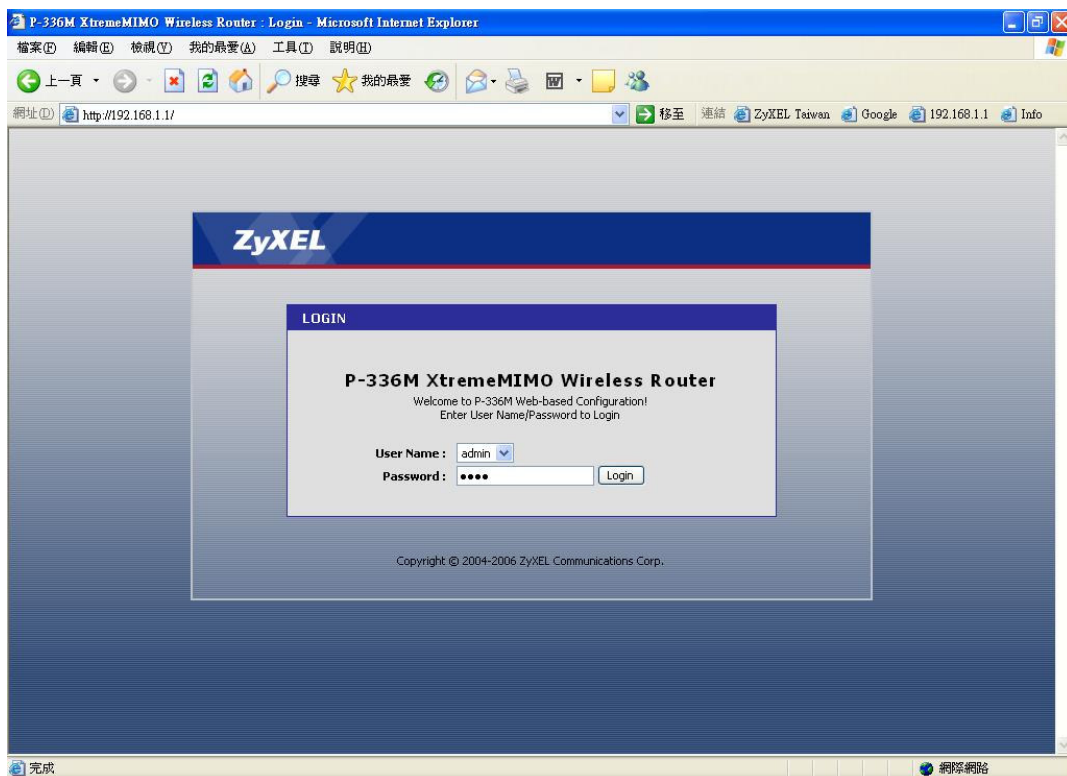
步驟一：請先將 P-336M 的電源線接上，在單接電源的狀態下，會亮 PWR 與 WLAN 的燈號，再請您從 ADSL 數據機的輸出孔(LAN)接一條網路線，連接至 P-336M 的 WAN 孔，若有正確連接，WAN 的燈號會亮起，待 WAN 的燈號亮起後，請用一條網路線將電腦端的網路孔與 P-336M 的 LAN 其中一孔連接，並確認對應的 LAN 燈號有成功亮起。



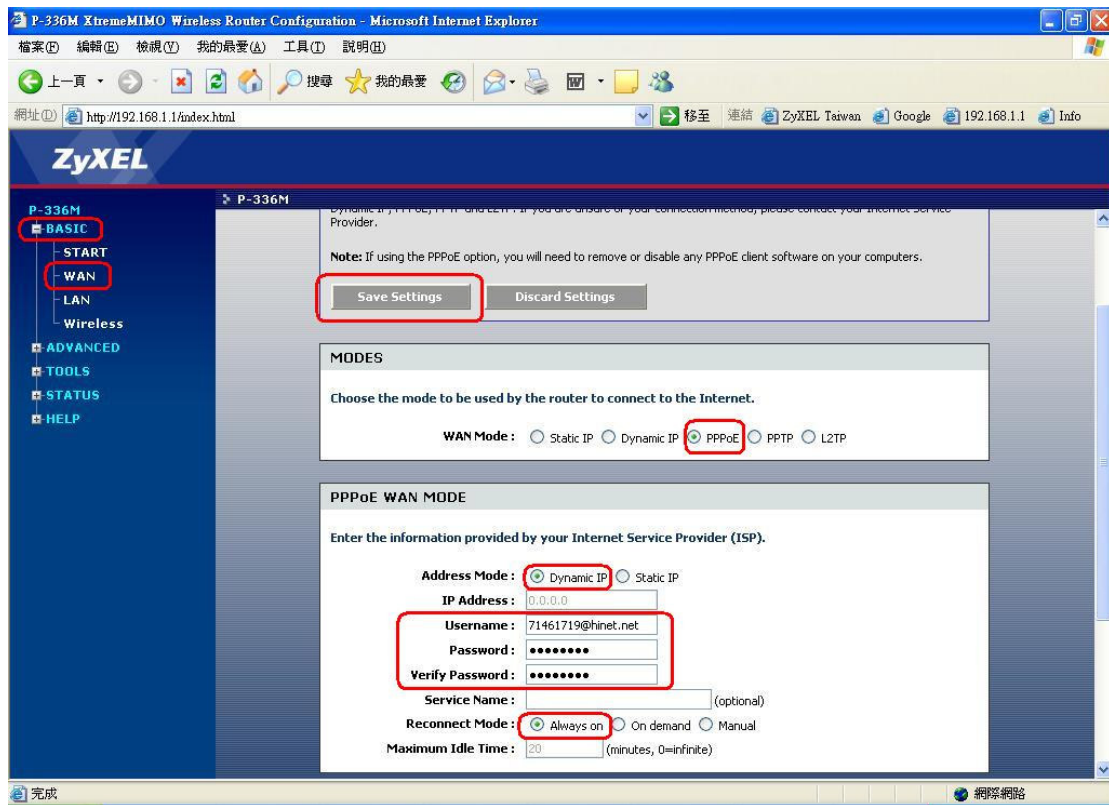
步驟二：當確認線路成功連接後，請於電腦端中的開始→控制台→網路連線→區域連線的圖示上方按滑鼠右鍵，點選開啟狀態→支援，確認取得正確的 IP 位址 192.168.1.XXX，預設開道為 192.168.1.1。



步驟三：待取得正確 IP 位址後，請開啟一個 IE 網頁瀏覽器，登入設定畫面 192.168.1.1，User Name：admin，預設 Password：1234，按 Login。

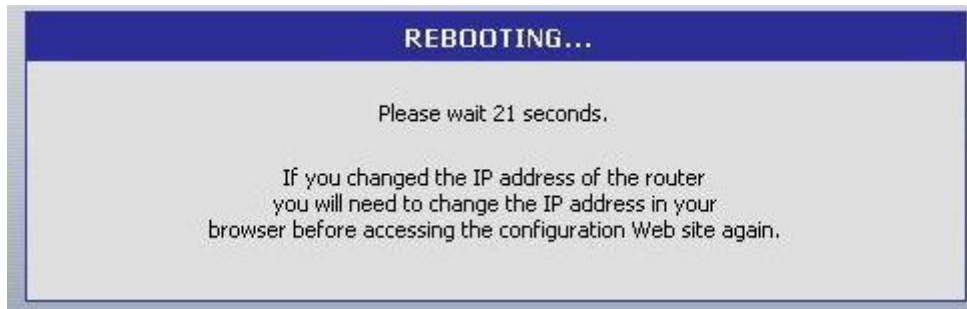


步驟四：進入設定畫面後，請點選左邊功能選項，BASIC 底下的 WAN，並於右  
手邊顯示的畫面中，MODES 的區域點選 PPPoE，接著再跳出的 PPPoE  
WAN MODE 中點選 Address Mode 為 Dynamic IP，Username 請輸入撥  
接帳號(例：HiNet 的帳號應為 8 個阿拉伯數字加@hinet.net，  
12345678@hinet.net)，Password 與 Verify Password 請輸入撥接的密碼(英  
數字、大小寫與業者提供給您的一樣)，輸入完成後，請於 Reconnect Mode  
中點選 Always on，完成後請點選 Save Settings。

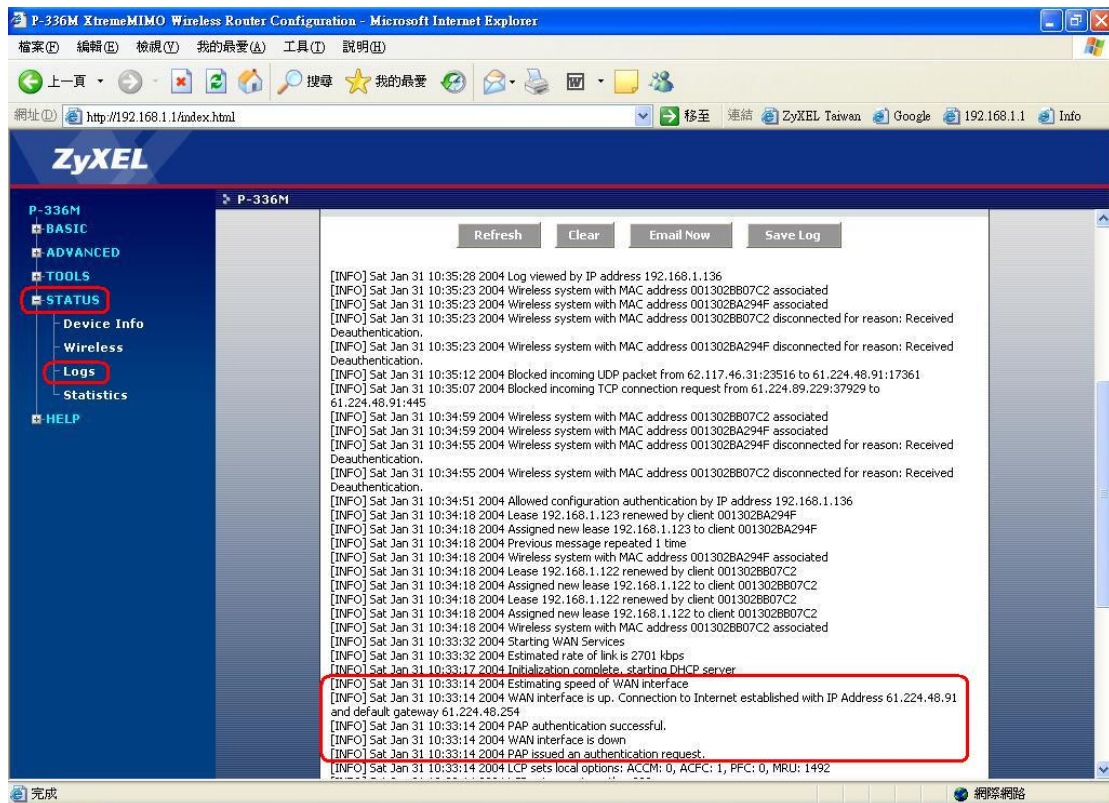
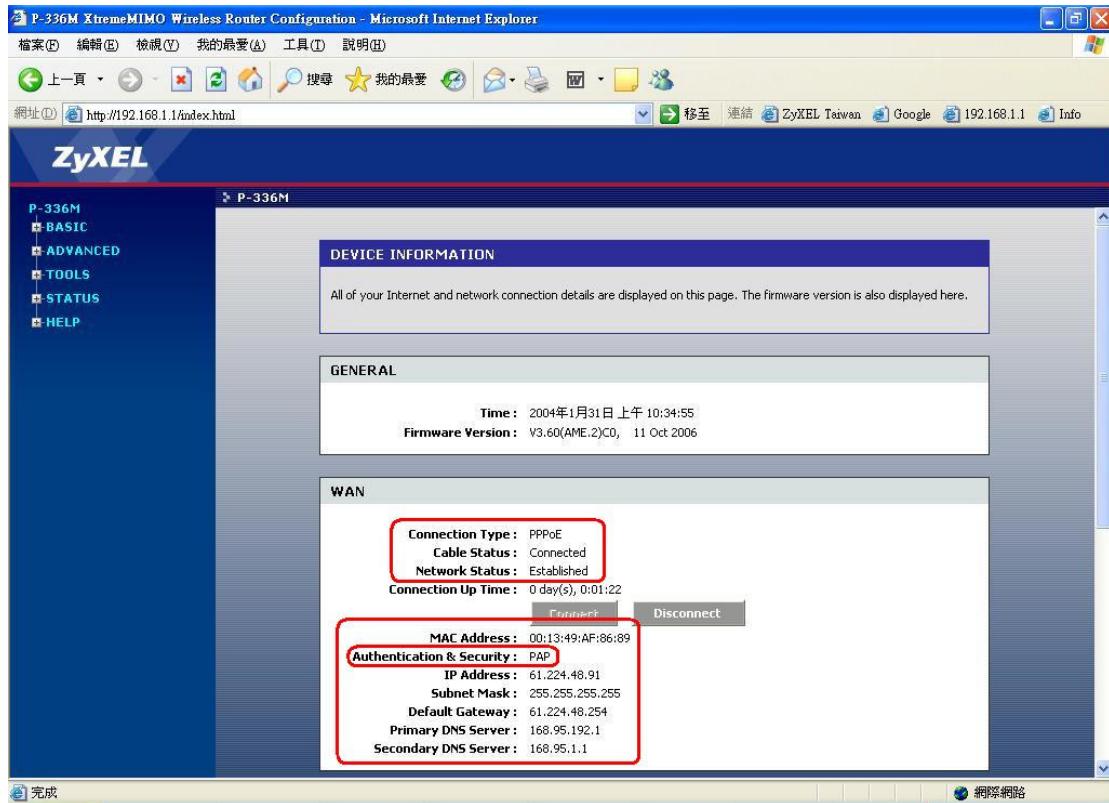


步驟五：請點選 Reboot the Device，請等待 30 秒設備重新啟動。重新啟動完成  
後會請您重新登入，User Name：admin，預設 Password：1234，按 Login。  
(若會一直出現英文的訊息話框，可以關閉此網頁，再重新開啟新網頁登  
入即可。)

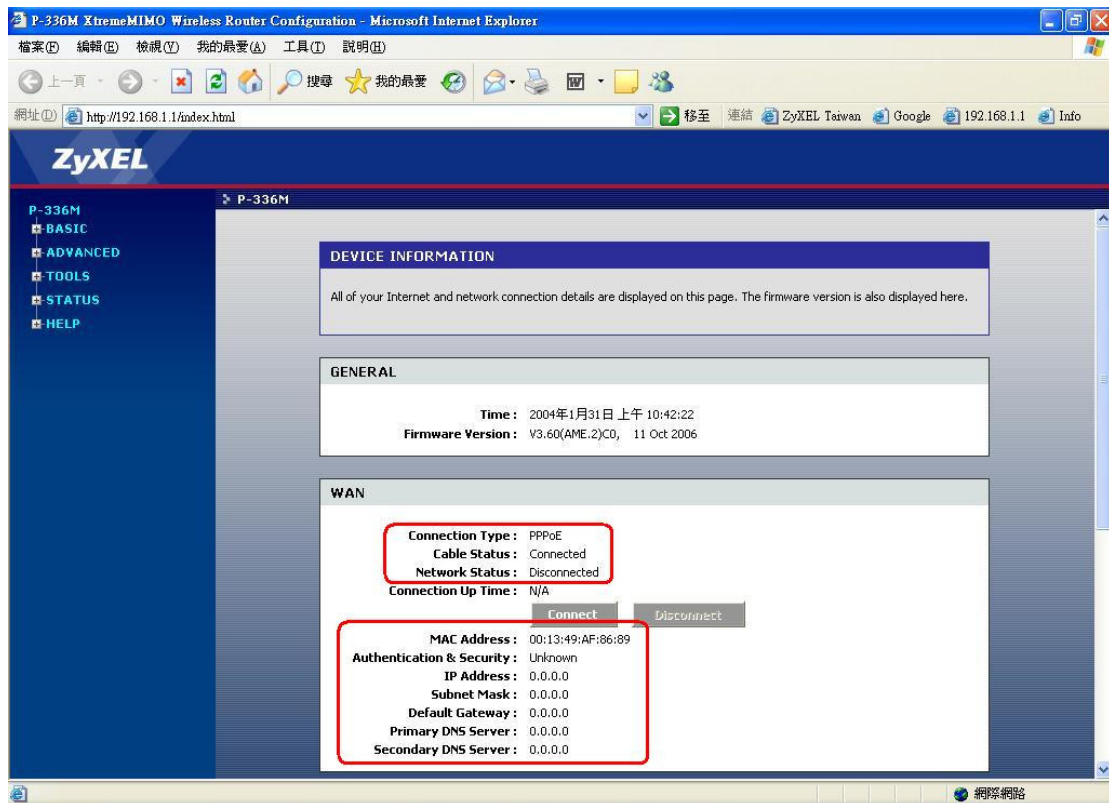
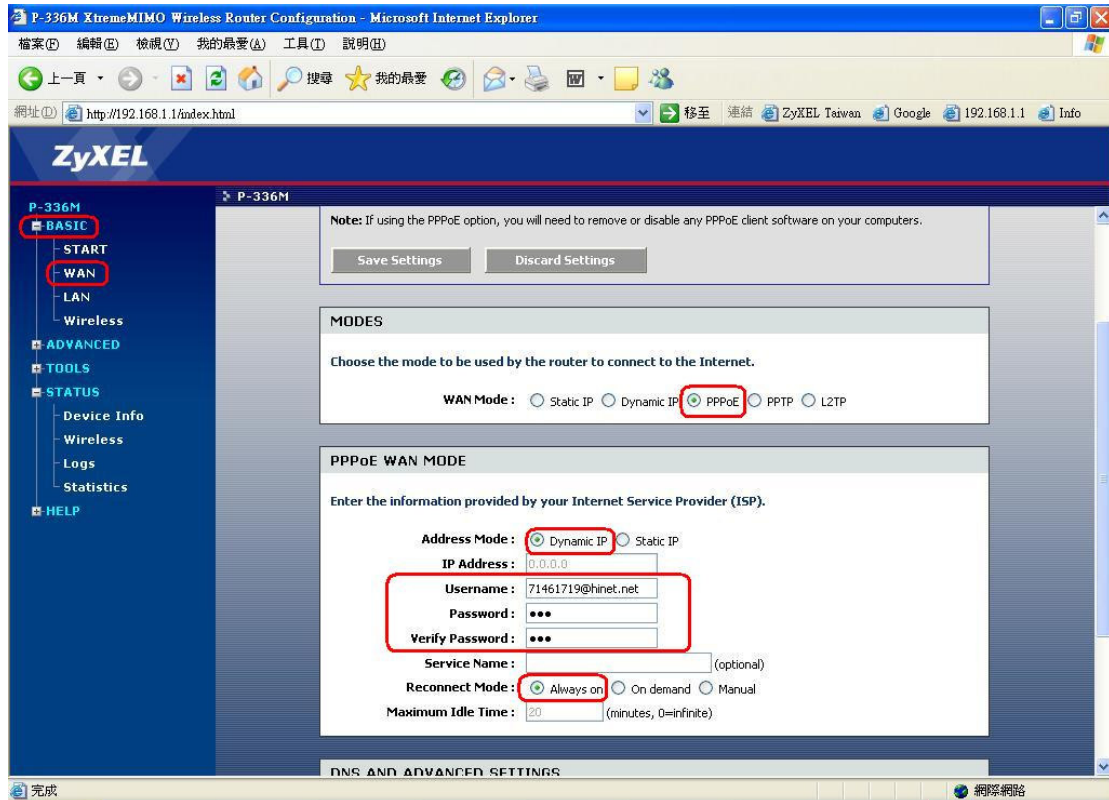


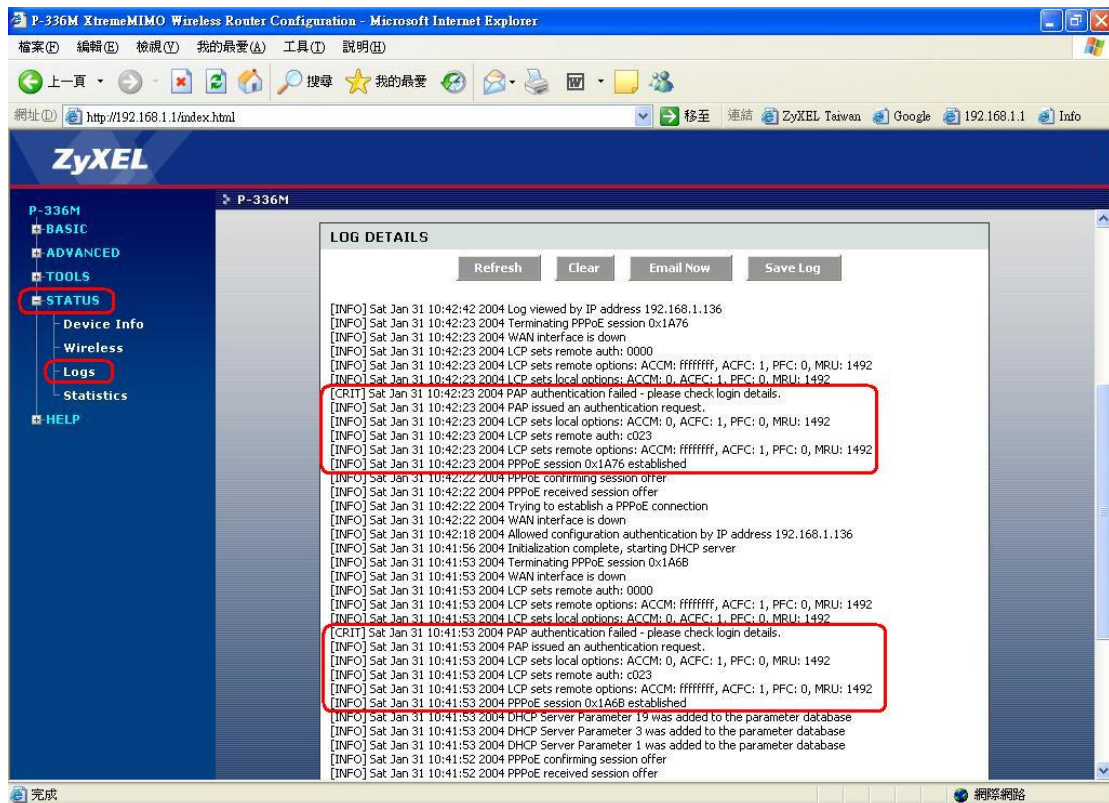


步驟六：在登入後的主畫面中，您可以看到撥接成功後取得的資訊，IP 位址、預設閘道…等，此外您可以在左邊功能選項 STATUS 底下點選 Logs，看到設備幫您撥號出去的動作。



步驟七：若將撥接的帳號或密碼輸入錯誤，設備會無法成功撥接出去，無法取得正確的 IP 資訊，您也可以在 Logs 的畫面中，觀察到設備有撥接的動作，但無法成功撥出去，若您有相同的 Logs 訊息，請您幫忙再確認一次撥接的帳號與密碼。





步驟八：若您有不同的或是無法辨識的 Logs 訊息，麻煩您幫忙按 Alt + Printer Scrn，將畫面截取下來，可以寄給我們幫您辨別原因，再麻煩您，感謝您的幫忙。