

## Windows Vista 電腦端設定

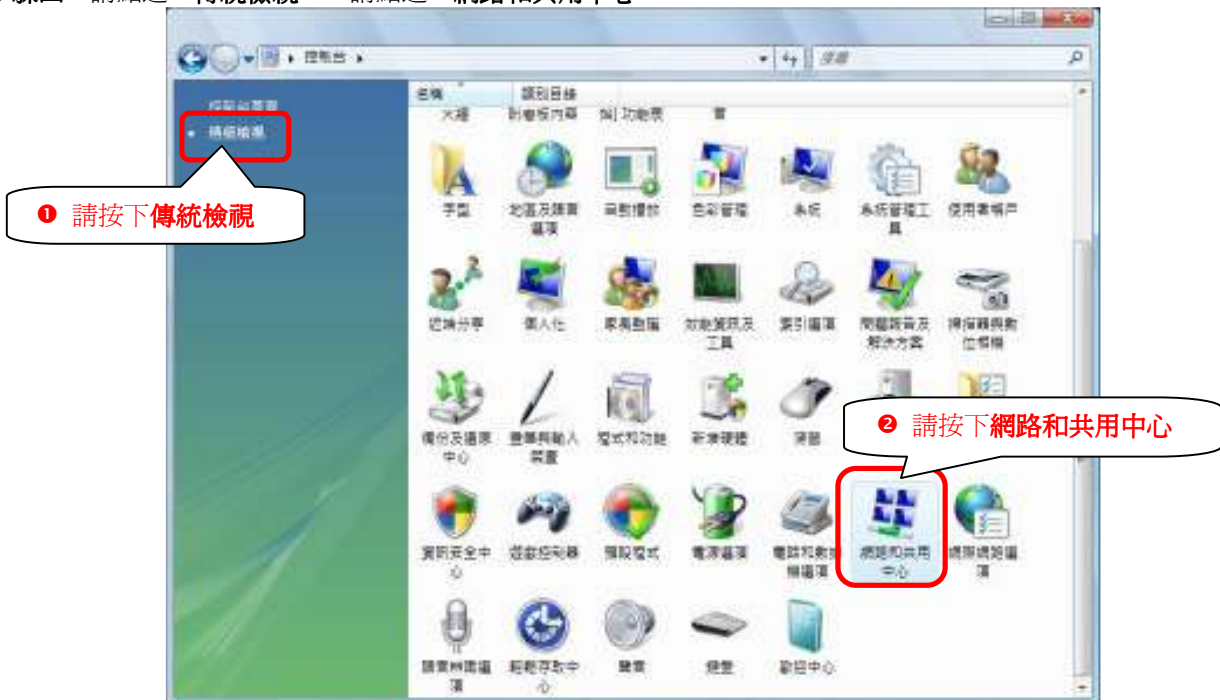
步驟一：請確定網路線已經妥善地連接您電腦的網路埠到設備的 LAN 埠(1 至 4 埠，任選一埠)

步驟二：請確定設備的燈號顯示皆正常(PWR 恆亮綠燈及 LAN 亮橘燈或綠燈)

步驟三：請到您的電腦，點選“開始”→“控制台”



步驟四：請點選“傳統檢視”→請點選“網路和共用中心”



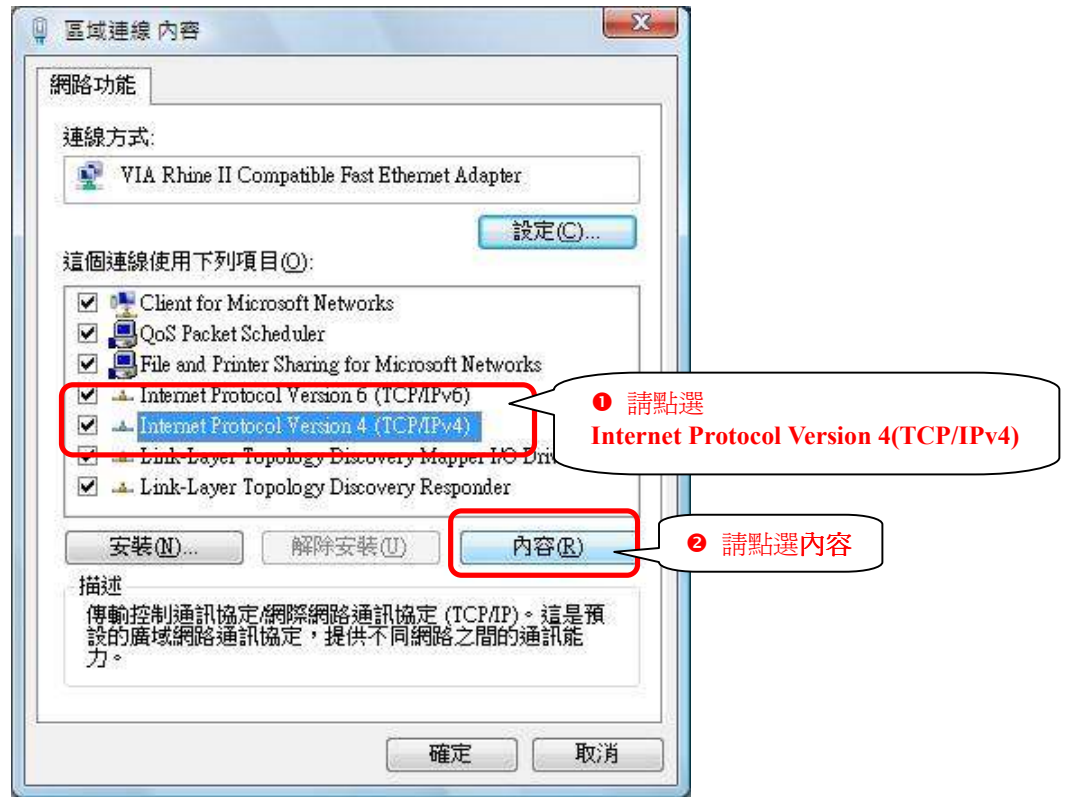
步驟五：請點選“管理網路連線”



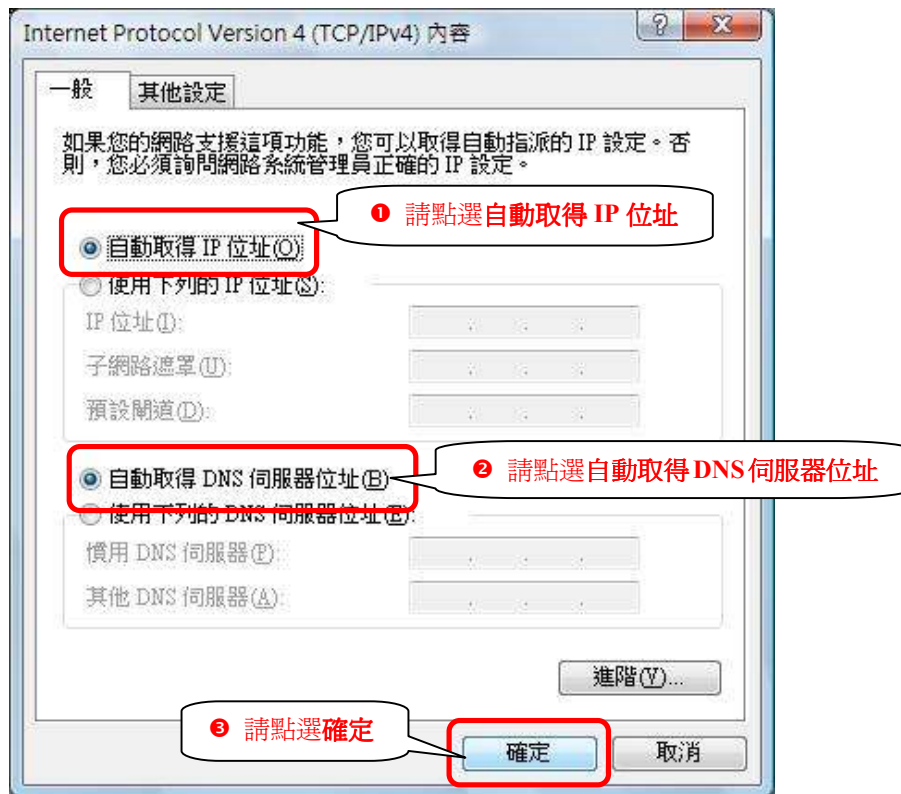
步驟六：請在區域連線上點選滑鼠右鍵→請點選“內容”



步驟七：請在“區域連線 內容”視窗，選擇“Internet Protocol Version 4(TCP/IPv4)”，然後點選“內容”，會出現如步驟八的視窗



步驟八：請選擇“自動取得 IP 位址(O)” →請選擇“自動取得 DNS 伺服器位址” →然後點選“確定”



步驟九：請點選“關閉”



步驟十：請在區域連線上點選滑鼠右鍵→請點選“狀態”



步驟十一：請點選“詳細資料”



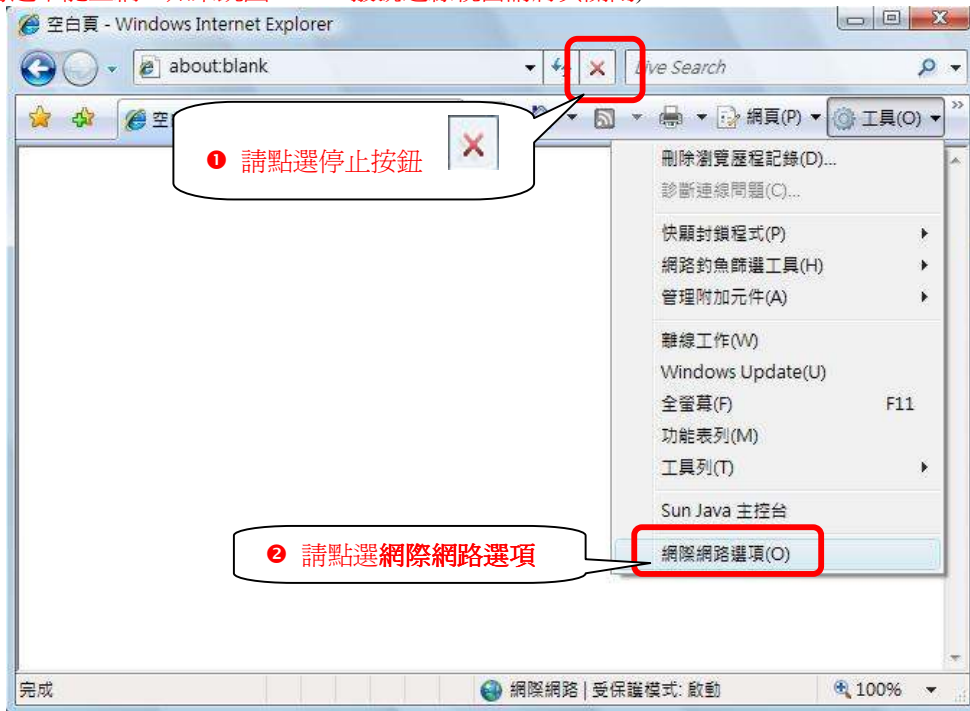
步驟十二：請檢查 IPv4 IP 位址是否為 192.168.1.33(最後一碼“33”可以不同，如 192.168.1.34 也可以)，IPv4 子網路遮罩則為 255.255.255.0、IPv4 預設閘道應為 192.168.1.1，如果無誤請直接關閉此視窗，若不正確請將重新開機後再確認一次。



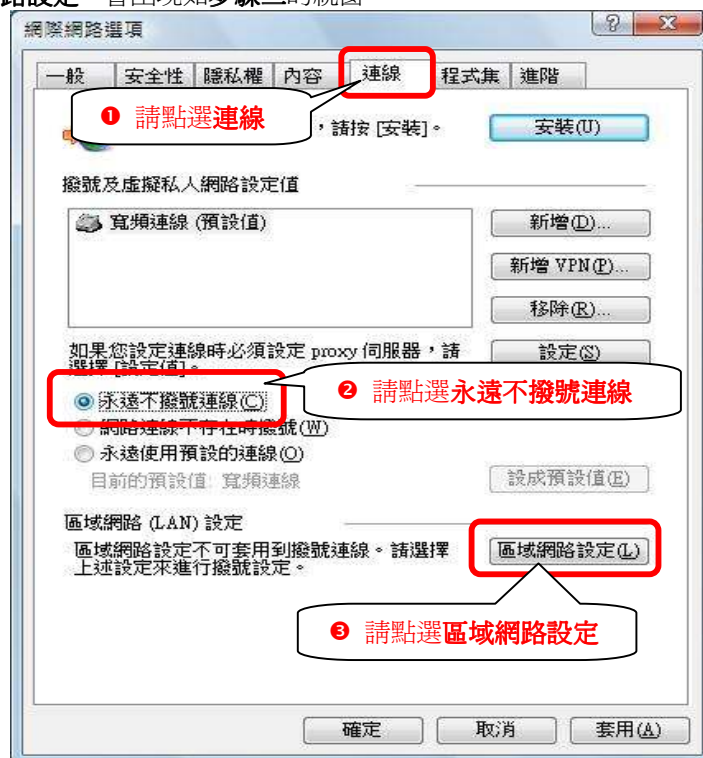


## Internet Explorer 7.0 設定

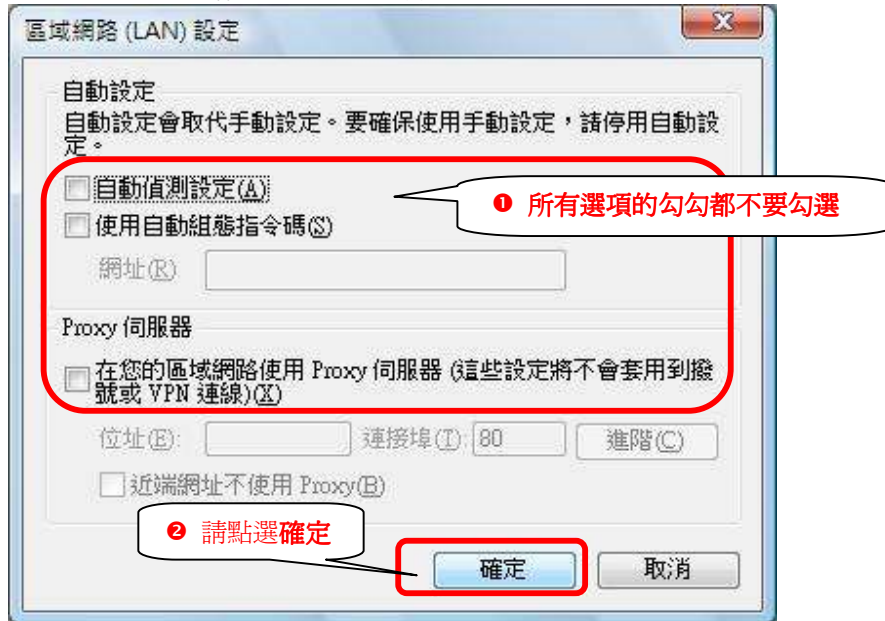
步驟一：開啓“Internet Explorer 瀏覽器” → 點選“停止” → 點選“工具” → 點選“網際網路選項” 會出現如步驟二的視窗  
(此時還不能上網，如果跳出 ADSL 撥號連線視窗請將其關閉)



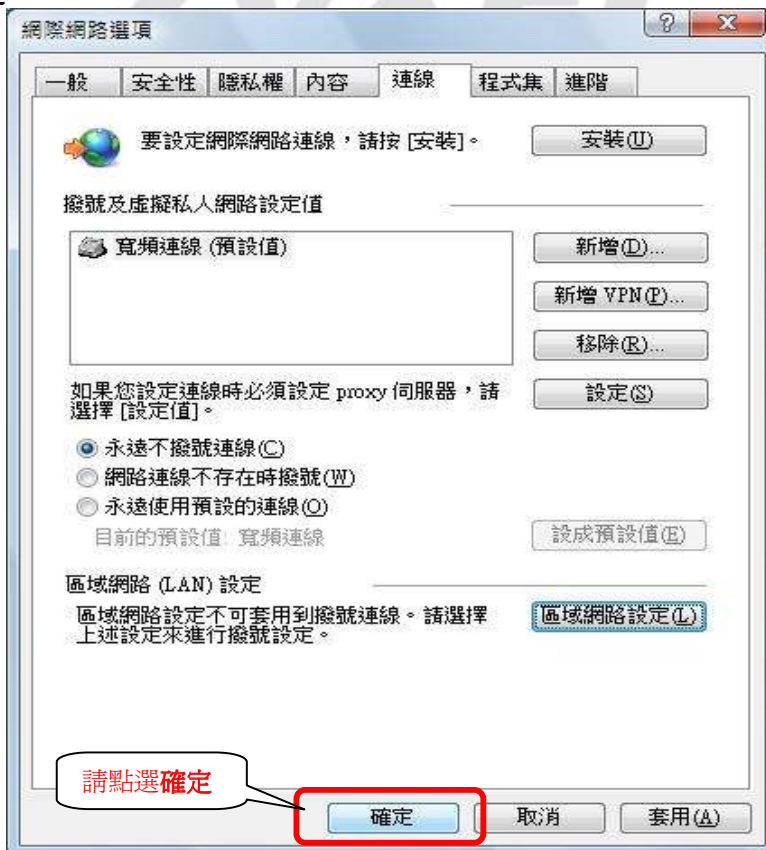
步驟二：點選“連線” → 請選擇“永遠不撥號連線” → 請點選“區域網路設定” 會出現如步驟三的視窗



步驟三：請不要勾選此處的所有項目“連線” →請點選“確定”



步驟四：請點選“確定”



\* 瀏覽器的設定部份已完成，請先將瀏覽器關閉

\* 而當您正確地完成以上的動作後，表示您已經可以透過您的電腦來連接到 P-330W，接下來就可以透過瀏覽器進入 P-330W 的設定頁面(<http://192.168.1.1>)來進行設定。

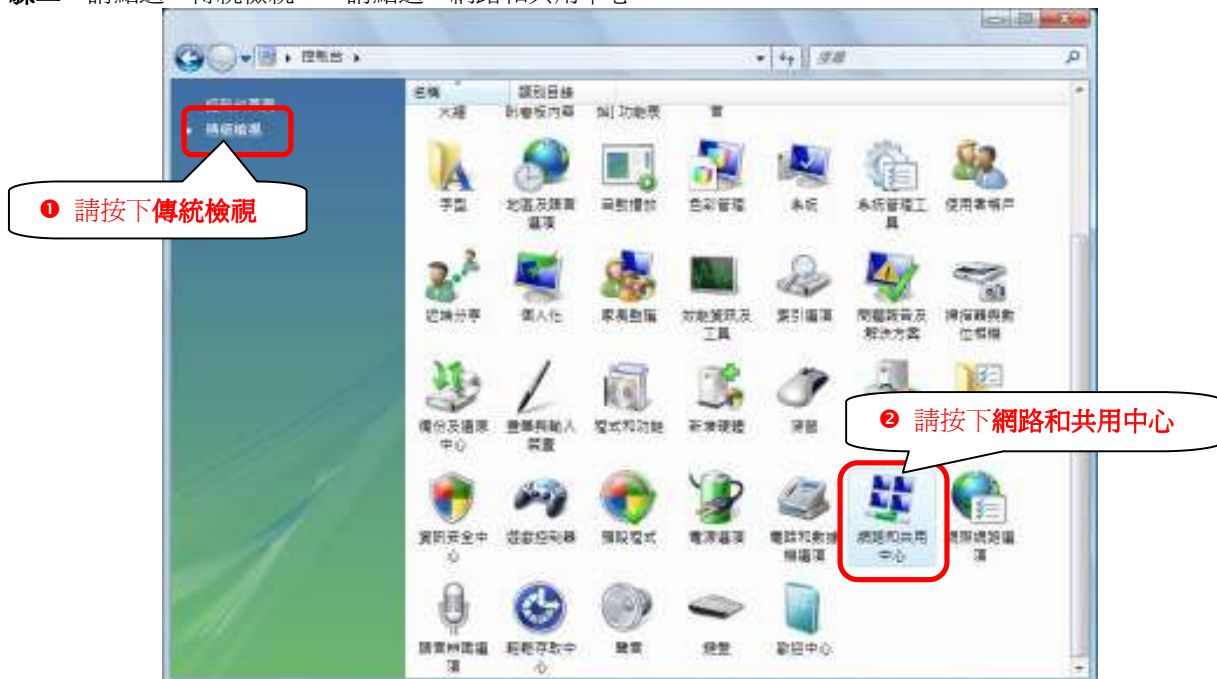
## Windows Vista 電腦端無線網路設定

當您完成 P-330W 的無線基地台設定，且確認已經可以正常連線上網後，您可以使用 Windows Vista 無線電腦參考下方步驟進行無線網路連線設定。

**步驟一：**請到您的電腦，點選“開始”→“控制台”



**步驟二：**請點選“傳統檢視”→請點選“網路和共用中心”





步驟三：請點選“連線到網路”



步驟四：點選您的基地台名稱(SSID，如：ZyXEL)→請點選“連線”（若您的基地台有設加密，請跳至步驟六）



步驟五：請點選“仍要連線”



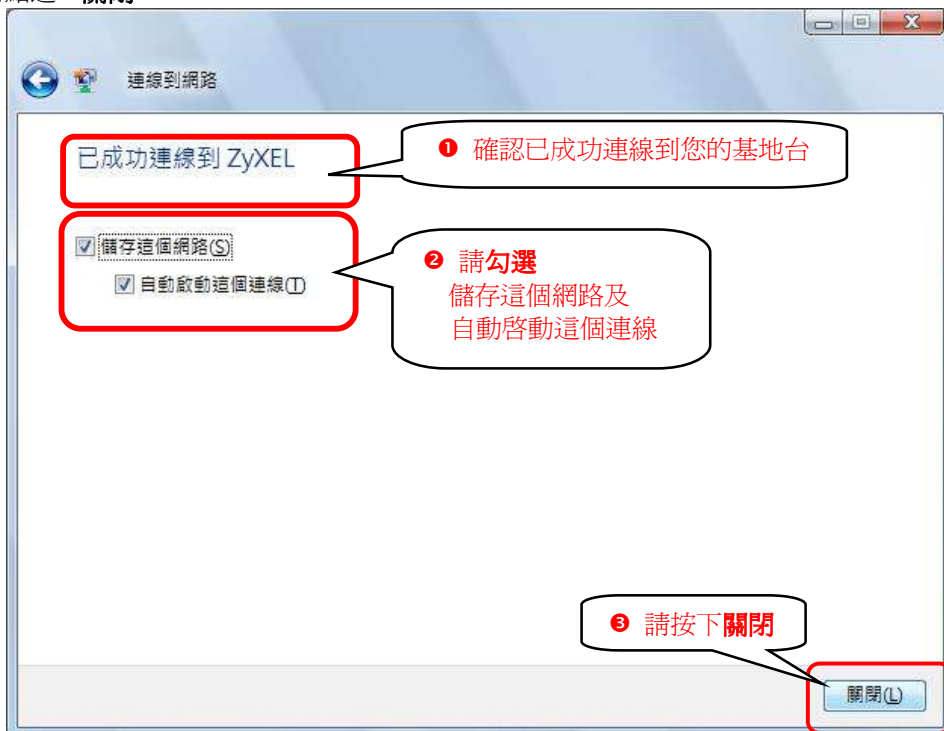
步驟六：若您的基地台有設密碼，請輸入您所設定的網路加密金鑰(建議勾選“顯示字元”)→輸入完成後請點選“連線”



步驟七：正在進行連線



步驟八：您可以勾選“儲存這個網路”與“自動啟動這個連線”讓您的電腦偵測到這個基地台時就會自動連線→確認後請點選“關閉”



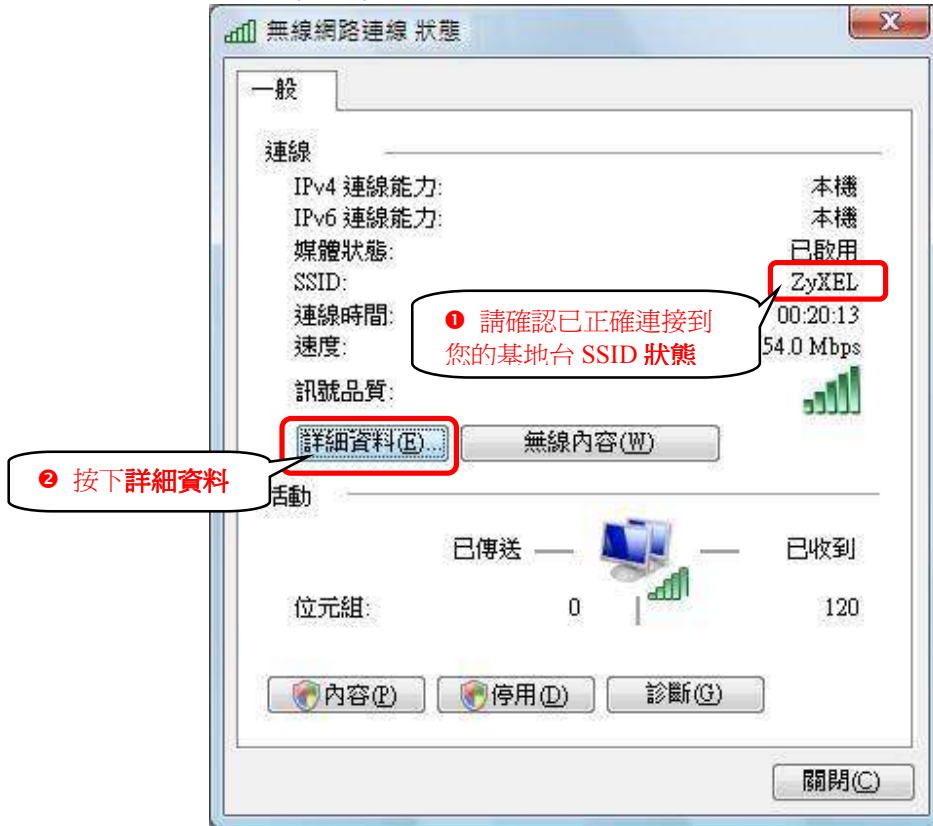
步驟九：請點選“管理網路連線”



步驟十：請在無線網路連線上點選滑鼠右鍵→請點選“狀態”



步驟十一：確認連接到的基地台(SSID)名稱是否正確



請檢查 IPv4 IP 位址是否為 192.168.1.33(最後一碼“33”可以不同，如 192.168.1.34 也可以)，IPv4 子網路遮罩則為 255.255.255.0、IPv4 預設閘道應為 192.168.1.1，如果無誤請直接關閉此視窗，若不正確請將重新開機後再確認一次。



步驟十二：設定完成，您已經可以透過無線網路與本設備做連結。