

P-334WT NAT (虛擬伺服器設定)

如果您需要架設內部的伺服器(如：網頁伺服器、FTP 伺服器、郵件伺服器)，或是某些網路服務需要設定通訊埠(port)的對應(如：網路遊戲、Emule)，都可以在網路→NAT→連接埠轉遞此處做設定。

步驟一：請先找一台電腦然後將網路線從電腦的網路埠連接到 P-334WT 的 LAN 埠

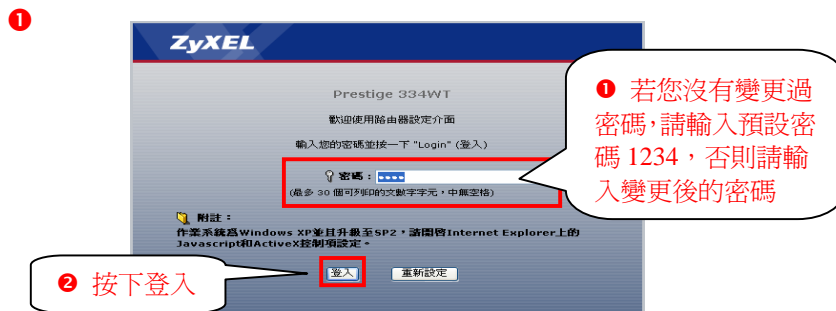
步驟二：請確定 P-334WT 的燈號顯示皆正常(PWR/SYS 恆亮綠燈及 LAN 亮橘燈或綠燈)

步驟三：開啓您的網頁瀏覽器(Internet Explorer)→請在網址輸入"192.168.1.1"→

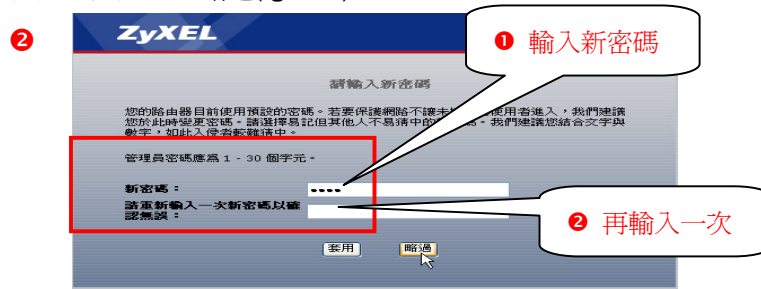
會出現步驟四的圖①畫面



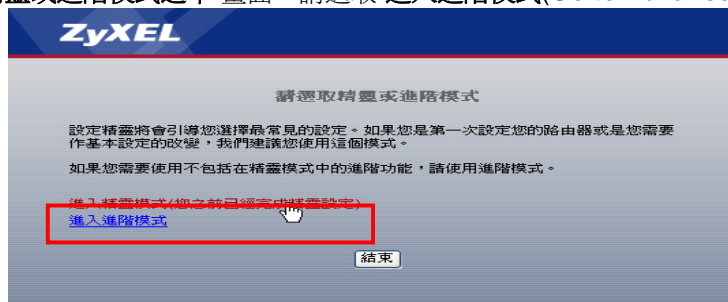
步驟四：預設登入使用者名稱爲"admin" 密碼爲"1234"，如果沒有更改過請直接按下"確定" →進入圖②的畫面。



此時會要求您變更密碼，您可以變更登入的密碼，變更後請點選"套用(Apply)"，如不變更請直接點選"略過(Ignore)"



步驟五：進入"精靈或進階模式選單"畫面，請選取"進入進階模式(Go to Advanced Setup)"



預設伺服器設定

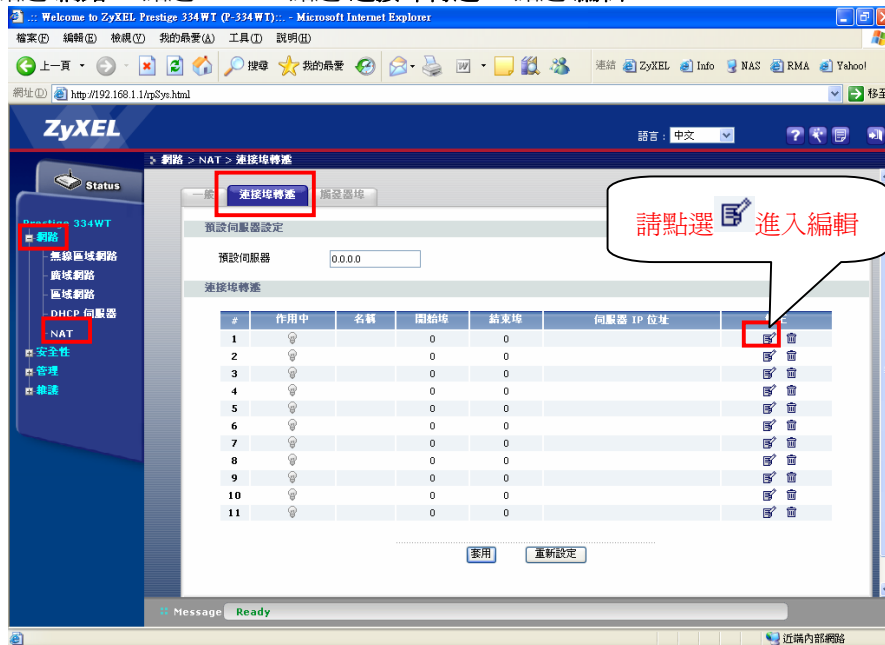
預設伺服器即為 DMZ，是指設備會將所有的通訊埠(port)，全部都會對應(轉)到內部您所設定的 IP 位址。



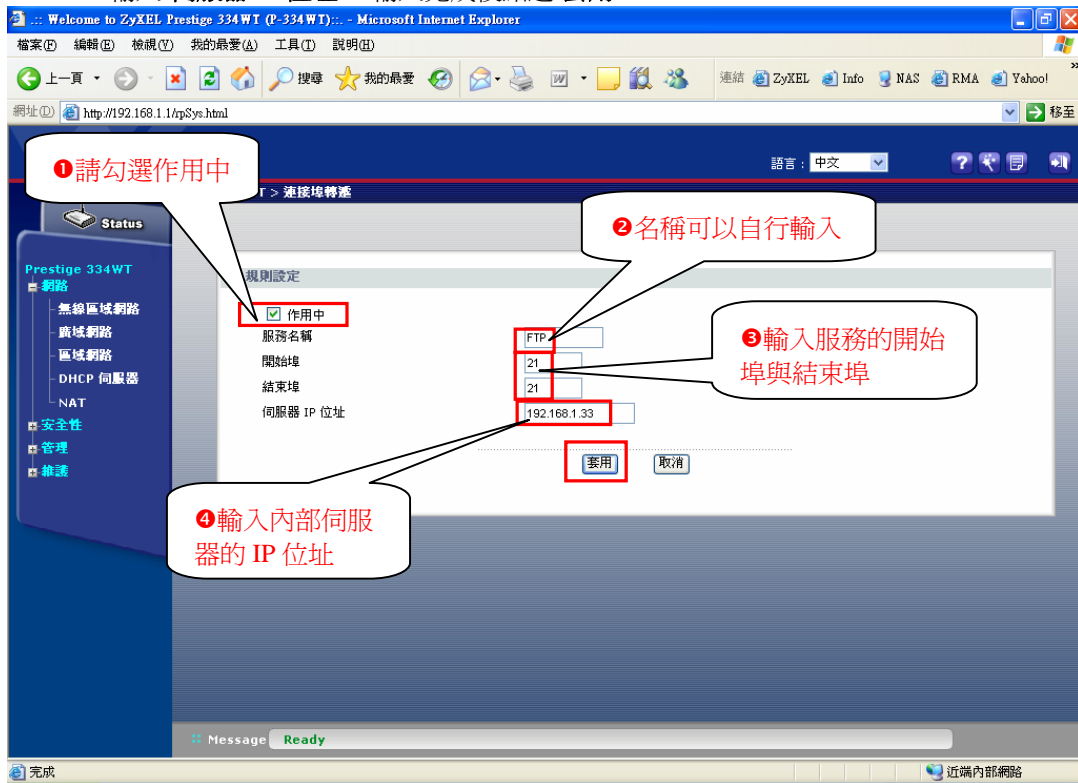
連接埠轉遞設定

連接埠轉遞主要是將您通訊埠對應到您內部的電腦、伺服器(如：網頁伺服器、FTP 伺服器)或設備，當您同時設定預設伺服器以及連接埠轉遞時，本設備會以連接埠轉遞的設定為主，以下為設定說明範例：

步驟一：點選“網路”→點選“NAT”→點選“連接埠轉遞”→點選“編輯”



步驟二：請勾選“作用中”→輸入“服務名稱”→輸入“開始埠”與“結束埠”→
輸入“伺服器 IP 位址”→輸入完成後點選“套用”

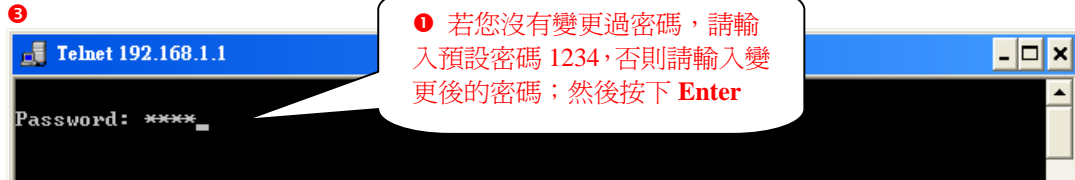
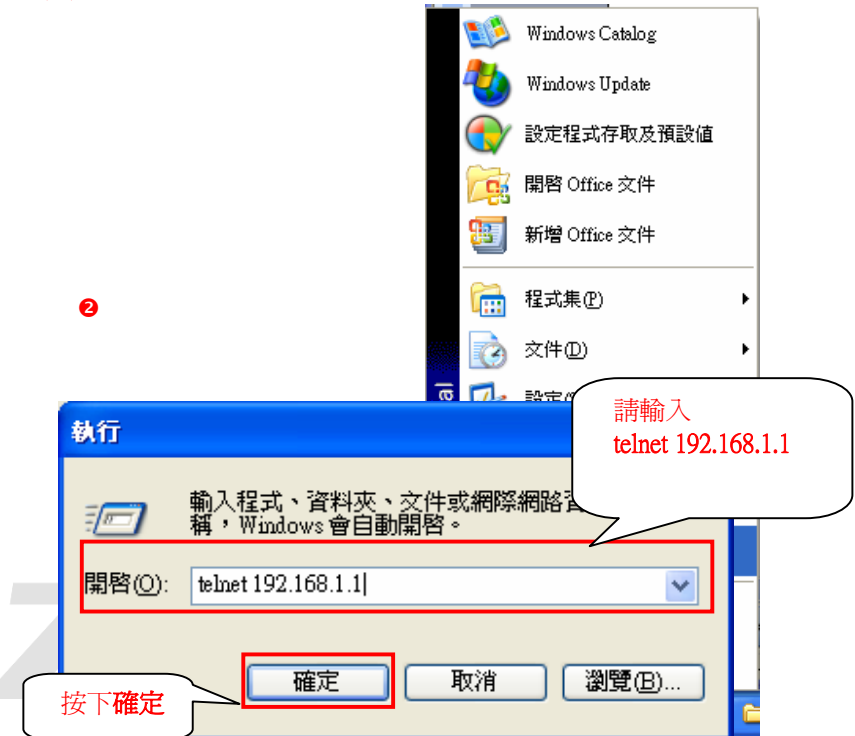


步驟三：設定完成後點選“套用”

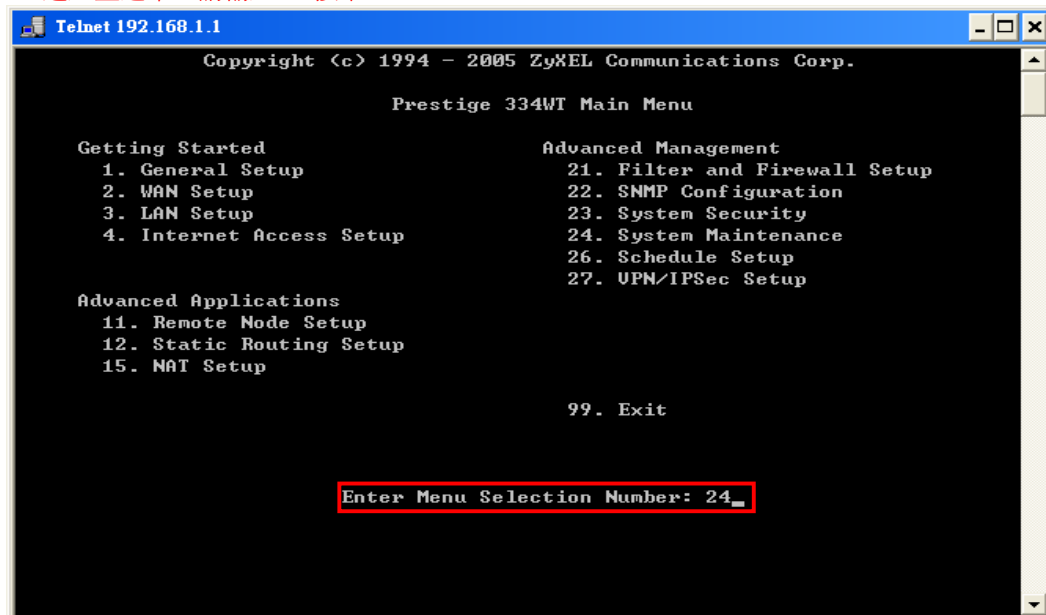


步驟四：開啓 NAT loopback

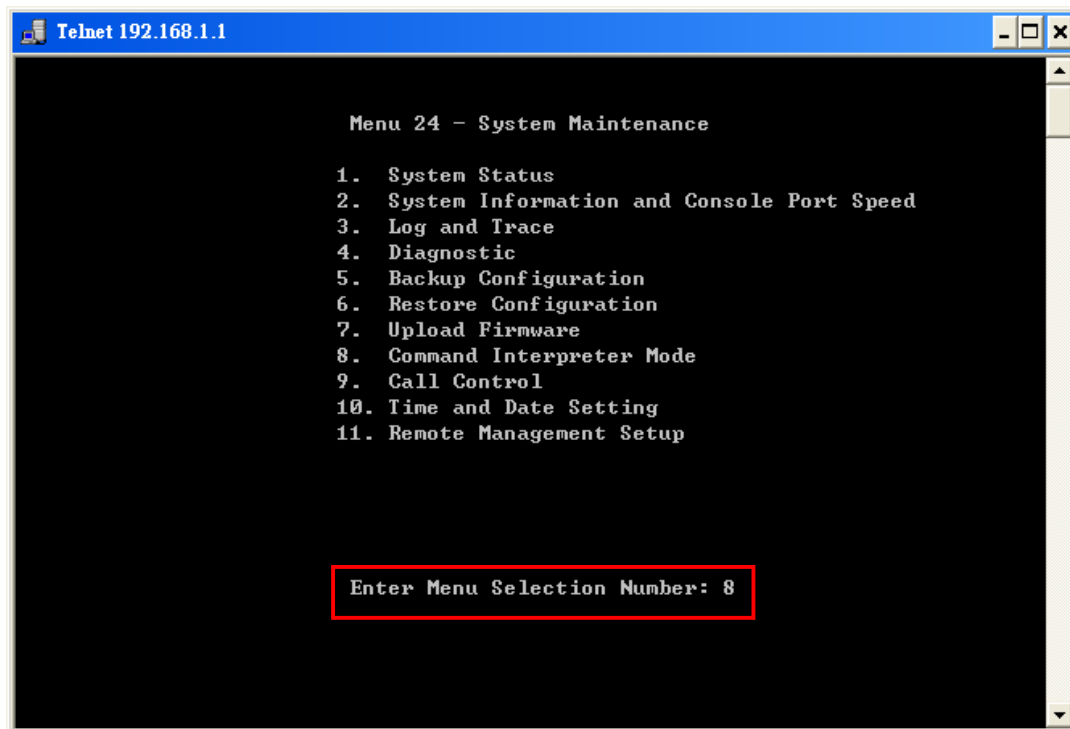
❶ 請按下 Windows 左下角的開始→執行



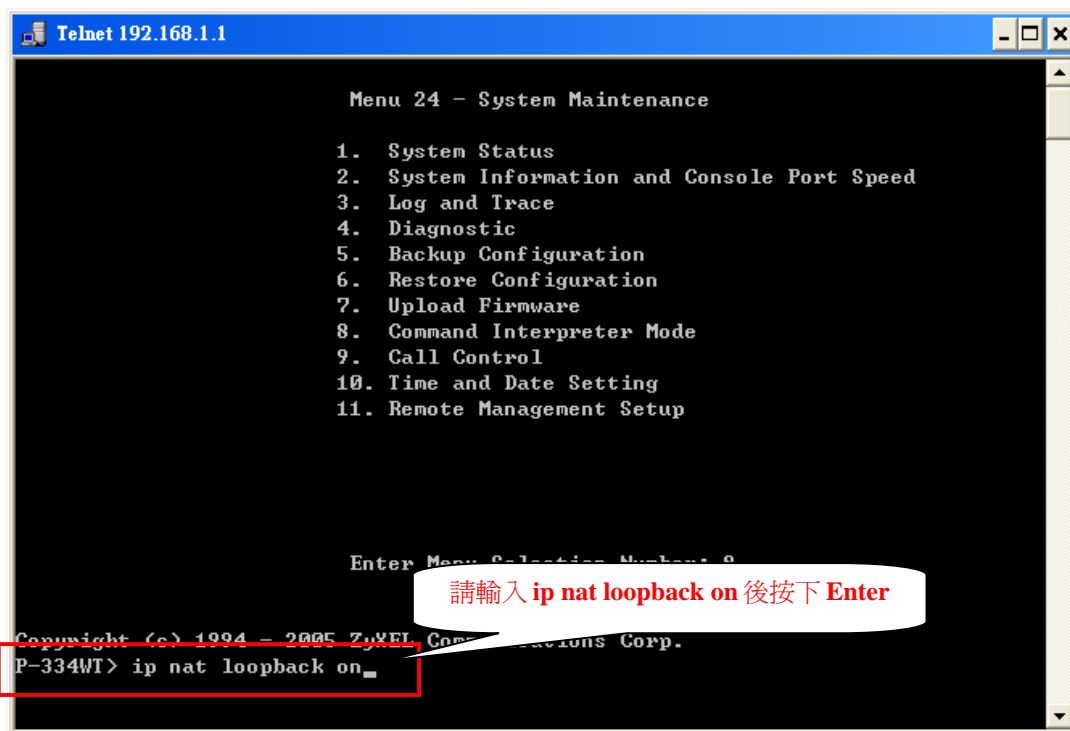
❹ 進入主選單，請輸入 24 按下 Enter



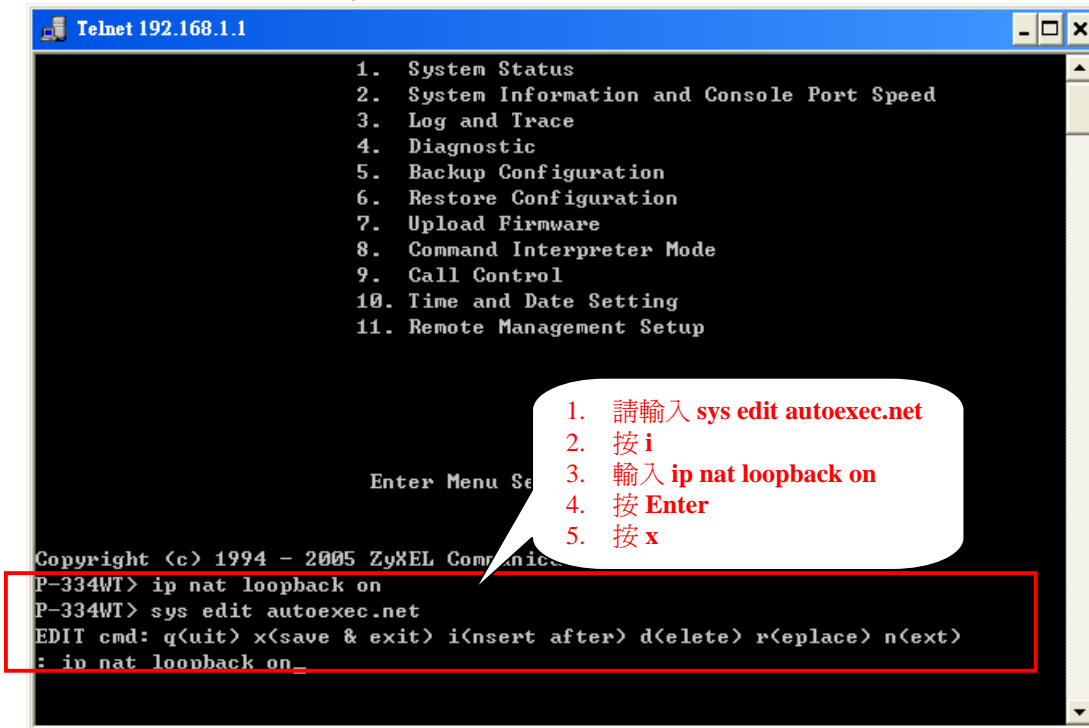
5 進入 System Maintenance 選單，請輸入 8 按下 Enter



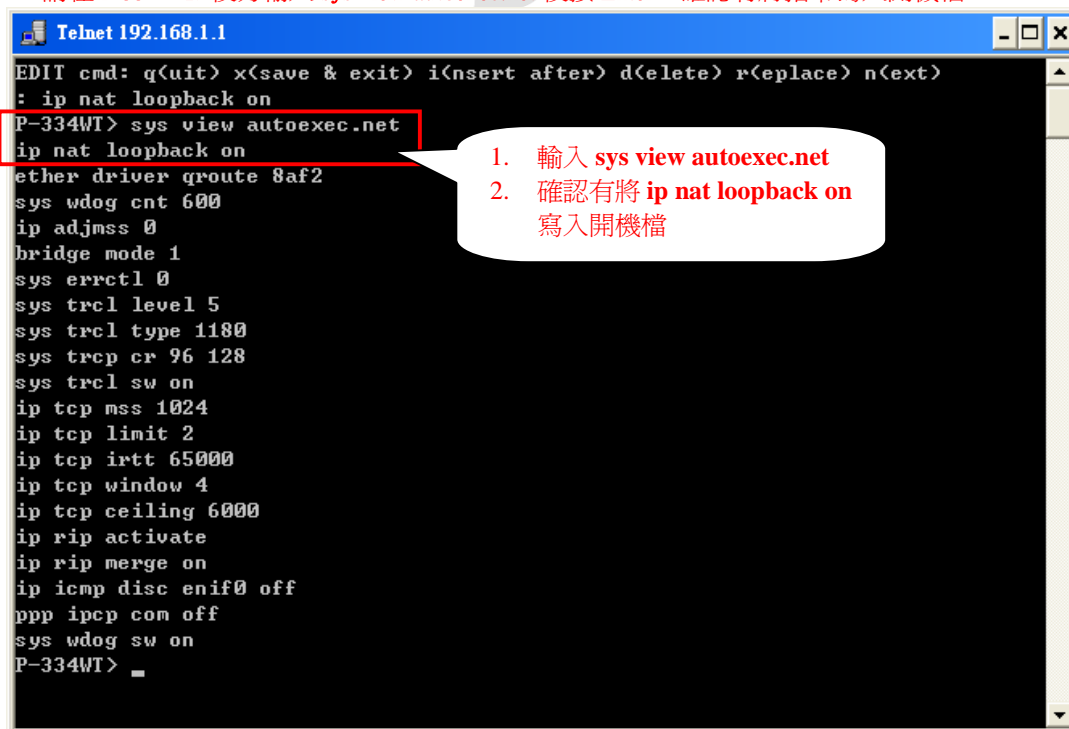
6 請在 P-334WT>後方輸入 ip nat loopback on



7 請在 P-334WT>後方輸入 **sys edit autoexec.net**



7 請在 P-334WT>後方輸入 **sys view autoexec.net** 後按 **Enter**，確認有將指令寫入開機檔。



⑧ 請在 P-334WT>後方輸入 **exit** 後按 **Enter** 離開此畫面

```
ip icmp disc enif0 off
ppp ipcp com off
sys wdog su on
P-334WT> exit
```

⑩ 請在 **Enter Menu Selection Number** 後輸入 **99** 即可結束此設定畫面。

