

## P-335WT & HP OfficeJet 5610 - XP 設定範例

**步驟一：**請先將 HP OfficeJet 5610 單機連接至 XP 電腦端，並成功安裝 XP 版印表機驅動程式(不含應用軟體)於電腦端內。

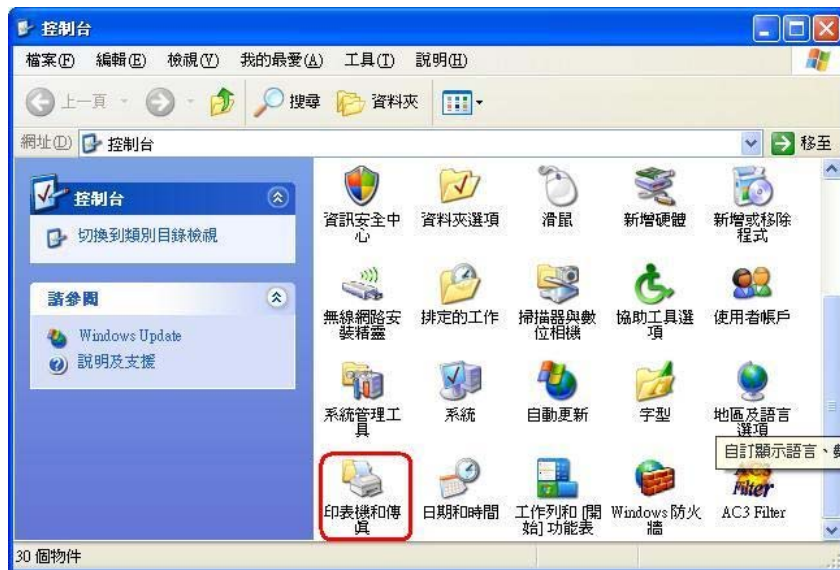
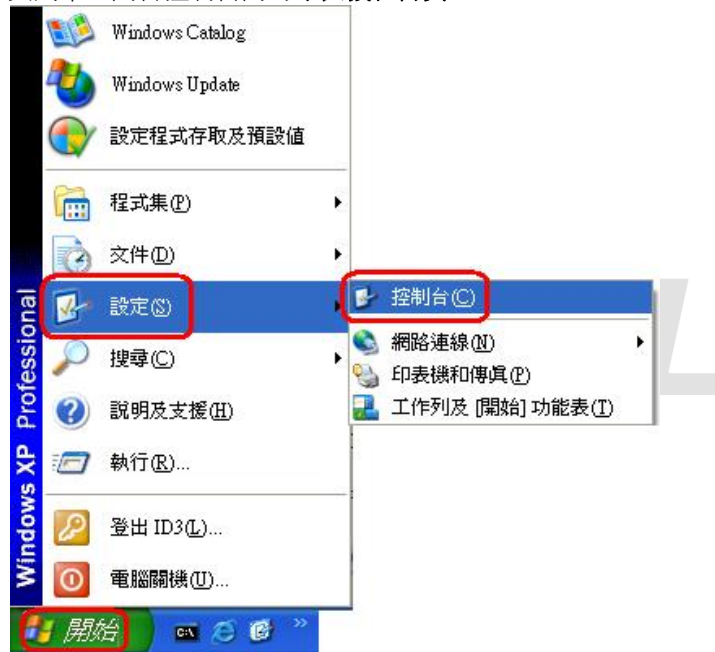
HP OfficeJet 5610 的 XP 版印表機驅動程式(不含應用軟體)下載點：

<http://h10025.www1.hp.com/ewfrf/wc/softwareDownloadIndex?softwareitem=mp-35323-1&lc=zh-hant&cc=tw&dlc=zh-hant&product=441125&os=228&lang=zh-hant>

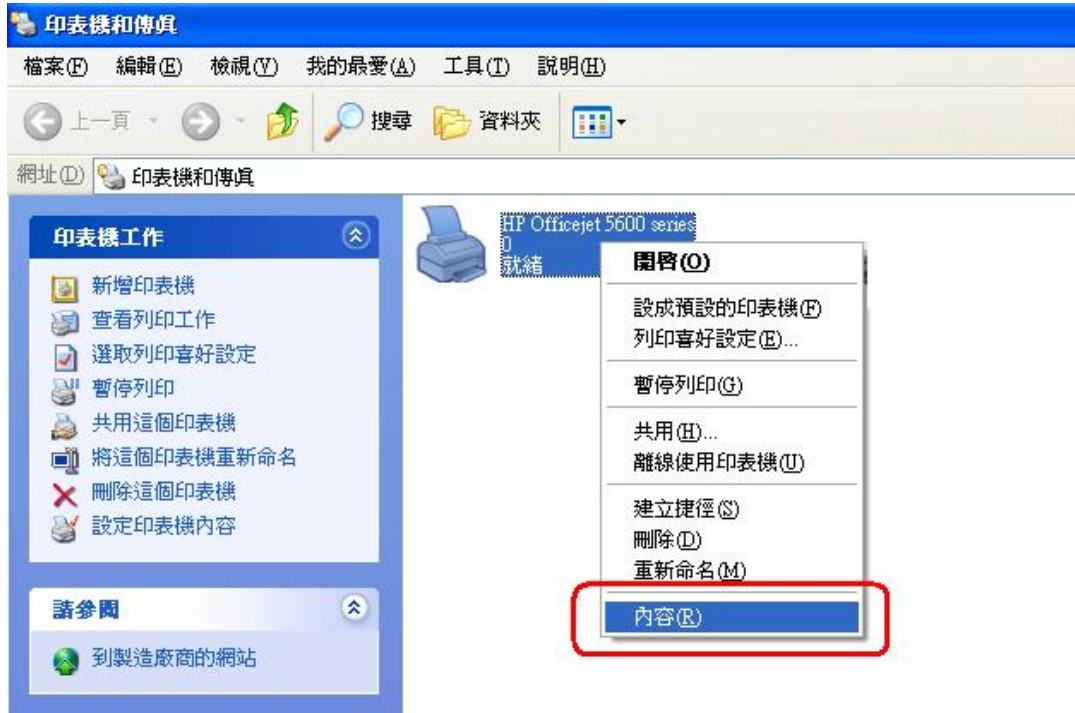
(HP OfficeJet 5610 與 HP OfficeJet 5600 同驅動程式)

**步驟二：**請將 HP OfficeJet 5610 傳輸線的 USB 接頭轉接至 P-335WT 的 USB 連接埠，並確認 XP 電腦端已連線至 P-335WT。

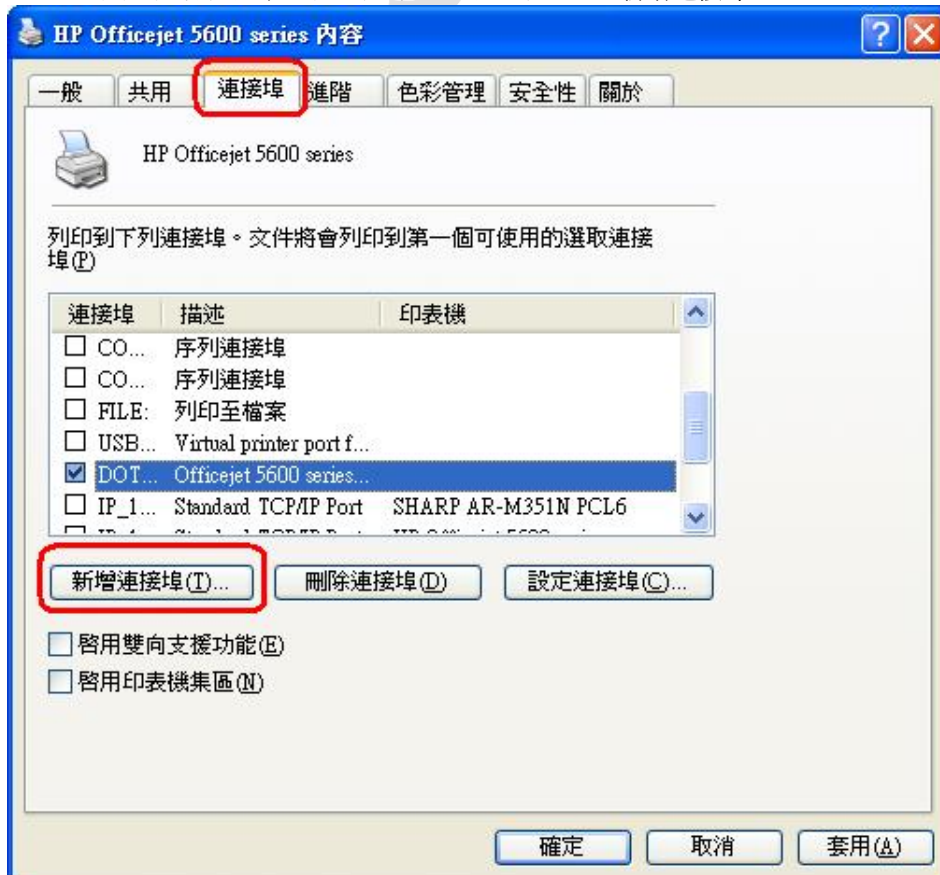
**步驟三：**請於開始工具列中，開啓控制台內的印表機和傳真。



步驟四：請於已安裝完成 HP OfficeJet 5610 的圖示上按滑鼠右鍵點選內容。



步驟五：請於跳出的內容視窗中，在連接埠的頁籤底下，點選新增連接埠。



步驟六：請選取可用的連接埠類型為 **Standard TCP/IP Port**，並按新增連接埠。



步驟七：請於跳出的新增精靈視窗中點選下一步。



步驟八：請於印表機名稱或 IP 位址輸入 **192.168.1.1**，連接埠名稱會自動帶出 **IP\_192.168.1.1**。



步驟九：請於裝置類型點選自訂，並按入設定按鈕。



步驟十：請於通訊協定中點選 LPR，並於 LPR 設定中的佇列名稱輸入 LP1，請不要勾選啟用 LPR 位元組計數與啟用 SNMP 狀態，完成後請按確定並點選下一步，待跳回印表機連接埠視窗後請點選關閉。







步驟十一：回到內容的視窗後，請不要勾選啟用雙向支援功能與啟用印表機集區，並點選套用按鈕。



步驟十二：套用完成後，會正式產生一個新的連接埠 IP\_192.168.1.1，印表機名稱爲 HP OfficeJet 5600 series。

