

P-330W DMZ 設定

預設伺服器即為 DMZ，是指設備會將所有的通訊埠(port)，全部都會對應(轉)到內部您所設定的 IP 位址。

步驟一：請先找一台電腦然後將網路線從電腦的網路埠連接到 P-330W 的 LAN 埠

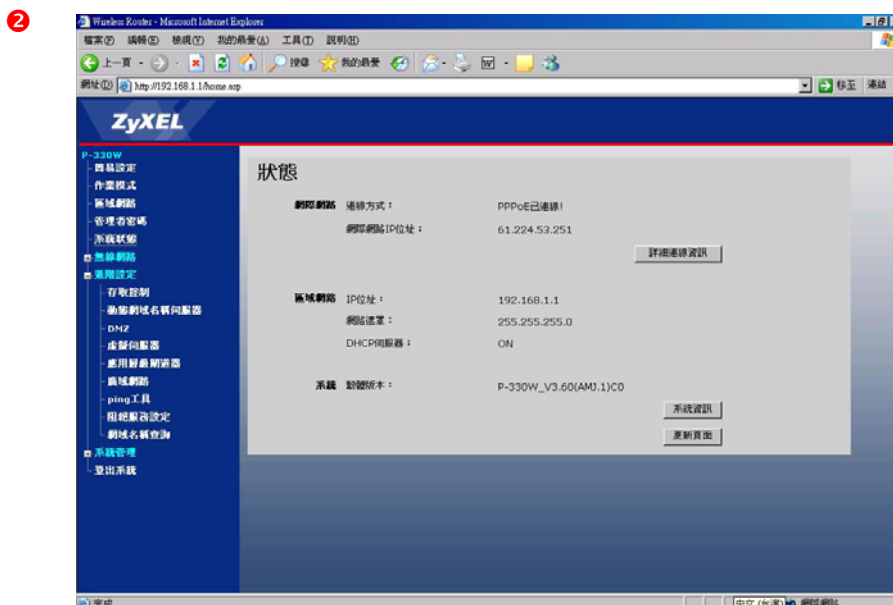
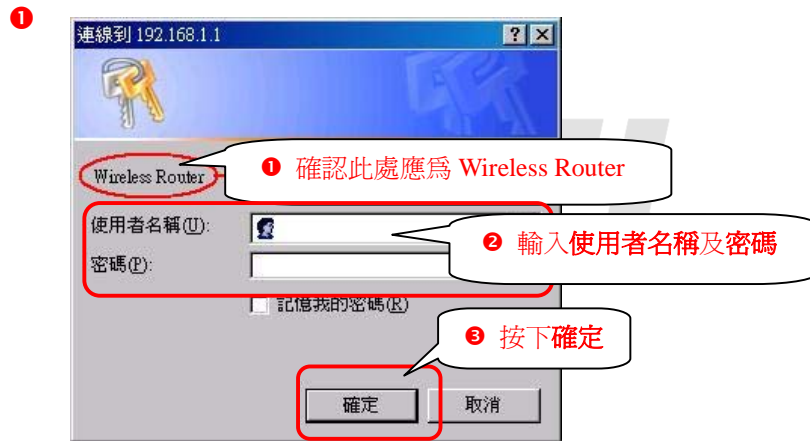
步驟二：請確定 P-330W 的燈號顯示皆正常(PWR/SYS 恆亮綠燈及 LAN 亮橘燈或綠燈)

步驟三：開啓您的網頁瀏覽器(Internet Explorer)→請在網址輸入"192.168.1.1"→

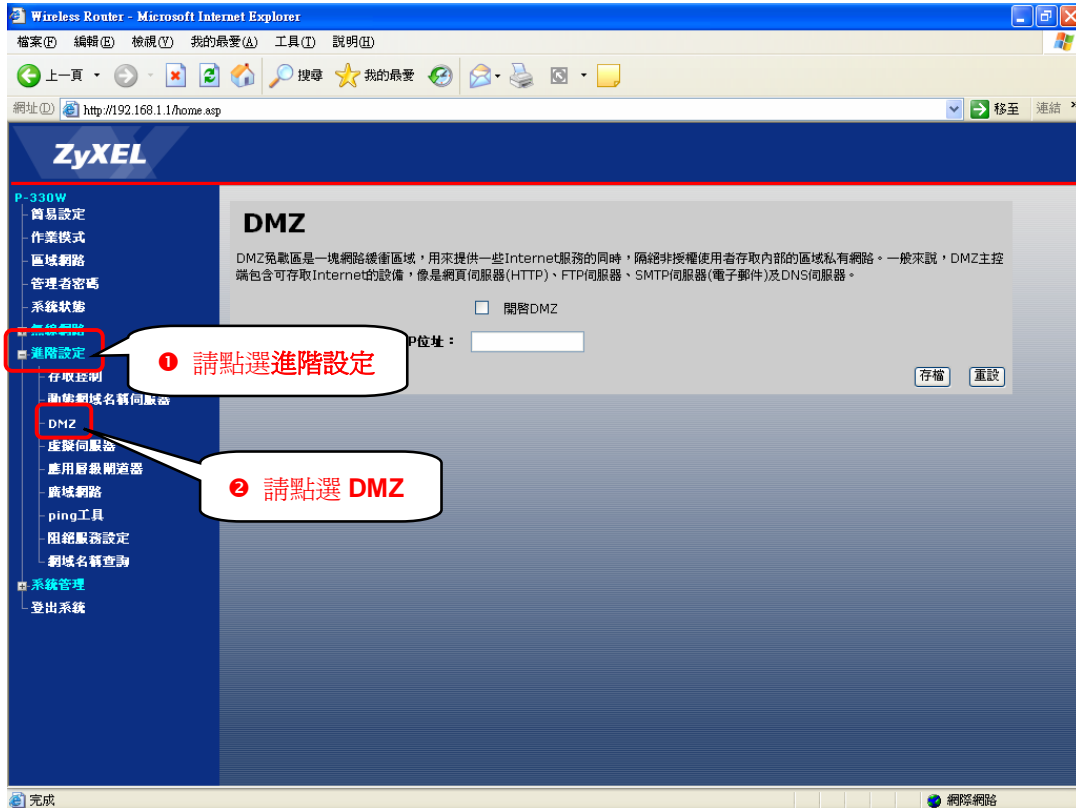
會出現步驟四的圖 1 畫面



步驟四：預設登入使用者名稱爲"admin" 密碼爲"1234"，如果沒有更改過請直接按下"確定"→進入圖 2 的畫面



步驟五：點選“進階設定”→點選“DMZ”



步驟六：請勾選“開啓 DMZ”→請在 DMZ 主控端 IP 位址輸入您所對應的內部 IP 位址
→設定完成後請點選“存檔”(下圖為範例，僅供參考，請以實際資訊輸入)

