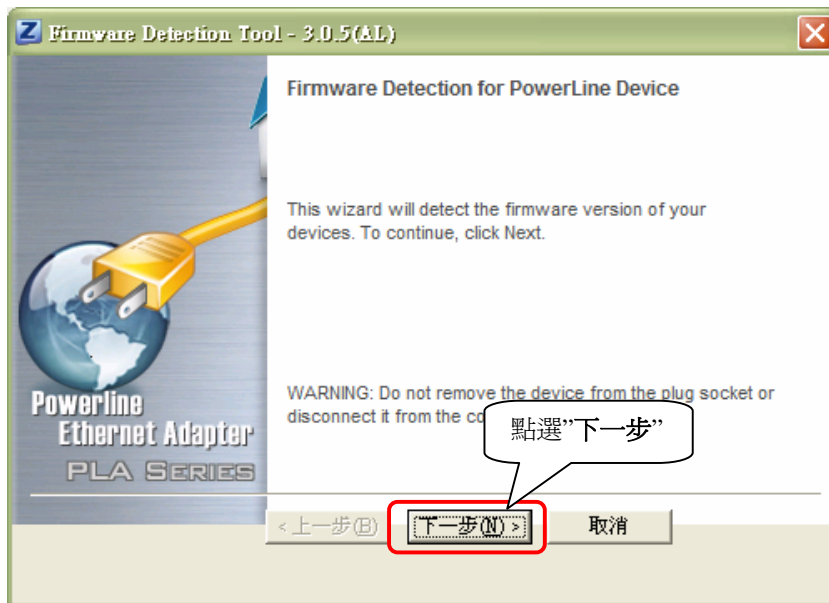


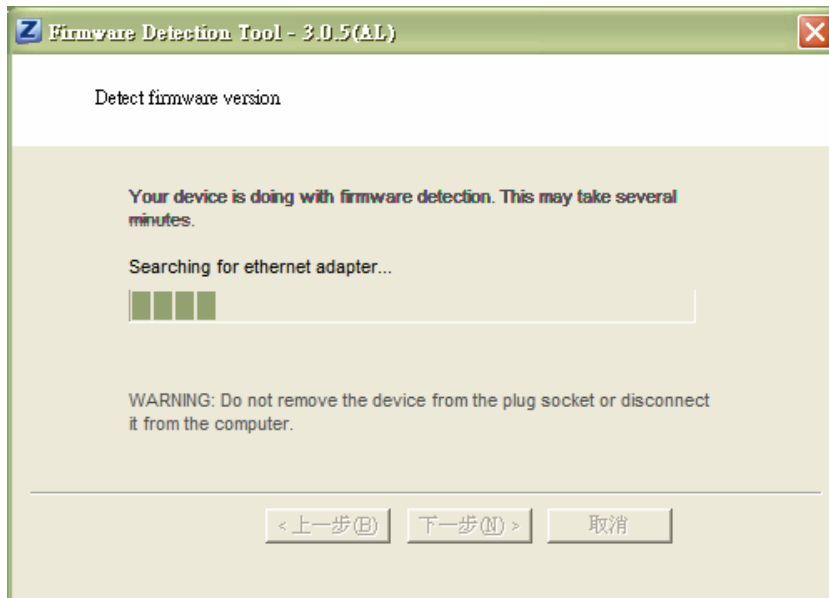
## PLA-470 HomePlugAV 產品韌體升級

步驟一：使用偵測工具確認目前使用的韌體版本

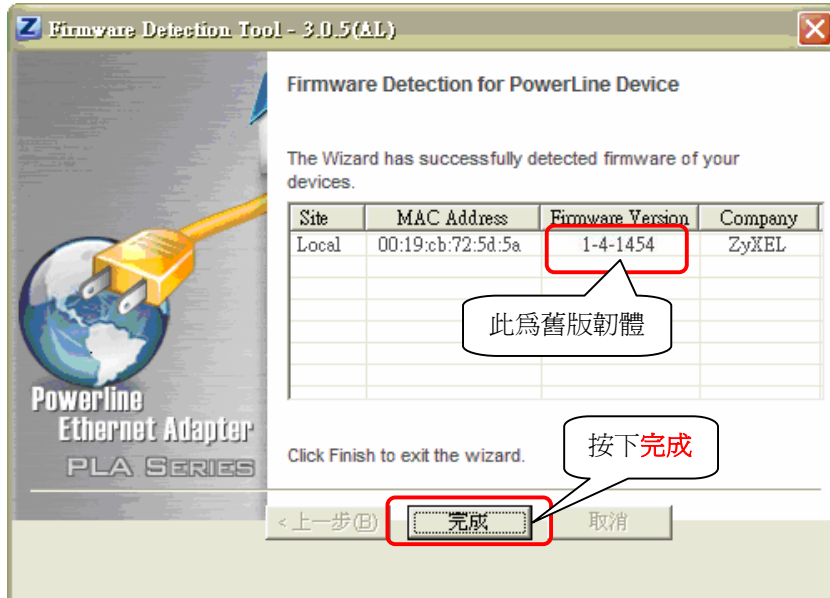
- I. 將 PLA-470 與電腦間串接網路線
- II. 選擇 Detection Tool 資料夾
- III. 點選 **PLA-4xxFWDetection.exe** 開始進行偵測



偵測中：

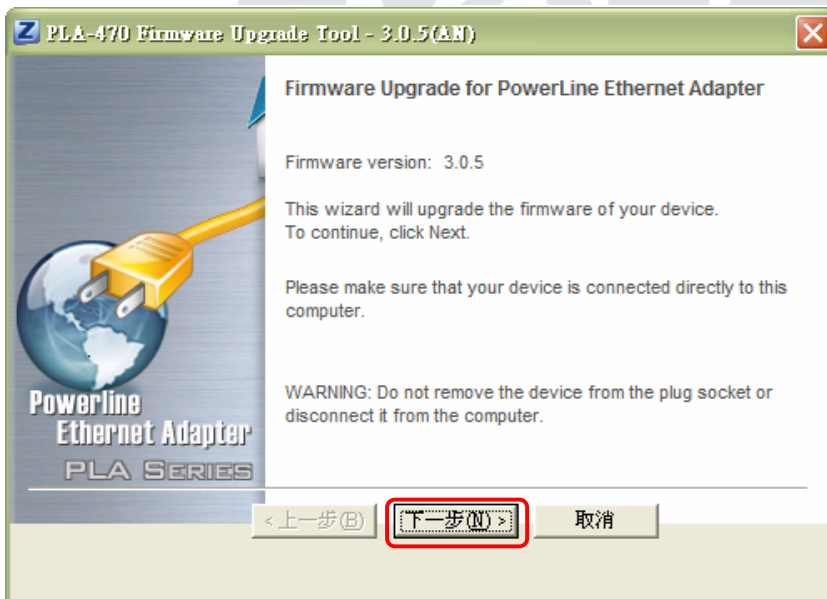
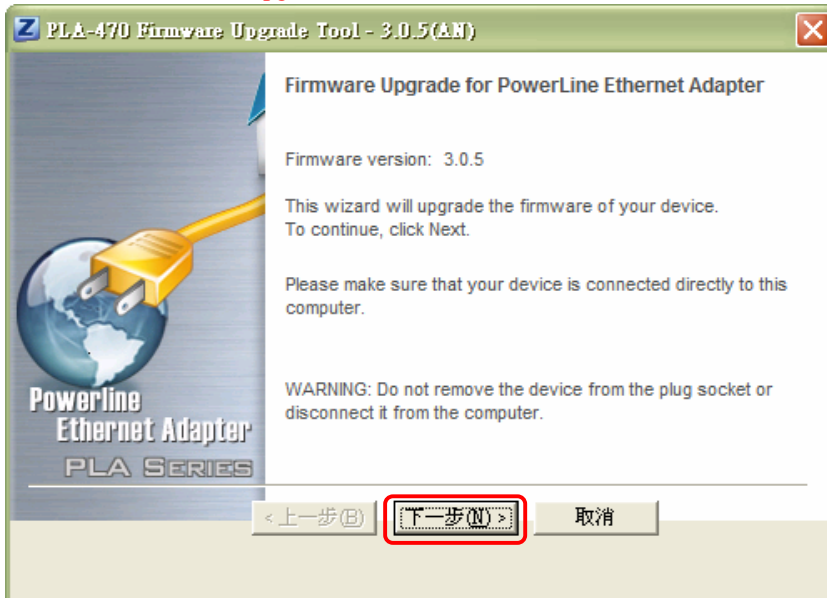


確認韌體：



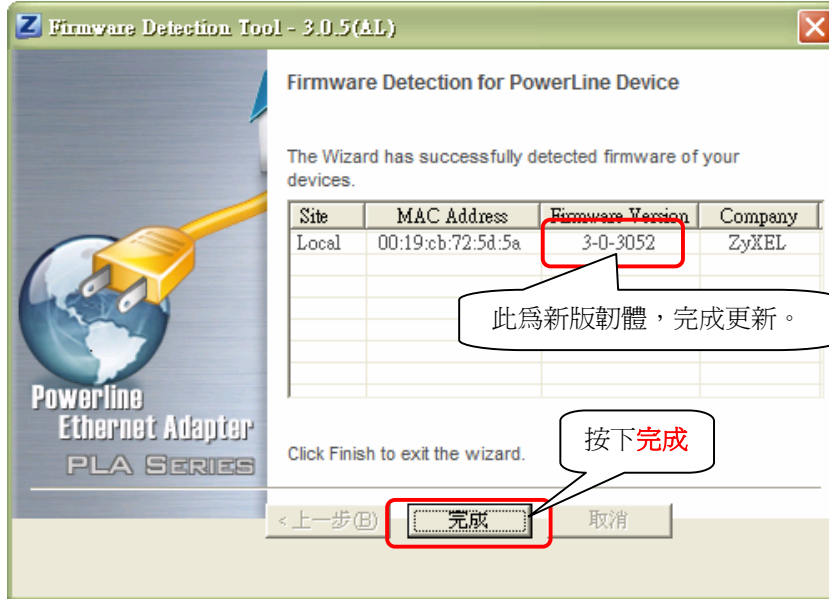
進行韌體更新：

- I. 將 PLA-470 與電腦間串接網路線
- II. 選擇 PLA-470 資料夾
- III. 點選 **PLA-470FWUpgradeNA.exe** 開始進行韌體升級



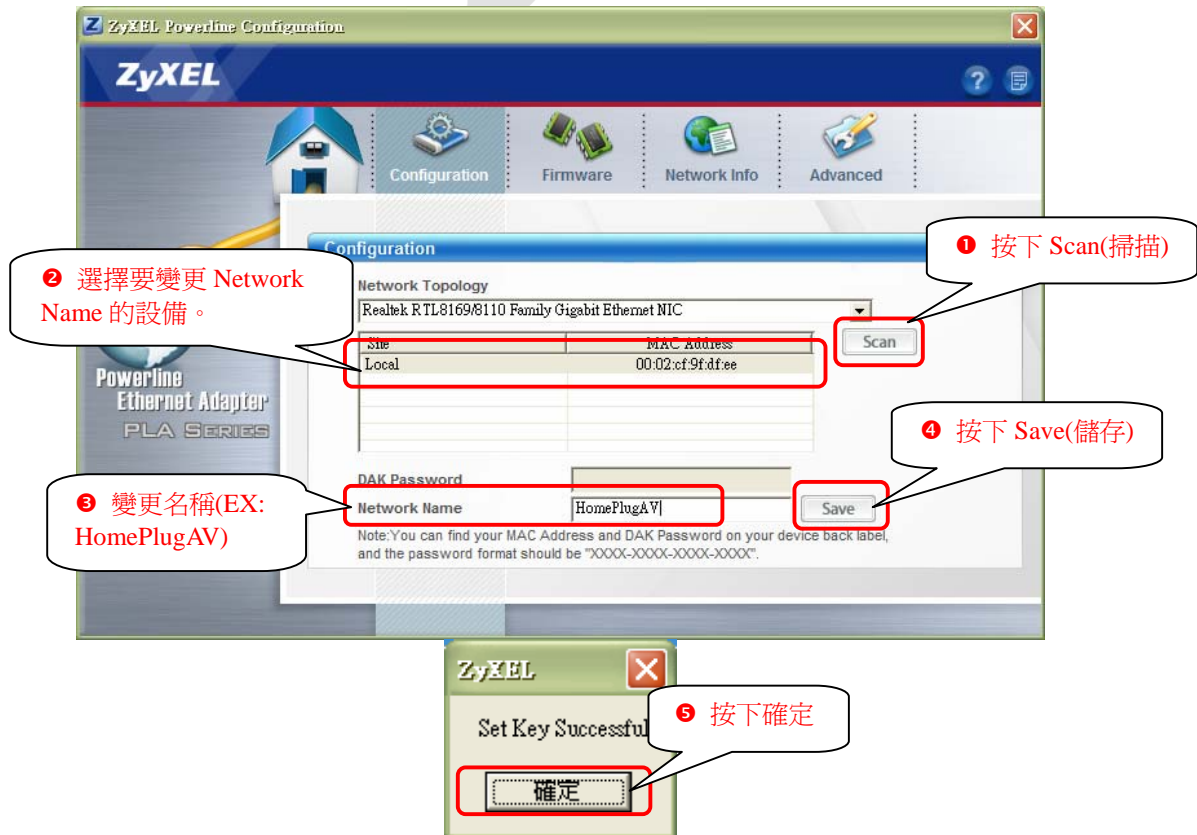
◎ 當軟體顯示”韌體更新成功(Firmware Upgrade Successfully)”，即可按下”完成”，完成更新。

確認是否正確更新，請參考**步驟一**重新確認一次韌體版本：



若您更新完韌體時， (Link)燈依舊沒有亮起，請您依下方步驟確認 HomePlug 設備的 Network Name，將設備的 Network Name 設定為相同名稱。

- 開啓 HomePlug 軟體 [ZyXEL PLA-4xx Series Utility.exe](#)



◎ 所有的 HomePlugAV 設備，Network Name 都必須相同。