

Router 無線基地台模式設定

設備轉成基地台，適用於以下狀況：

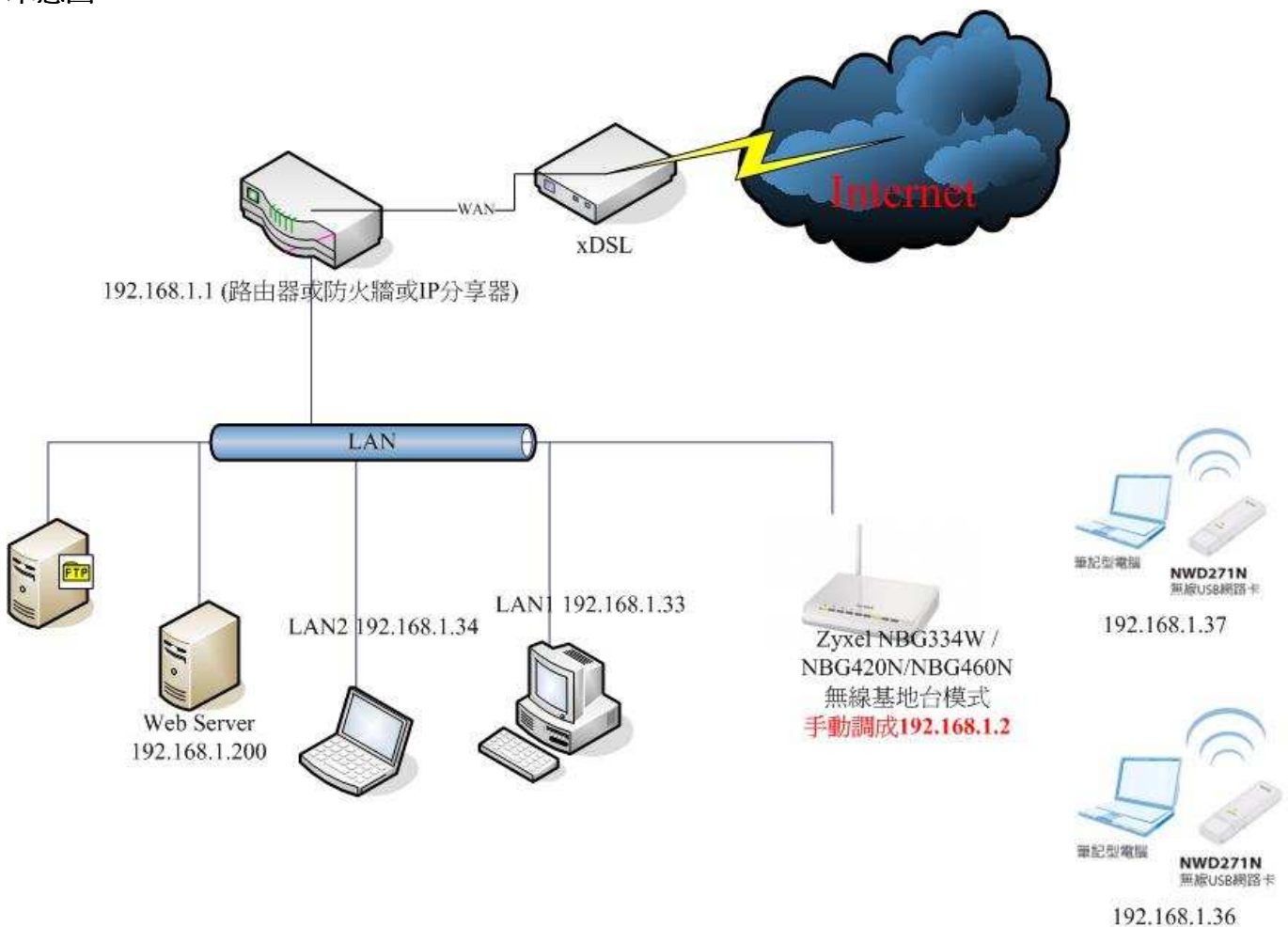
1. 當網路環境內已有接上其他的具有 DHCP 功能之設備(例：頻寬路由路、防火牆設備、頻寬負載平衡器或 IP 分享器)
2. 接取公司的既有網路，僅需增加無線存取點功能，即可更彈性使用無線上網，無需受限於網路線
3. 只想將此台當無線基地台使用，無需路由功能及發放 IP 功能

※ 請注意！當設備調成無線基地台模式時，DHCP 發配 IP 的功能將被關閉，設備將不會發放 IP 位址；發配 IP 的功能將由原網路內既有的 IP 分享器來發放 IP 位址給連上 NBG334W 設備電腦；如您家中的上網方式為 ADSL 撥號制，則由電腦端連上無線基地台後，自行撥號上網。

※ 適用機型：NBG334W、NBG-420N、NBG-460N

設定畫面將以 ZyXEL NBG-334W 無線寬頻路由器及 Windows XP/Vista 作業系統為設定範例

示意圖



設定前：

建議請先將設備還原成出廠預設值後再進行後續設定：

- A. 將設備上的所有網路線都拔除
- B. 在設備電源燈號恆亮綠燈的狀態下，按壓設備後方 Reset 凹孔約 10~15 秒鐘，等待電源燈號熄滅才放開（可使用迴紋針、筆……等工具，壓入 Reset 凹孔）
- C. 等待電源燈號恢復恆亮綠燈，即可完成還原動作

開始設定：

接線方式

- 1. NBG334W 的 **WAN 埠(藍色接孔)** 請先不要接上任何的網路線。
- 2. NBG334W 的 **LAN 埠(黃色接孔)**[1~4 埠皆可]，請接一條網路線，串接至電腦端；接上線時，請確認被串接的 LAN 燈號是否已正確亮起

設定方式

1. 確認電腦已取得正確 IP 位址

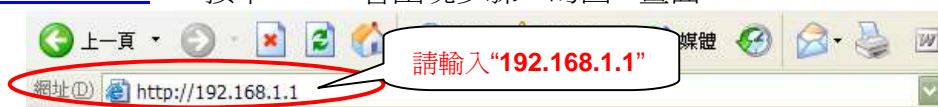
完成接線後，請至電腦端確認電腦是否有拿到正確的 IP

- 在電腦端進入"控制台"→"網路連線"
- 在"區域連線"上按滑鼠右鍵選擇"狀態"→按下"支援"的頁籤
- IP 位址應為(192.168.1.x (x 值=33~65))

電腦是否有拿到正確的 IP 位址設定畫面，煩請參考快速使用手冊"電腦端設定"章節，並依您的作業系統參考相關章節即可。

2. 將設備轉為無線基地台模式

步驟一：進入設定頁面，請開啓您的網頁**瀏覽器(Internet Explorer)** → 請在網址輸入 <http://192.168.1.1> → 按下 **Enter** 會出現步驟二的圖 1 畫面



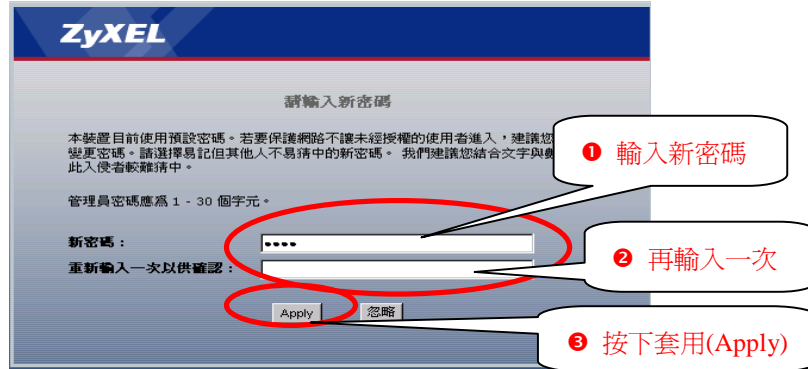
步驟二：預設登入密碼為"1234"，如果沒有更改過請直接按下"登入(Login)" → 進入圖 2 的畫面

圖 1

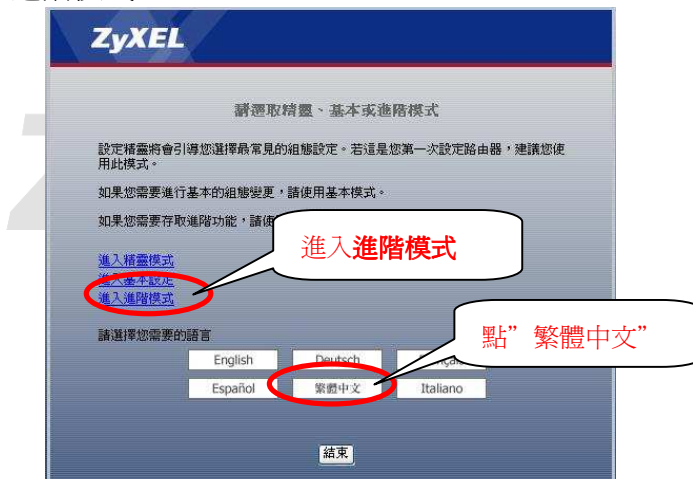


進入"請輸入新密碼頁面" (New Password)，按下"略過(Ignore)"，此時會要求您變更密碼，您可以變更登入的密碼，變更後請點選"套用(Apply)"，如不變更請直接點選"略過(Ignore)"

圖 2



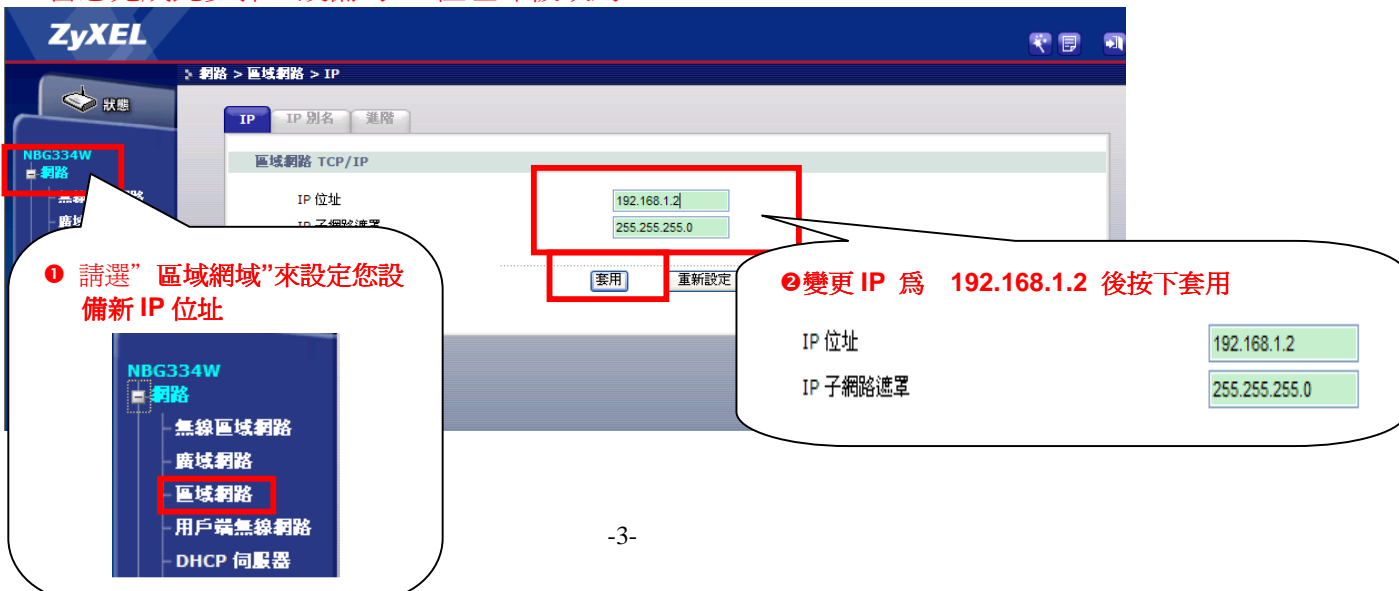
選擇"繁體中文"，進入"進階模式"



步驟三：更改 IP，若您上一層設備(防火牆、IP 分享器)的預設 IP 同樣是在 192.168.1.1 時，即需將設備的 IP 進行變更，以避免衝突。

選擇左方"網路" → "區域網路" → 點選 IP 頁籤 → 將 IP 位址：192.168.1.1 改為 192.168.1.2，IP 子網路遮罩：255.255.255.0 → 按下"套用"

※ 當您完成此步驟，設備的 IP 位址即被改為 192.168.1.2

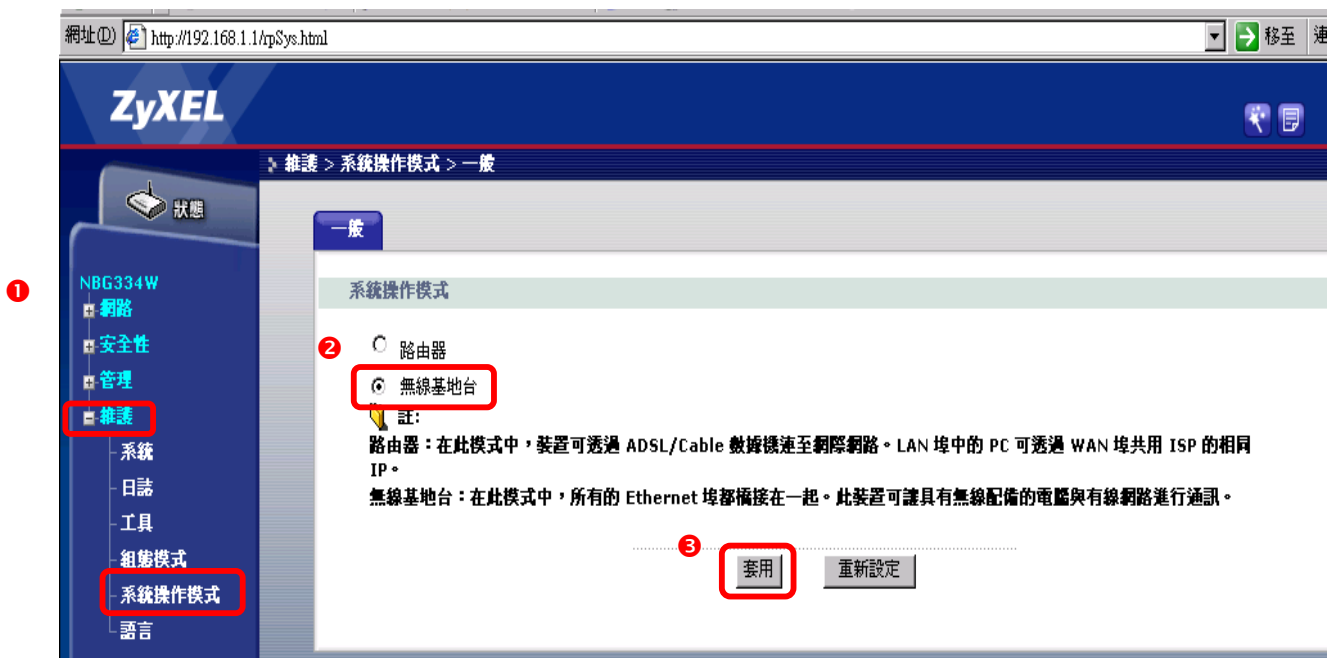
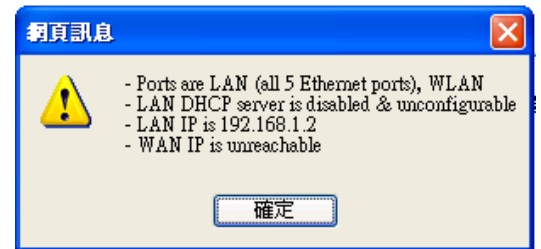


步驟四：請將 IE 瀏覽器中的網址列改輸入 <http://192.168.1.2> 並重覆步驟 2 登入到"進階模式"



步驟五：選擇左方"維護" → "系統操作模式" → 選"無線基地台"後 → 按下"套用"，此時您的設備將被轉成無線基地台模式。

- 1 請選"維護"→ "系統操作模式"
- 2 選擇無線基地台模式後，按下套用會跳出左方訊息
※ 此訊息告知您的設備 IP 為 192.168.1.2，設備上所有的網路孔都將轉為 LAN 埠，且 WAN、DHCP 伺服器及路由功能都將停用



※ 當您成功將設備轉換為無線基地台模式後，設備即不再配發 IP 位址給電腦，因此請參考 P.5~P.8 電腦端設定章節，依您所使用的系統選擇參考設定固定 IP 位址至電腦端；當您完成電腦端 IP 設定後，即可參考 4. 設定無線網路，重新回到設備設定頁面，完成無線設定。

3. 電腦端設定

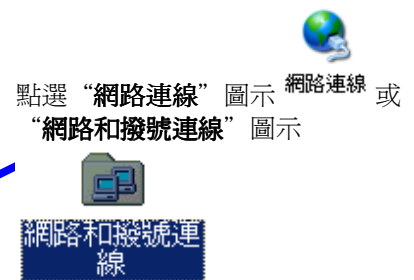
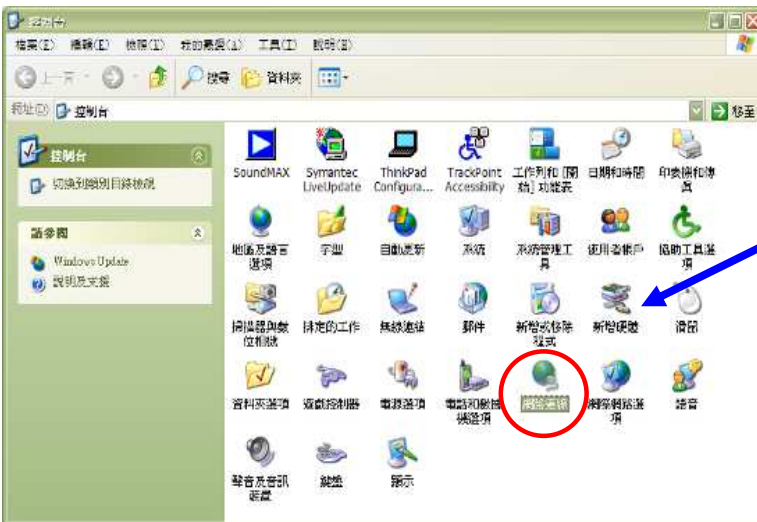
以下將介紹 WINDOWS 2000/XP 、Vista 設定，請依您個人所使用的系統參考設定。

A. 當您的作業系統為 Windows 2000 / XP，請參閱本章節設定


※ 若您的作業系統非此版本，請略過此章節。

步驟一：到您的電腦，點選“開始”→“控制台”→“網路連線”

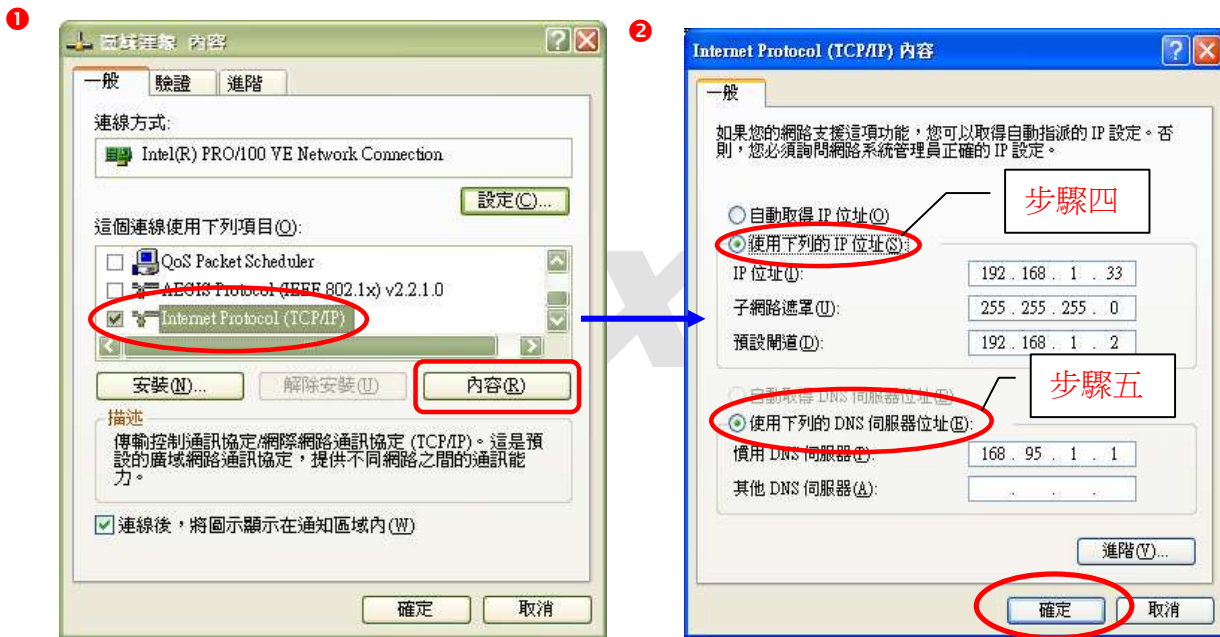
(如果沒有看到網路連線圖示請將控制台切換到傳統檢視)



步驟二：“網路連線”視窗

在“區域連線”圖示  上按滑鼠右鍵，點選“內容”，則出現如下圖的視窗。

步驟三：




步驟四：選擇使用下列的 IP 位址，在 IP 位址輸入 192.168.1.33，子網路遮罩輸入 255.255.255.0，預設閘道輸入 192.168.1.2。

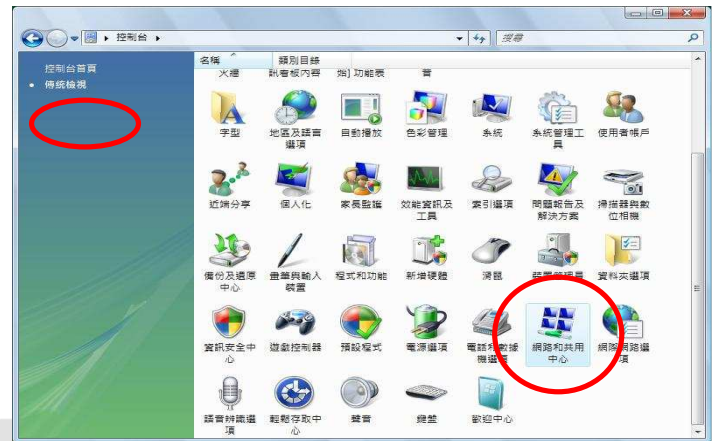
步驟五：選擇使用下列的 DNS 伺服器位址，並輸入 168.95.1.1。按**確定**之後即進行下一步動作。

B. 當您的作業系統為 Windows Vista，請參閱本章節設定

※ 若您的作業系統非此版本，請略過此章節。

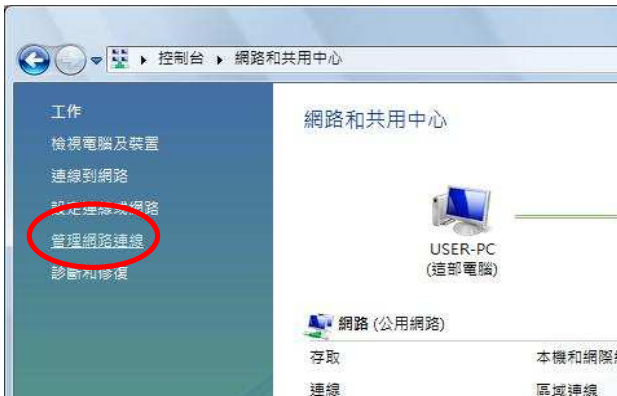
步驟一：點選開始  → 控制台

步驟二：請點選“傳統檢視” → 請點選“網路和共用中心”

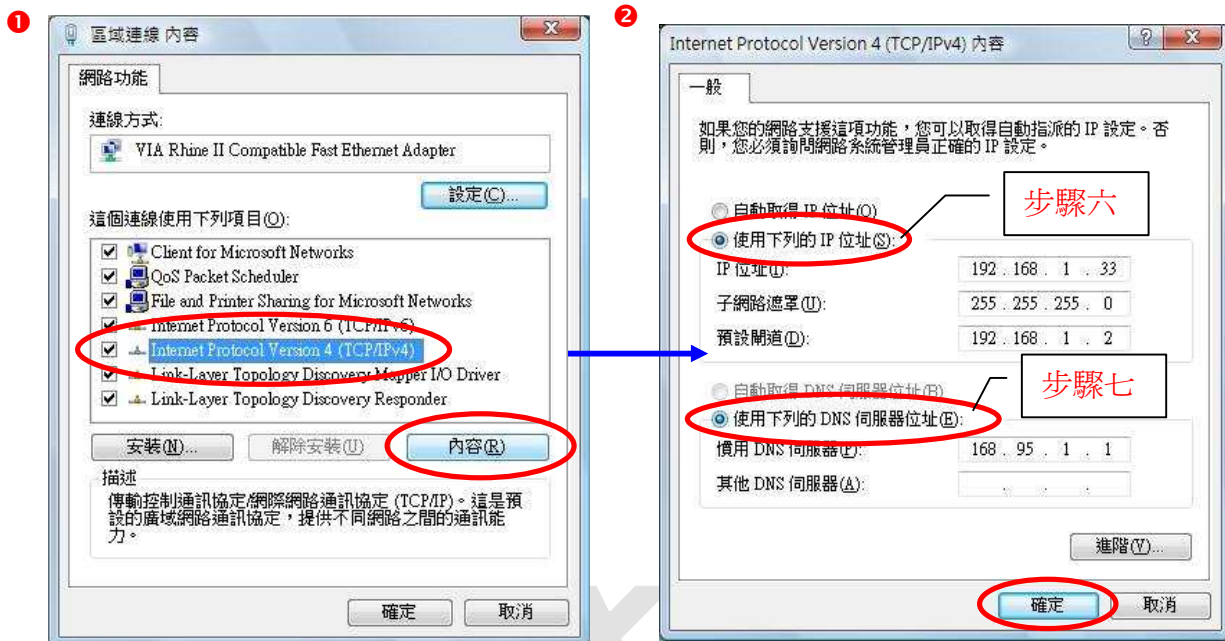


步驟三：請點選“管理網路連線”

步驟四：請在區域連線上點選滑鼠右鍵 → 請點選“內容”



步驟五：請在“區域連線 內容”視窗，選擇“Internet Protocol Version 4(TCP/IPv4)”，然後點選“內容”

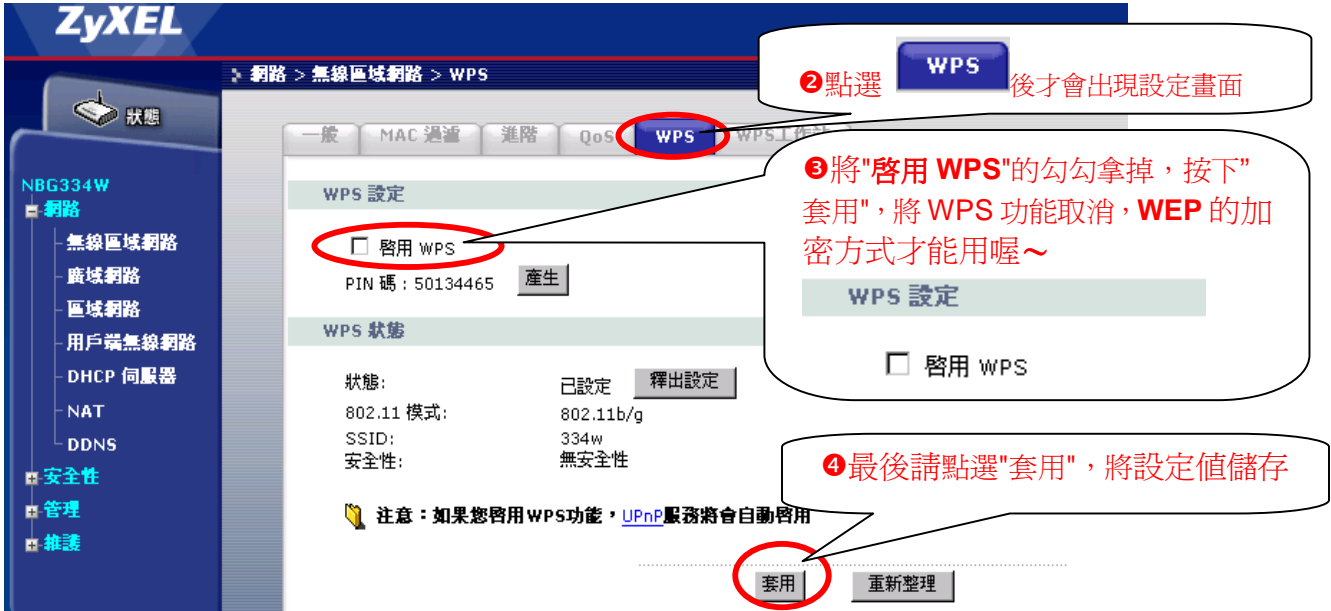


步驟六：選擇使用下列的 IP 位址，在 IP 位址輸入 192.168.1.33，子網路遮罩輸入 255.255.255.0，預設閘道輸入 192.168.1.2。

步驟七：選擇使用下列的 DNS 伺服器位址，並輸入 168.95.1.1。按**確定**之後即進行下一步動作。

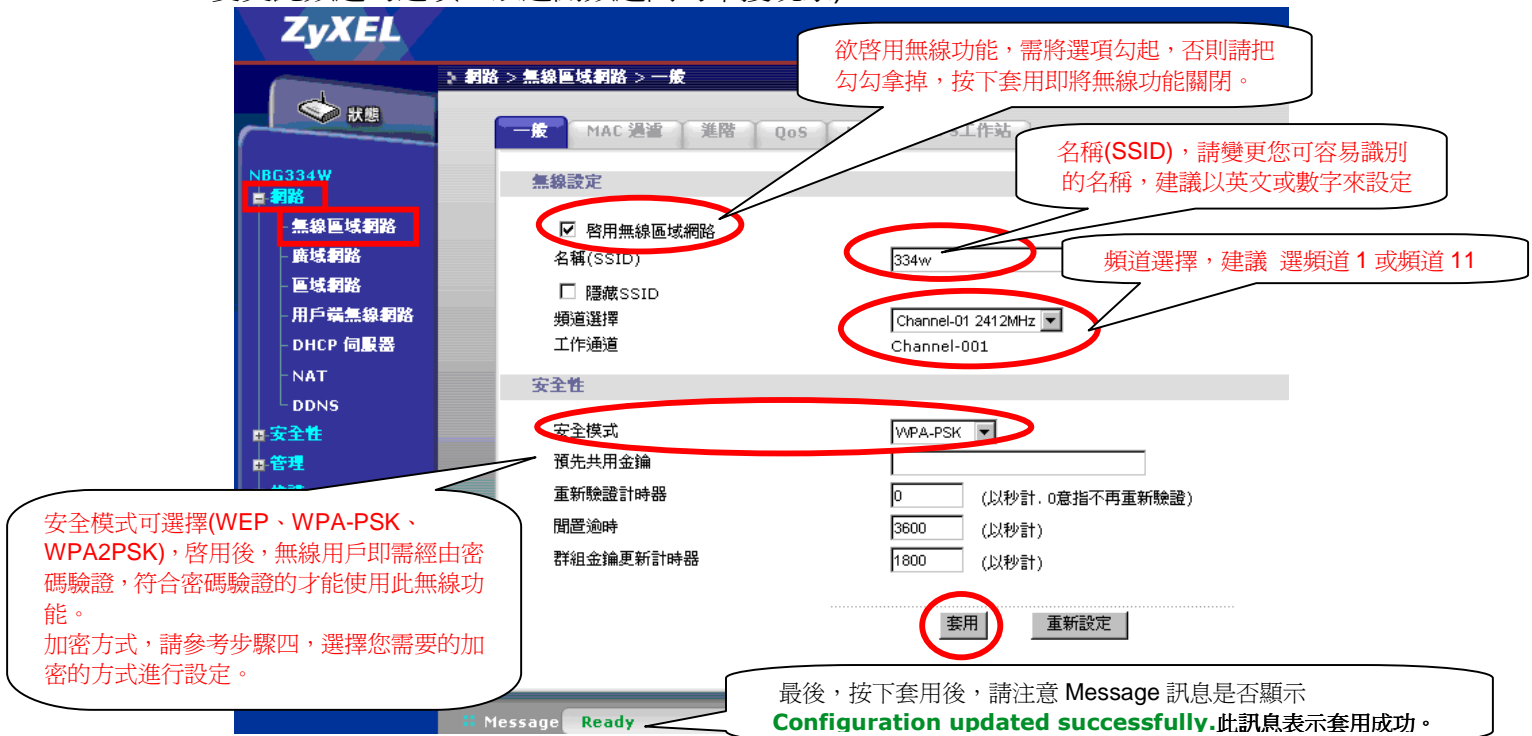
4. 設定無線網路

步驟一：關閉 WPS 功能；選擇左方"網路"→"無線區域網路"→"WPS"→將"啟用 WPS"的勾勾拿掉，按下"套用"。



步驟二：變更基地台名稱(SSID)；選擇左方"網路" → "無線區域網路" → "一般" → SSID 為基地台名稱，請自由變更名稱(英文 或 數字)做為基地台名稱的識別；

步驟三：頻道選擇；請選頻道 1、6 或是 11(當您無線發生容易斷線、無法連線或搜尋不到時，建議變更此頻道的選項，以避開頻道間的干擾現象)



步驟四：安全模式

安全模式：無安全性、靜態 WEP、WPA-PSK、WPA2-PSK；請選擇**其中一個**作為您無線的密碼，並參考您所選擇的加密方式，進行相關的設定；無安全性，表示不作加密，不需進行密碼設定。

A. 靜態 WEP

- ❶ 金鑰長度：可選擇 64 位元或是 128 位元
- ❷ 金鑰格式：可選擇 ASCII(十進位)或是 HEX(十六進位)
- ❸ 在**金鑰 1** 輸入密碼

選擇：ASCII

- 64 位元：請在金鑰 1 輸入 5 碼的密碼(英文或數字)，做為您的密碼。
- 128 位元：請在金鑰 1 輸入 13 碼的密碼(英文或數字)，做為您的密碼。

選擇：HEX

- 64 位元：請在金鑰 1 輸入 10 碼的密碼(英文或數字)，做為您的密碼。
- 128 位元：請在金鑰 1 輸入 26 碼的密碼(英文或數字)，做為您的密碼。

※ **HEX 輸入字元限制：**英文支援(A~F)、數字支援(0~9)，使用 HEX 時，前方需加 0x 作為 16 進位的識別碼。

The screenshot shows the ZyXEL web interface for configuring wireless settings. The left sidebar shows a navigation menu with '網路' (Network) selected. The main content area is titled '無線區域網路 > 一般' (Wireless LAN > General). Under the '安全性' (Security) section, the '靜態 WEP' (Static WEP) option is selected. The 'WEP 加密' (WEP Encryption) dropdown is set to '64位元 WEP'. The '驗證方式' (Authentication Method) is set to '自動' (Automatic). The '金鑰' (Keys) section shows '金鑰 1' selected with the value '0xe235485511'. The 'ASCII' radio button is selected. A '套用' (Apply) button is at the bottom. Red callouts and circles highlight these key settings.

安全模式：選擇靜態 WEP

密碼 無需輸入

1

2

3

最後，按下套用後，請注意 Message 訊息是否顯示 Configuration updated successfully 此訊息表示套用成功。

B. WPA-PSK 或 WPA2-PSK

在預先共用金鑰輸入 8 碼以上的英文(A~Z；a~z)或數字(0~9)，做為您的密碼，最多為 63 碼，最後按下"套用"完成設定。

※ WPA-PSK 支援 TKIP，WPA2-PSK 支援 AES

The screenshot shows the ZyXEL NBG334W web interface for wireless settings. The 'Security' section is highlighted with a red circle. Callouts provide instructions: '安全模式：選擇靜態 WPA-PSK 或 WPA2-PSK', '輸入預先共用金鑰：請自行輸入無線密碼，至少 8 個字元最多 63 個字元 (英文、數字)', and '最後，按下套用後，請注意 Message 訊息是否顯示 Configuration updated successfully 此訊息表示套用成功。' The 'Apply' button is also circled in red.

完成以上步驟即完成設備端設定，接著請依下列步驟將設備安裝至您的網路環境！

接線方式

若您環境中即有一台 IP 分享器，請參考 ① 接線

若您環境為 Cable Modem 或是公司網路，請參考②接線

- ① 請在您網路環境中**原本網路裡的 IP 分享器端**，從 LAN 孔接出一條網路線至 NBG-334W LAN 端的任一接孔
- ② 從 Cable Modem 或 公司的網路，接一條網路線至 NBG334W 的 LAN 任一接孔

※ 確認 NBG334W 接上的 LAN 孔，燈號已正確亮啓(綠燈或是橘燈)

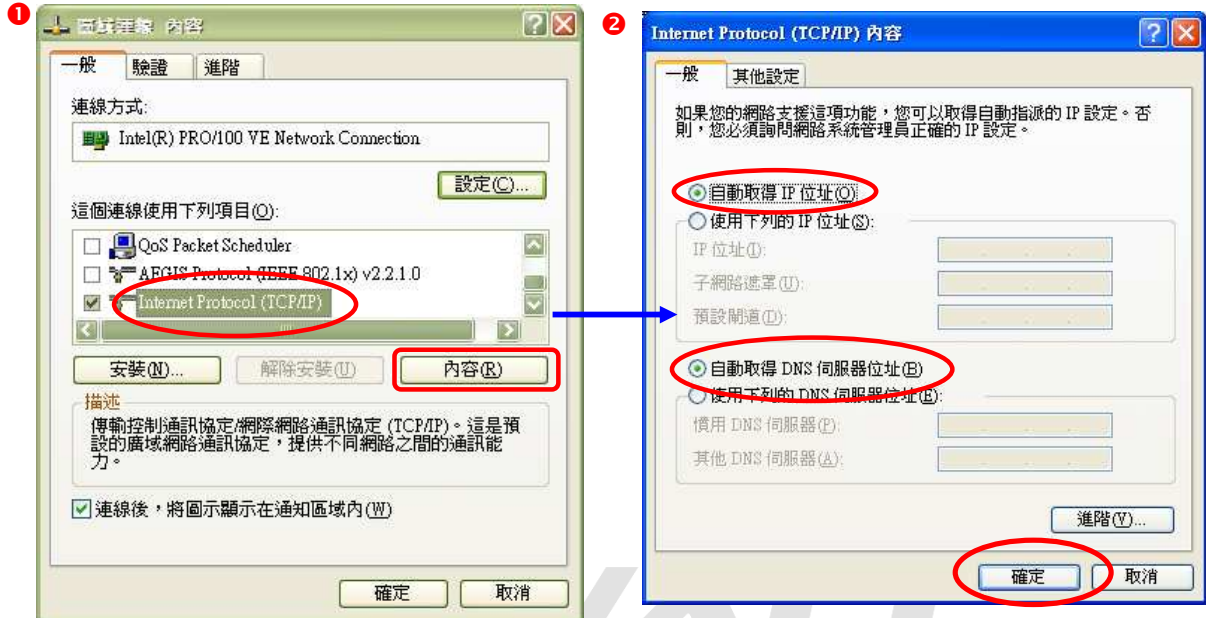
設定方式

- 將電腦端改為自動取得 IP，請參考 I (P.12)
- 設定無線網路連上無線基地台，請參考 II (P.13) 無線網路-電腦端設定

I. 讓電腦端取得上層設備(IP 分享器、Cable Modem 或是公司網路所配發的 IP 位址)

A. Windows XP 請參考 P.5 ~ P.6 設定

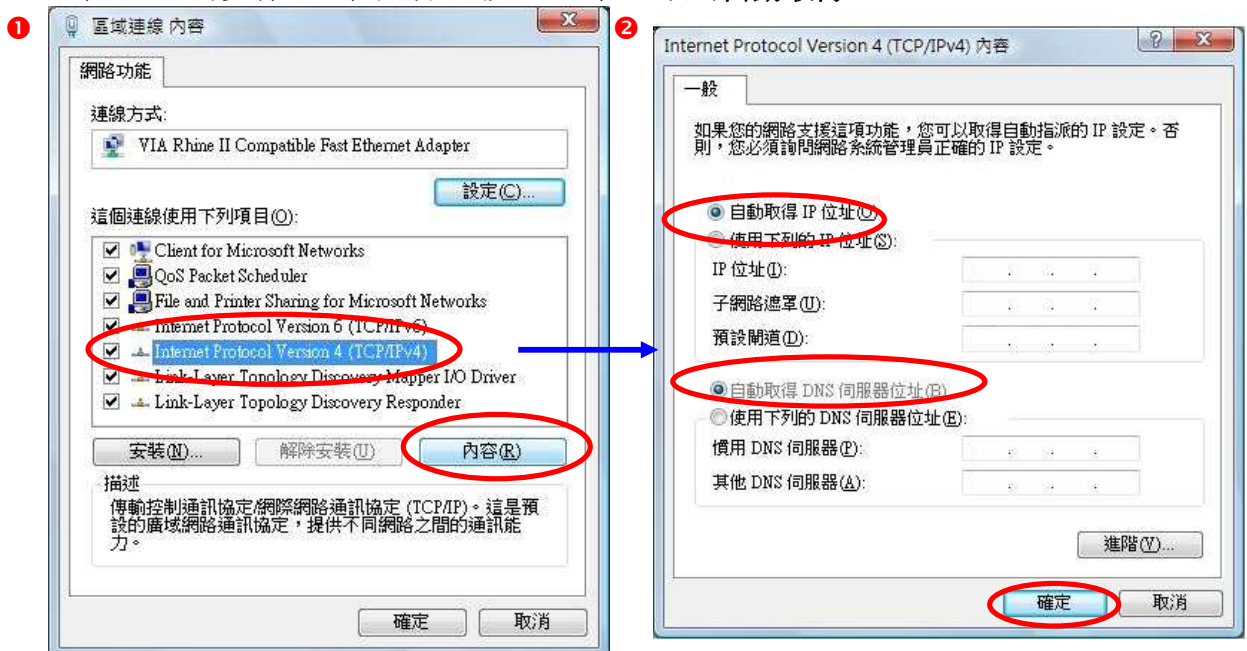
在 P. 6 的步驟三，在此將 IP 及 DNS 位址改為自動取得



- 按下確定後，請回到區域連線圖示上按下滑鼠右鍵選擇"狀態"→點選"支援"
- IP 位址此時應為您上一層 IP 分享器、Cable 或公司網路所發配的網段 IP

B. Windows Vista，請參考 P.7 ~ P.8

在 P. 8 的步驟五，在此將 IP 及 DNS 位址改為自動取得



- 按下確定後，請回到區域連線圖示上按下滑鼠右鍵選擇"狀態"→點選"詳細資料"
- IP 位址此時應為您上一層 IP 分享器、Cable 或公司網路所發配的網段 IP

II. 無線網路-電腦端設定

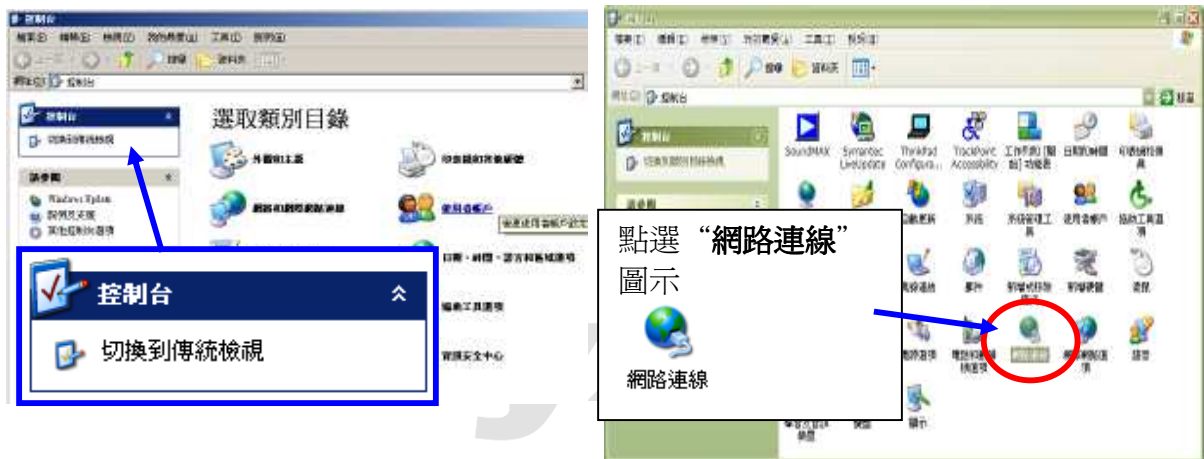
※ 以下將以 **Windows XP SP2** 與 **Windows Vista** 內建的無線軟體作為設定範例，請依您個人所使用的系統參考設定；若您的電腦沒有以下畫面，請您與無線網路卡廠商或筆記型電腦廠商詢問如何設定您的電腦

A. Windows XP SP2

步驟一：請確定您的無線網路卡是否已經正常啓用

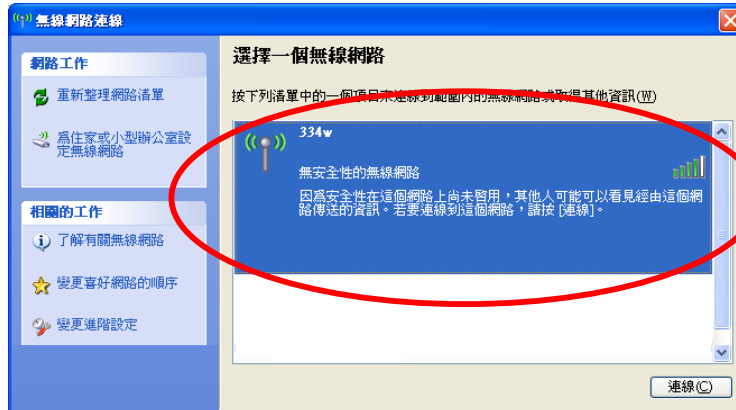
步驟二：請到您的電腦，點選“開始”→“控制台”→“網路連線”

(如果沒有看到網路連線圖示請將控制台切換到傳統檢視)

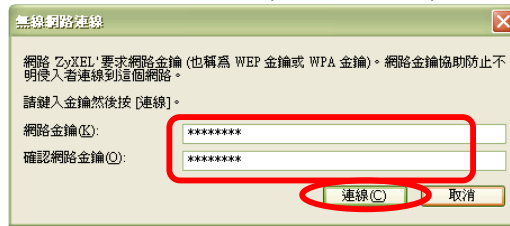


步驟三：在“無線網路連線”圖示上按滑鼠右鍵，點選“檢視可用的無線網路”，則會出現如步驟四的視窗。

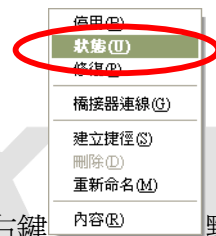
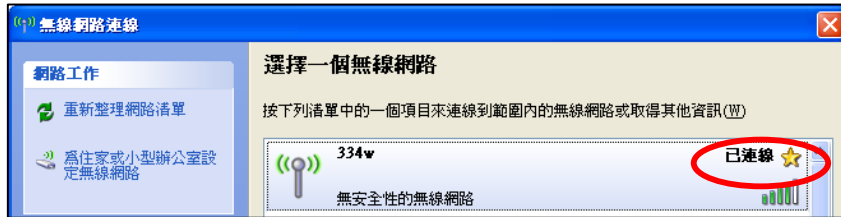
步驟四：點選基地台名稱(SSID)→請點選“連線”(如果沒有設定加密，請跳到步驟六，若您不確定有無設定加密，請參考 P.10 步驟四：安全模式)



步驟五：請輸入您所設定的網路加密金鑰(需輸入兩次)→輸入完成後請點選“連線”



步驟六：確認無線網路連線狀態



步驟七：在“無線網路連線”圖示上按滑鼠右鍵，點選“狀態”，則出現如下圖的視窗。



步驟八：

- a. 在①“區域連線 狀態”視窗中，請點選“支援”，會出現左圖②的視窗。
- b. 在圖②的視窗中，請檢查 IP 位址是否為上一層所配發的 IP，例：192.168.1.33(最後一碼“33”可以不同，如 192.168.1.34 也可以)，子網路遮罩則為 255.255.255.0、預設閘道應為 192.168.1.1。
- c. 如果正確無誤請點選“關閉”。

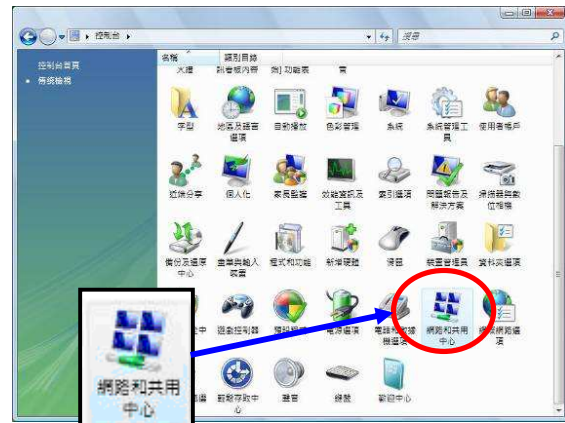
步驟九：設定完成，您已可以透過無線網路與本設備(NBG334W)做連結，並連上網際網路。

B. Windows Vista 無線設定操作方式

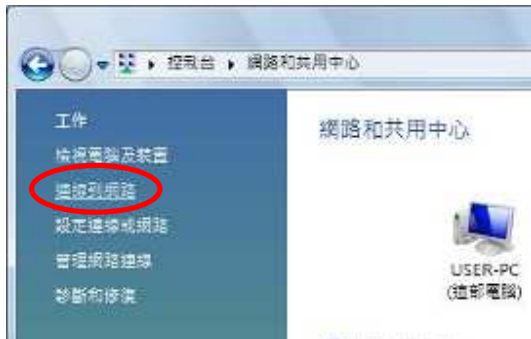
步驟一：請到您的電腦，點選“開始”→“控制台”



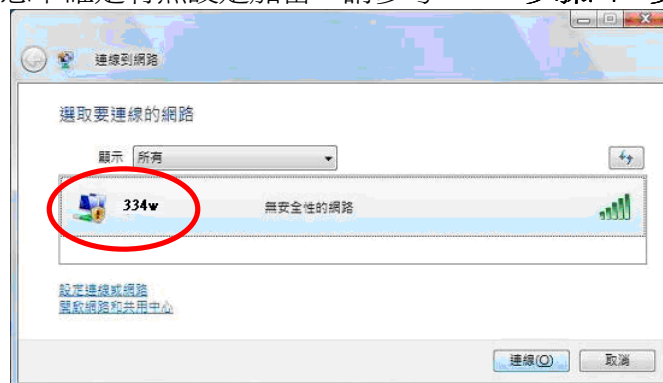
步驟二：請點選“傳統檢視”→請點選“網路和共用中心”



步驟三：請點選“連線到網路”



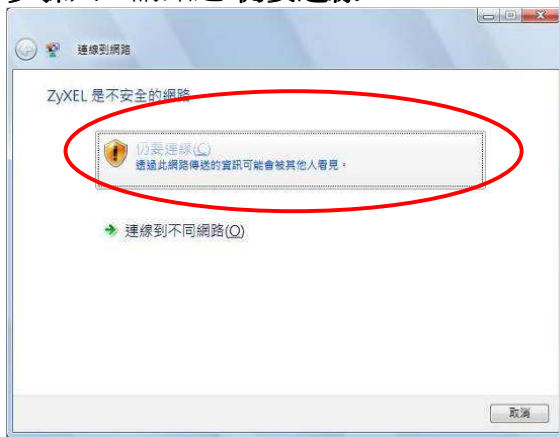
步驟四：點選基地台名稱(SSID)→請點選“連線”(如果沒有設定加密，請跳到步驟六，若您不確定有無設定加密，請參考 P.10 步驟四：安全模式)



步驟五：請輸入您所設定的網路加密金鑰(建議勾選“顯示字元”)→輸入後點選“連線”



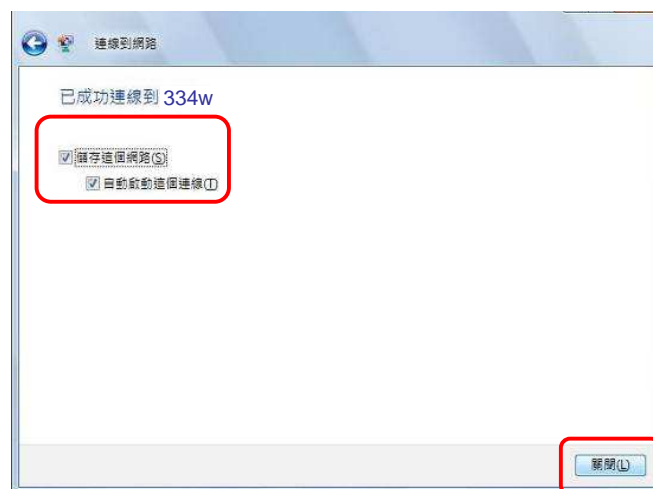
步驟六：請點選“仍要連線”



步驟七：正在進行連線



步驟八：您可以勾選“儲存這個網路”與“自動啟動這個連線”讓您的電腦偵測到這個基地台時就會自動連線→確認後請點選“關閉”



步驟九：請點選“管理網路連線”



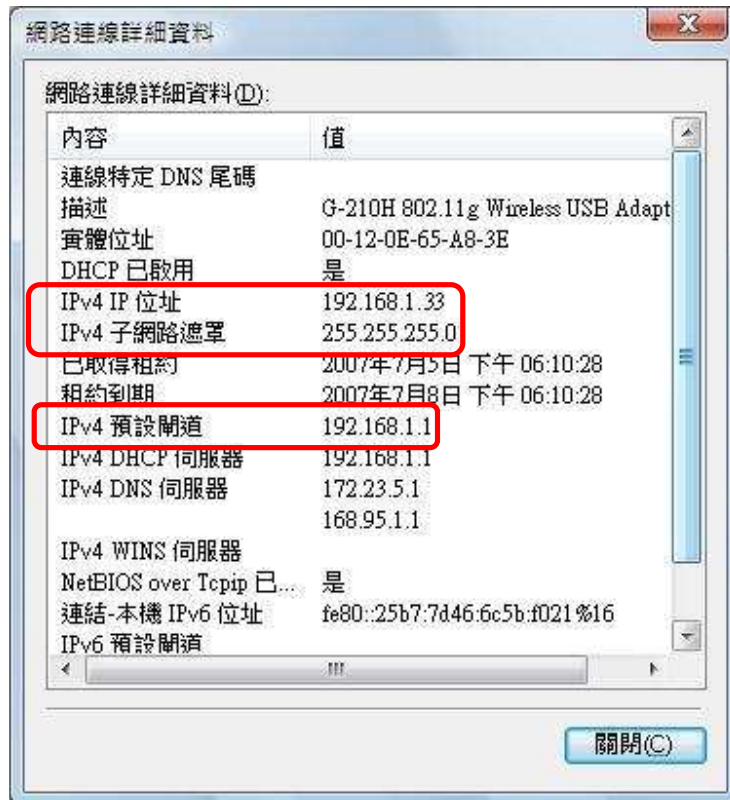
步驟十：請在無線網路連線上點選滑鼠右鍵→請點選“狀態”



步驟十一：請點選“詳細資料”



步驟十二：請檢查 **IPv4 IP 位址**是否為上一層所配發的 IP，例：**192.168.1.33**(最後一碼“33”可以不同，如 **192.168.1.34** 也可以)，**IPv4 子網路遮罩**則為 **255.255.255.0**、**IPv4 預設閘道**應為 **192.168.1.1**，如果無誤請直接關閉此視窗，若不正確請將電腦重新開機後再確認一次。



步驟十三：設定完成，您已可以透過無線網路與本設備(NBG334W)做連結，並連上網際網路。