

## NBG-419N & NBG4615 無線基地台模式設定

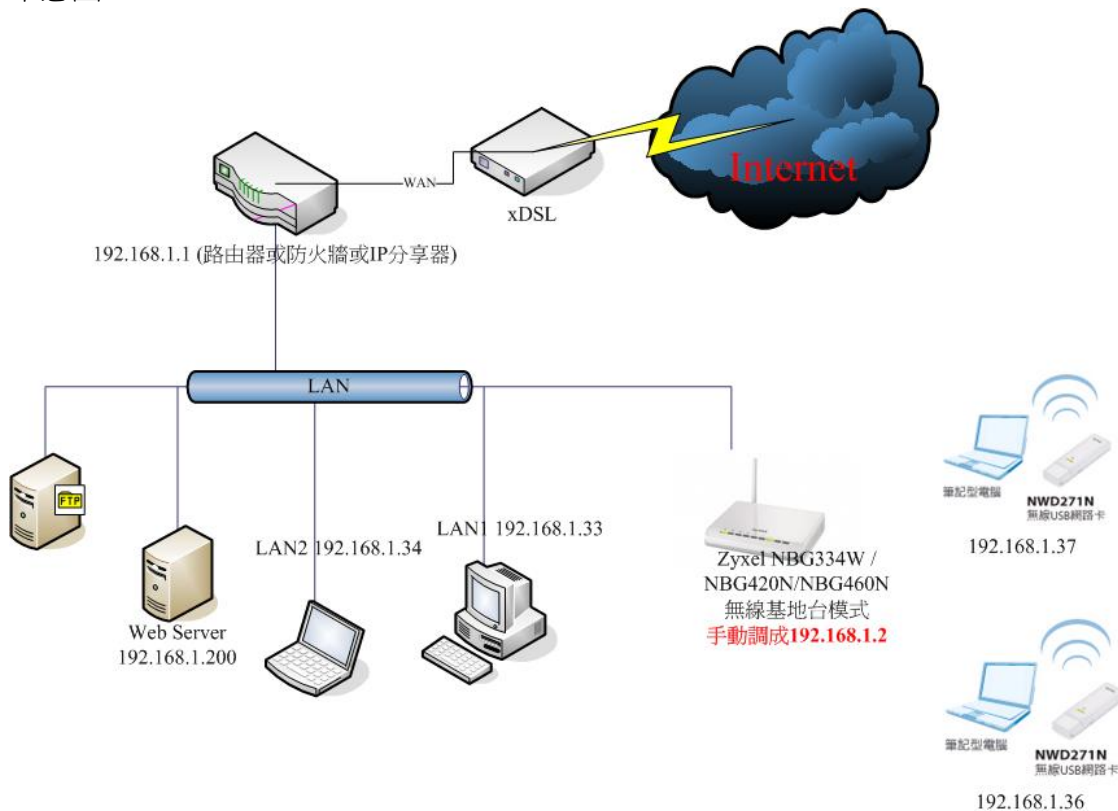
設定畫面皆以 **NBG-419N** 為範例

適用的狀況：

1. 當您的網路環境內已有接上其他的頻寬路由器（或防火牆設備、頻寬負載平衡器、IP 分享器）
2. 接上公司既有網路，僅需使用無線基地台功能，做為網路彈性使用，無需受限於網路線
3. 只想將此台當無線基地台使用，無需路由功能，及發放 IP 功能

請注意，當調成無線基地台模式，此設備將不會發放 IP 位置，**DHCP Server** 的發放 IP 功能皆由您網路內中原有的 **IP-分享器** 來發放 IP 位置給連上 **NBG-419N** 的電腦或設備。

示意圖：



建議將設備還原成出廠預設值後再進行下列的操作  
設備還原的方式：

- A. 將設備上的所有網路線都拔除
- B. 按壓 **Reset** 按鈕約 10~15 秒鐘，等待電源燈號熄滅才放開
- C. 等待電源燈號恆亮綠燈，即可完成還原動作

此時 **NBG-419N** 的 **WAN 埠(藍色孔)** 請先不要接上任何的網路線。

請您依下方的步驟操作設定(Windows XP)：

一、 確認設備接線狀態

- 從電腦端接一條網路線至 NBG-419N 的 LAN 接孔(1~4 皆可，接上線時，請確認燈號亮啟)

二、 確認電腦是否有拿到正確的 IP 位址

- 在電腦端進入"控制台"→"網路連線"→
- 在"區域連線"上按滑鼠右鍵選擇"狀態"→按下"支援"的頁籤
- IP 位址應為(192.168.1.x (x 值=33~65))

電腦是否有拿到正確的 IP 位址設定畫面，煩請參考使用手冊"電腦端設定"章節，並依您的作業系統參考相關節章即可。

三、 進入設定頁面

步驟一：開啟您的網頁瀏覽器(Internet Explorer)→請在網址輸入  
"http://192.168.1.1"→按下 Enter 會出現步驟二的圖 1 畫面



步驟二：預設登入密碼為“1234”以及選擇“繁體中文”，若有更改過請輸入更改過的密碼再點選“登入(Login)”→進入圖②的畫面

圖①



進入“請輸入新密碼頁面” (New Password)，按下“略過(Ignore)”。

此時會要求您變更密碼，您可以變更登入的密碼，變更後請點選“套用(Apply)”，如不變更請直接點選“略過(Ignore)”。

圖②



點選右上角進入“專家模式”



步驟三：選擇左方“網路”→“區域網路”→點選 IP 頁籤→將 IP 位址: 192.168.1.1 改 192.168.1.2, IP 子網路遮罩: 255.255.255.0 →按下“套用”

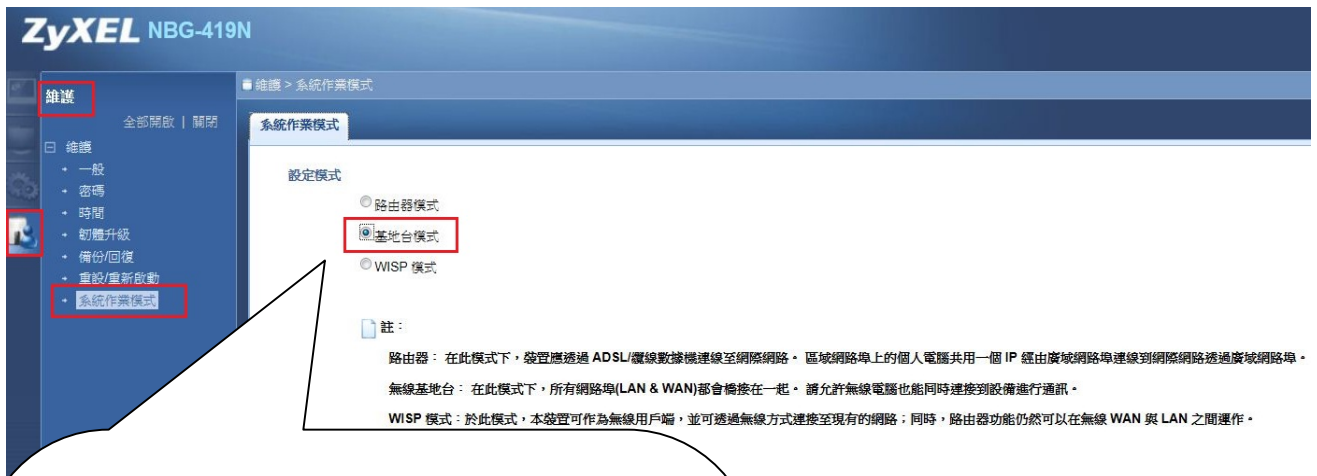


※ 此時已將設備的 IP 改成 192.168.1.2，這步驟是為了將避免跟您網路中的分享器或網路設備發生 IP 衝突。

步驟四：請將 IE 瀏覽器，在網址列改輸入 <http://192.168.1.2> 並重複步驟 2 登入到"專家模式"



步驟五：選擇左方"維護"→"系統操作模式"→點選"無線基地台"→最後按下"套用"，此時您的設備將轉成無線基地台模式。



2 請選無線基地台模式 後按下套用後，會跳出圖3訊息

設定模式

- 路由器模式
- 基地台模式
- WISP 模式

適用 取消

3 此訊息告知您的設備 IP 為 192.168.1.2  
設備上所有的網路孔都成為 LAN Port  
WAN 的 IP 及 DHCP 伺服器及路由功能皆停用



完成以上設定後，電腦需重新登入設定頁面，必需於電腦端設定相關 IP 資訊，以下請選擇您的作業系統相對應章節進行設定。

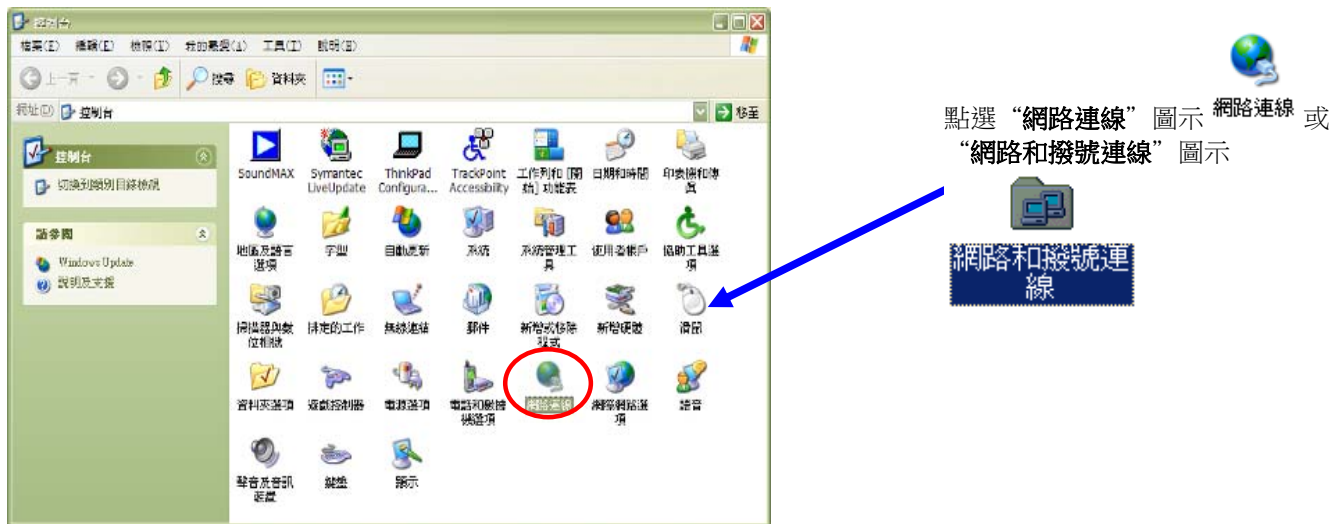
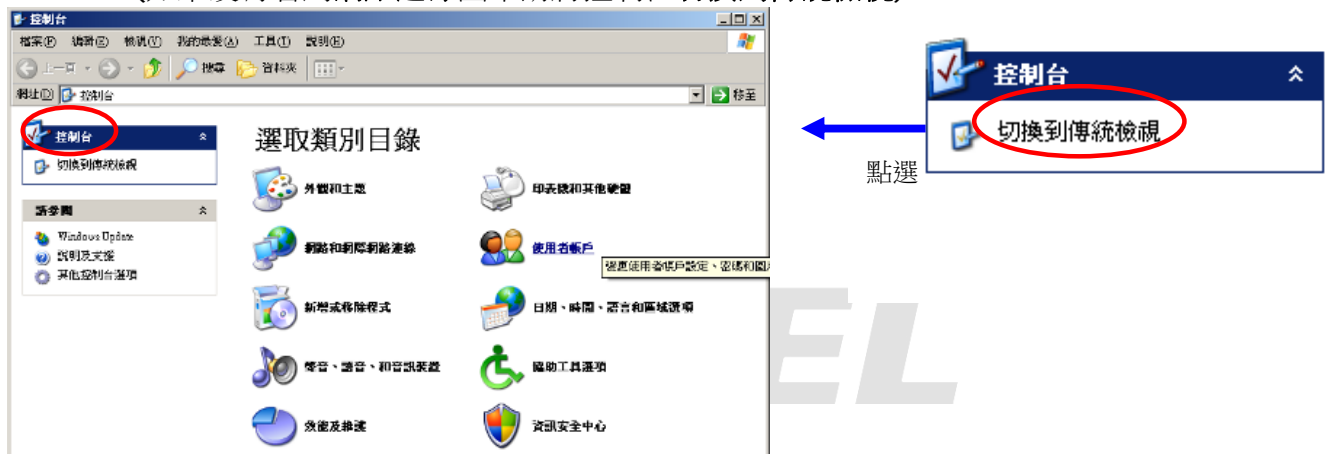
### 電腦端設定

當您的作業系統為 Windows 2000 / XP，請參閱本章節設定

**\* 若您的作業系統非此版本，請略過此章節。**

步驟一：到您的電腦，點選“開始”→“控制台”→“網路連線”

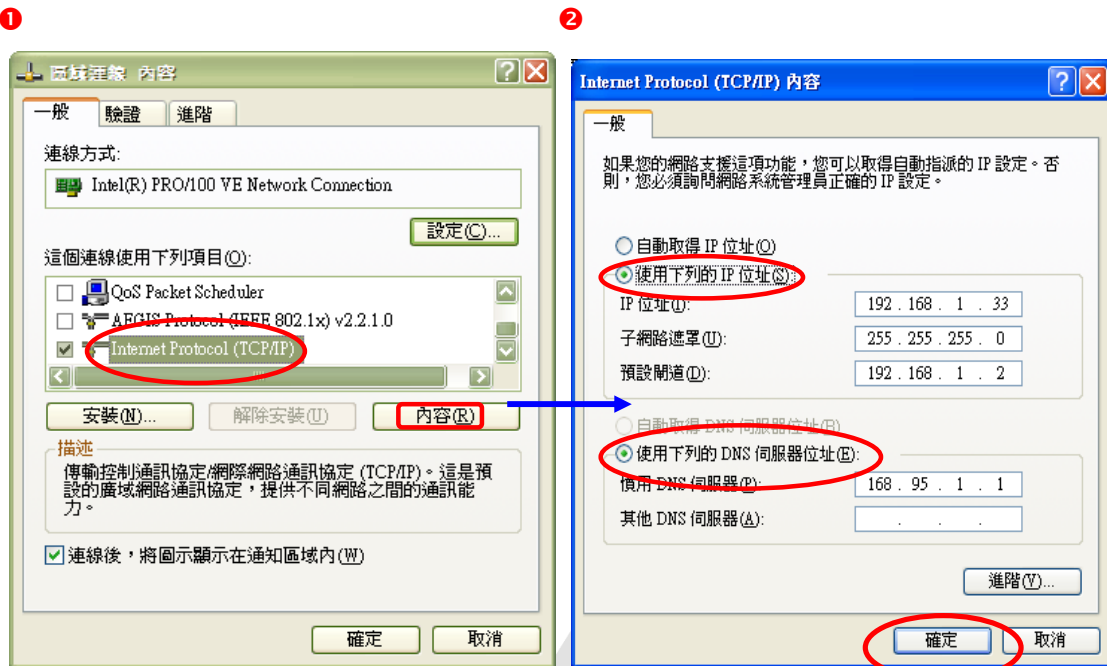
(如果沒有看到網路連線圖示請將控制台切換到傳統檢視)



步驟二：“網路連線”視窗



步驟三：



步驟四：選擇使用下列的 IP 位址，在 IP 位址輸入 192.168.1.33，子網路遮罩輸入 255.255.255.0，預設閘道輸入 192.168.1.2。

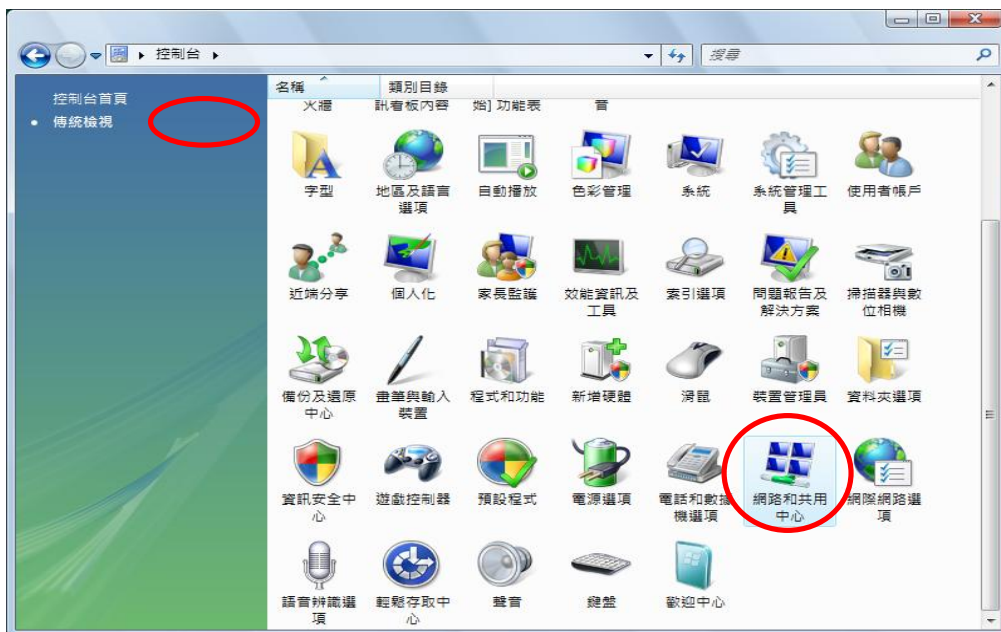
步驟五：選擇使用下列的 DNS 伺服器位址，並輸入 168.95.1.1。按**確定**之後即進行下一步動作。

當您的作業系統為 Windows Vista，請參閱本章節設定

※ 若您的作業系統非此版本，請略過此章節。



步驟一：請點選“傳統檢視”→請點選“網路和共用中心”

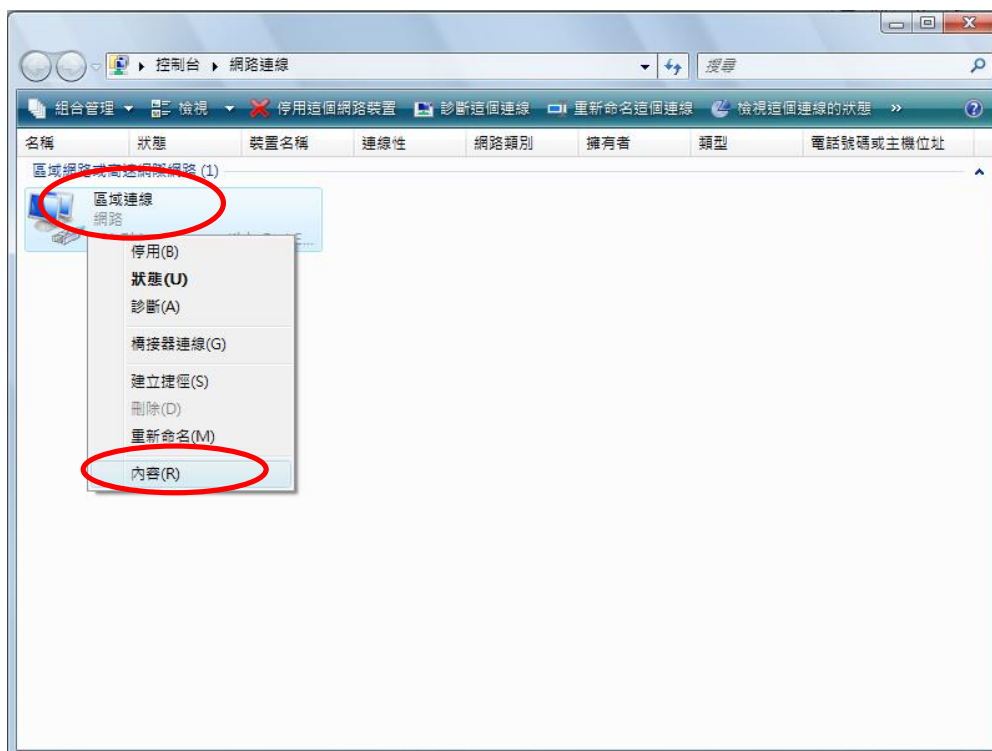




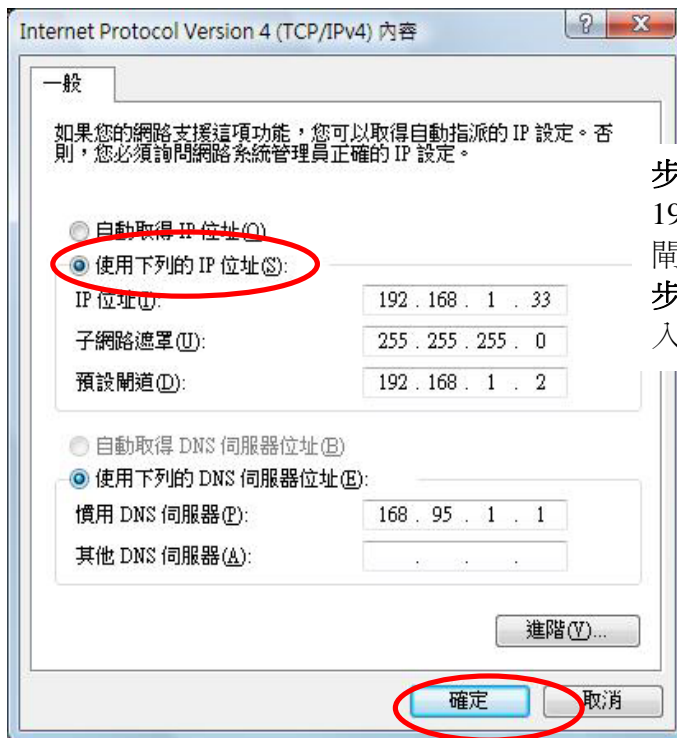
步驟二：請點選“管理網路連線”



步驟三：請在區域連線上點選滑鼠右鍵→請點選“內容”



步驟四：請在“區域連線 內容”視窗，選擇“Internet Protocol Version 4 (TCP/IPv4)”，然後點選“內容”，會出現如步驟八的視窗



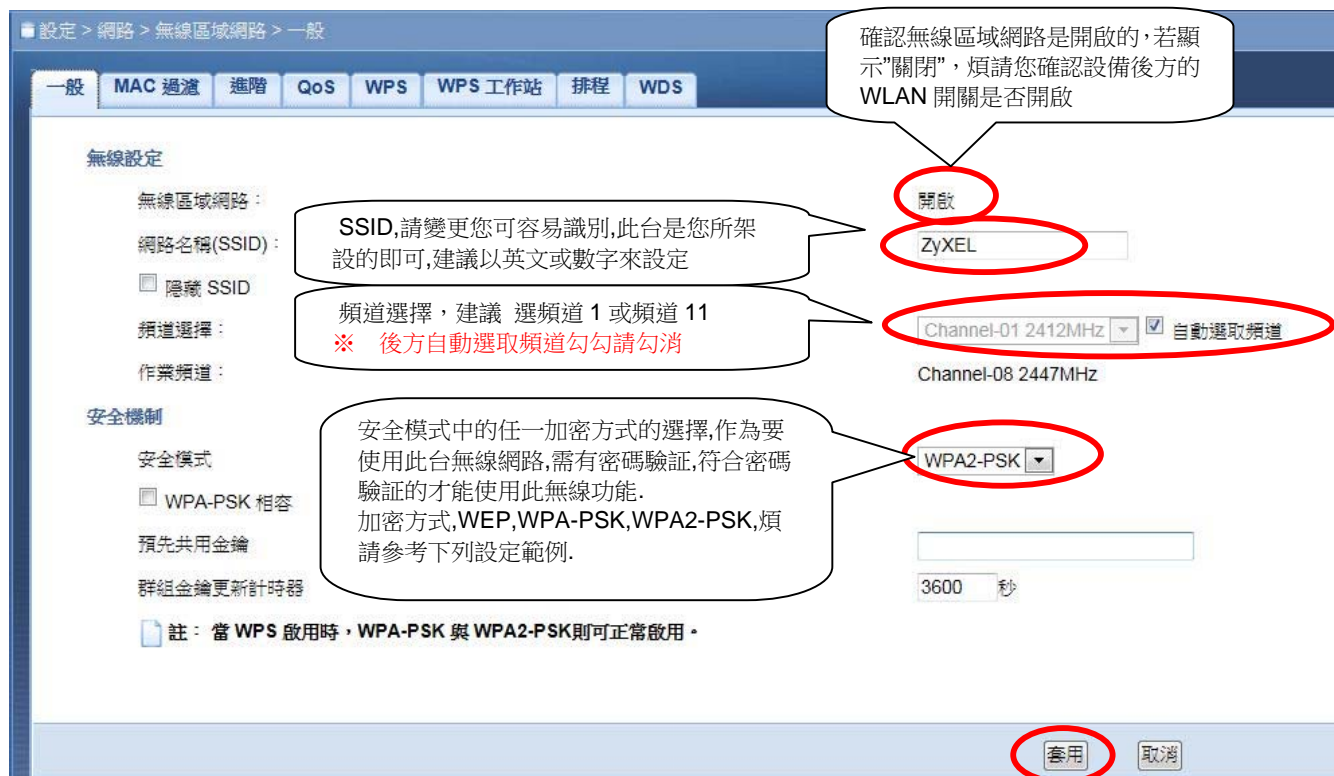
步驟五：選擇使用下列的 IP 位址，在 IP 位址輸入 192.168.1.33，子網路遮罩輸入 255.255.255.0，預設閘道輸入 192.168.1.2。

步驟六：選擇使用下列的 DNS 伺服器位址，並輸入 168.95.1.1。按確定之後即進行下一步動作。

完成電腦端設定後，即可重新登入<http://192.168.1.2>，繼續進行無線網路設定。

#### 四、設定無線網路

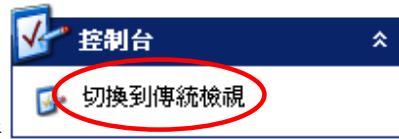
- I. 選擇左方"設定"→"網路"→"無線區域網路"→"一般"，網路名稱(SSID)為基地台名稱
- II. 請自由變更名稱(英文或數字)做為基地台名稱的識別頻道選擇，請選頻道 1 或頻道 11 或頻道 6 (當您無線易斷線,連不上,搜尋不到時,請變更此頻道的選項)



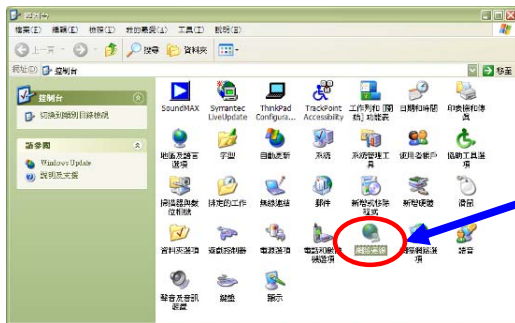
III. 請將 NBG-419N 的 LAN 埠任一接孔，連接至您網路環境中原本的 IP 分享器 LAN 埠或既有的公司的網路，並在 **NBG-419N** 確認接上的 LAN 孔燈號亮啟。

IV. 重新啟用您網路卡，讓您的電腦重新向您的 IP 分享器取得 IP，到您的電腦，點選"開始"→"控制台"→"網路連線"(如果沒有看到網路連線圖示請將控制台切換到傳統檢視)

※ **WIN Vista/XP** 需在控制台選擇網路和共用中心，而非網路連線



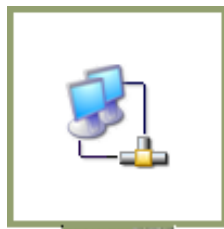
點選



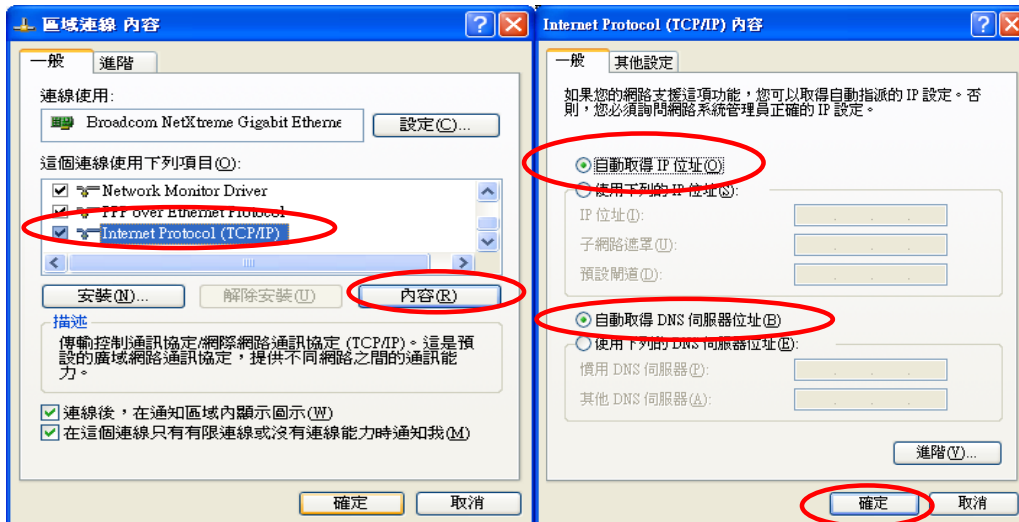
點選“網路連線”圖示 網路連線 或 “網路和撥號連線”圖示



在“網路連線”視窗



在“區域連線”圖示 區域連線 上按滑鼠右鍵 內容，點選“內容”



- V. 此動作是為了讓網路卡取得由您的 IP 分享器所發放的 IP，確認電腦是否有拿到正確的 IP 位址
- 在電腦端進入"控制台"→"網路連線"→
  - 在"區域連線"上按滑鼠右鍵選擇"狀態"→按下"支援"的頁籤
  - IP 位址應為您直接接上原本的 IP 分享器所取得相同網段



### 無線網路連接-電腦端設定

※以下將以 **Windows XP SP2** 與 **Windows Vista** 內建的無線軟體作為設定範例，若您的電腦沒有以下畫面，請您與無線網路卡廠商或筆記型電腦廠商詢問如何設定您的電腦

#### ● Windows XP SP2

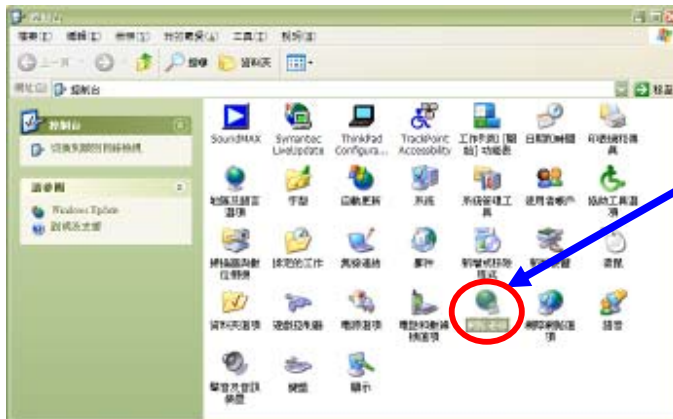
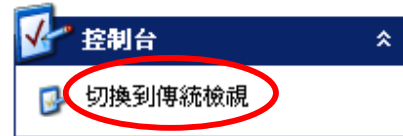
步驟一：請確定您的無線網路卡是否已經正常啟用

步驟二：請到您的電腦，點選“開始”→“控制台”→“網路連線”

(如果沒有看到網路連線圖示請將控制台切換到傳統檢視)



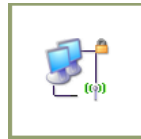
請點選

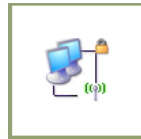


點選“網路連線”圖示



網路連線



步驟三：“網路連線”視窗在“無線網路連線”  的圖示上按滑鼠右鍵



，點選“檢視可用的無線網路”，則會出現如步驟四的視窗。

步驟四：點選您的基地台名稱(SSID，此設備預設為 ZyXEL)→請點選“連線”  
(如果沒有設定加密，請跳到步驟六，若您有設定加密方式，請跳到步驟五)



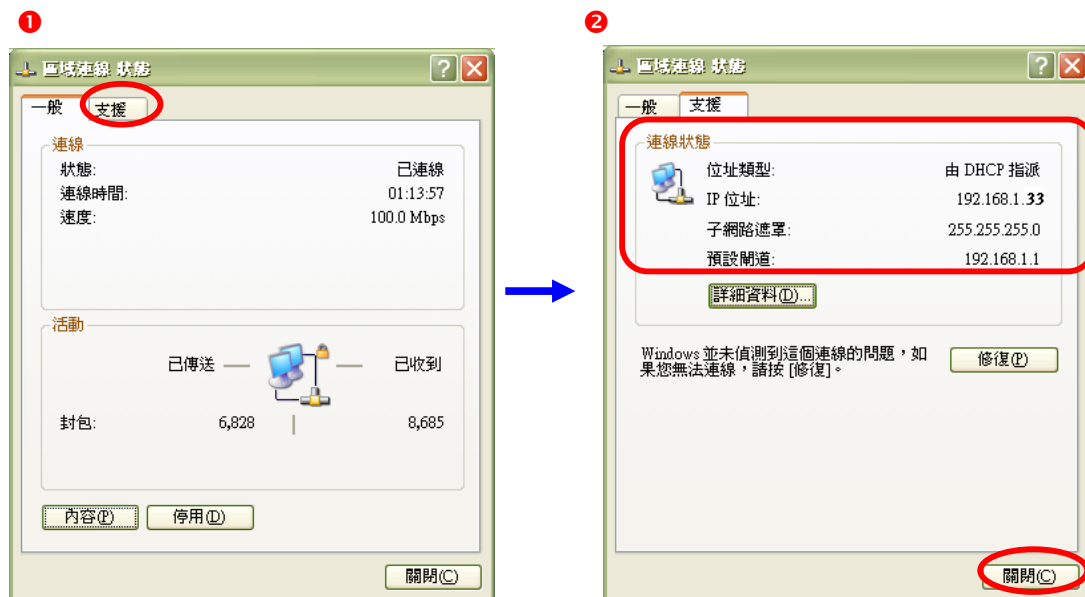
步驟五：請輸入您所設定的網路加密金鑰(需輸入兩次)→輸入完成後請點選“連線”



### 步驟六：確認無線網路連線狀態



步驟七：在“無線網路連線”圖示  上按滑鼠右鍵，則出現如下圖的視窗。





步驟八：

- a. 在 ❶ “區域連線 狀態”視窗中，請點選“支援”，會出現左圖 ❷ 的視窗。
- b. 在圖 ❷ 的視窗中，請檢查 IP 位址是否為 **192.168.1.33**(最後一碼“33”可以不同，如 192.168.1.34 也可以)，子網路遮罩則為 **255.255.255.0**、預設閘道應為 **192.168.1.1**。
- c. 如果正確無誤請點選“關閉”。

步驟九：設定完成，您已經可以透過無線網路與本設備做連結。

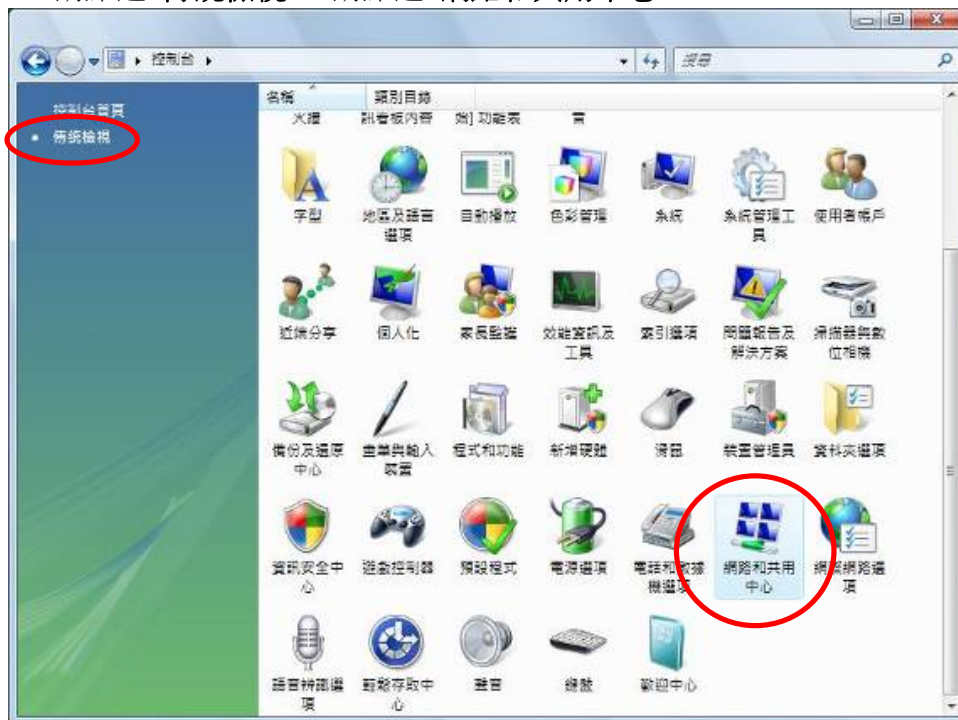


● **Windows Vista 無線設定操作方式**

步驟一：請到您的電腦，點選“開始”→“控制台”



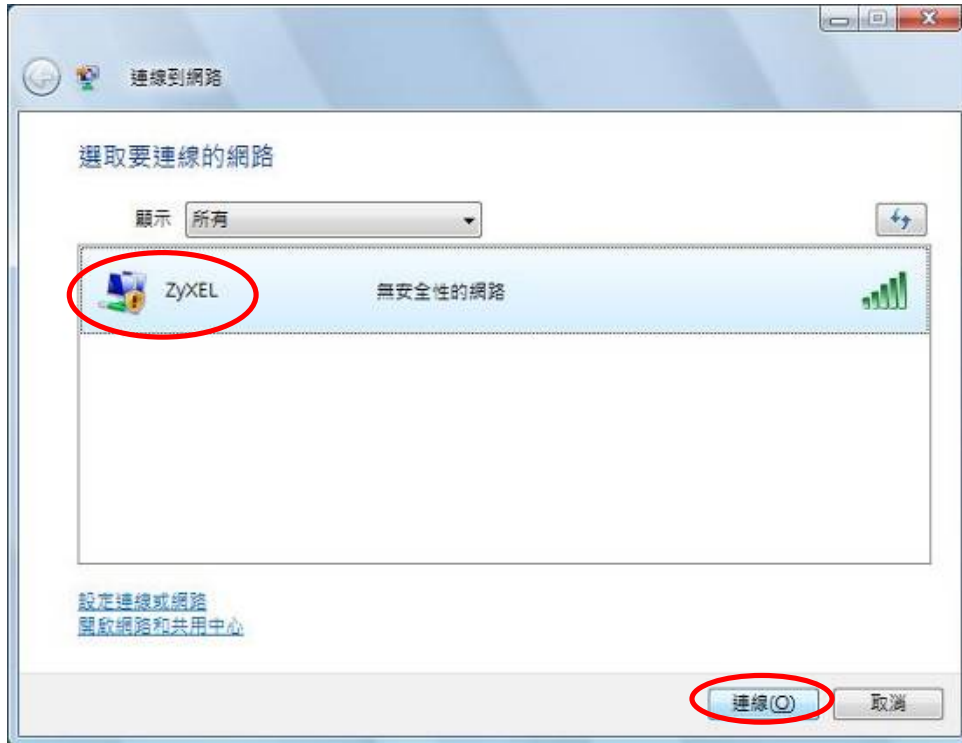
步驟二：請點選“傳統檢視”→請點選“網路和共用中心”



步驟三：請點選“連線到網路”



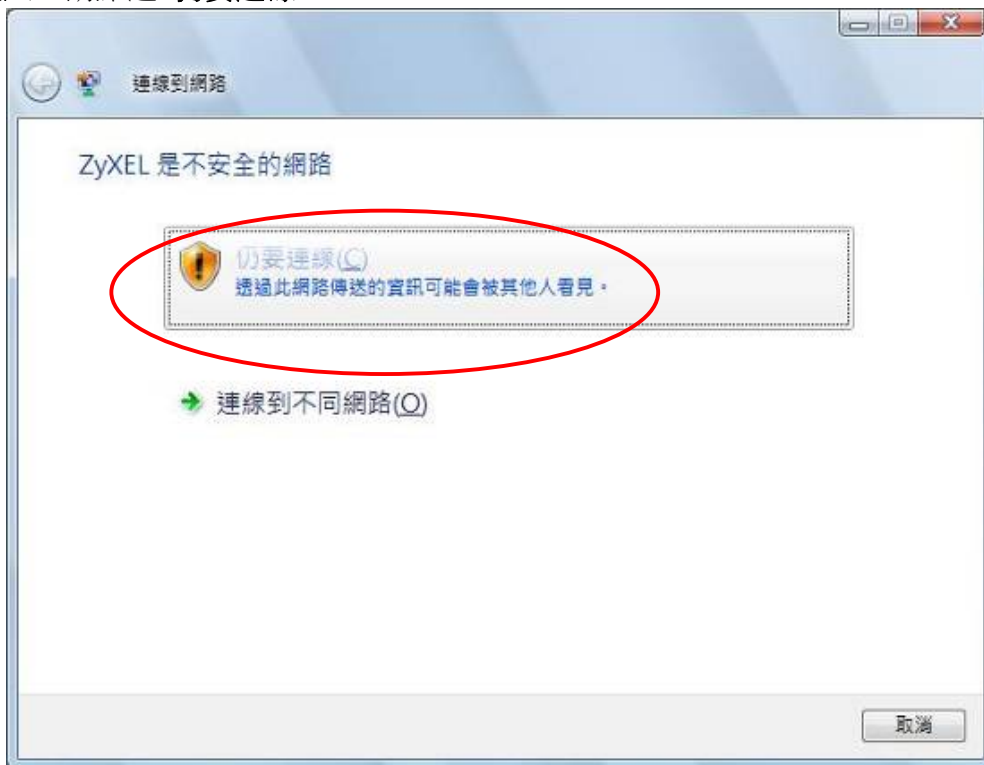
步驟四：點選您的基地台名稱(SSID，此設備預設為 **ZyXEL**)→請點選“連線”  
(如果沒有設定加密，請跳到**步驟六**，若您不確定有無設定加密，請參考**3-5.1 開始設定的步驟七**)



步驟五：請輸入您所設定的網路加密金鑰(建議勾選“顯示字元”)→輸入完成後請點選“連線”



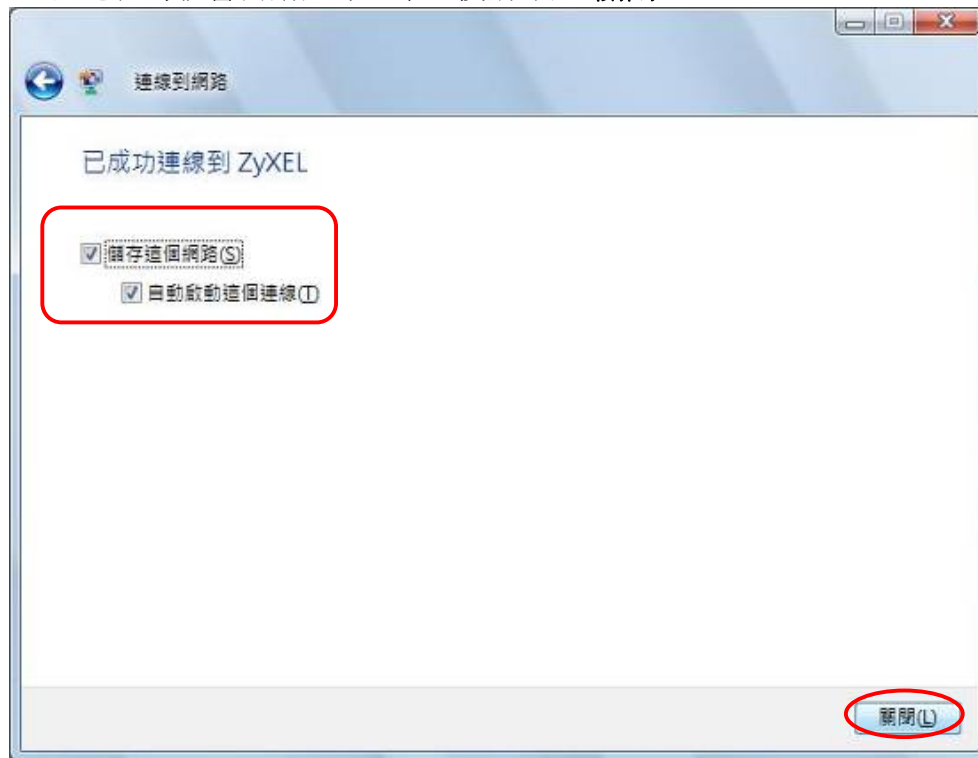
步驟六：請點選“仍要連線”



步驟七：正在進行連線



步驟八：您可以勾選“儲存這個網路”與“自動啟動這個連線”讓您的電腦偵測到這個基地台時就會自動連線→確認後請點選“關閉”



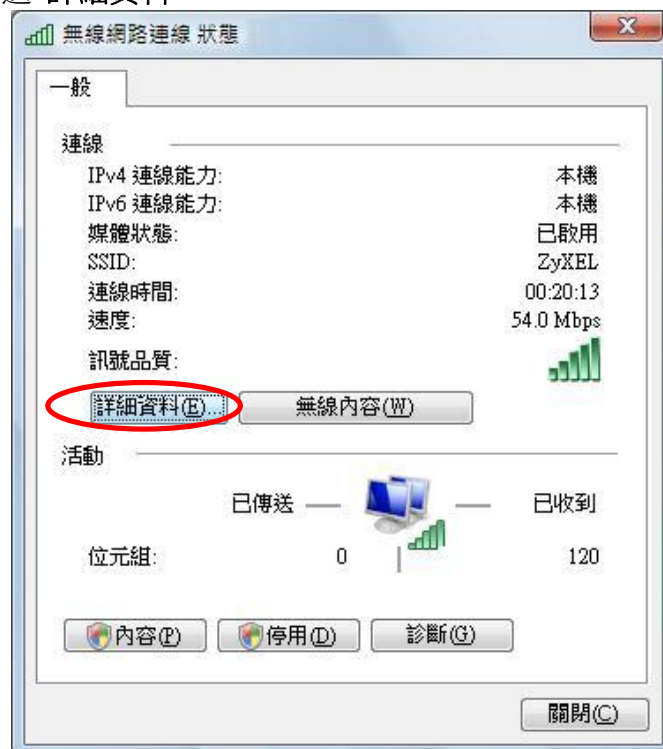
步驟九：請點選“管理網路連線”



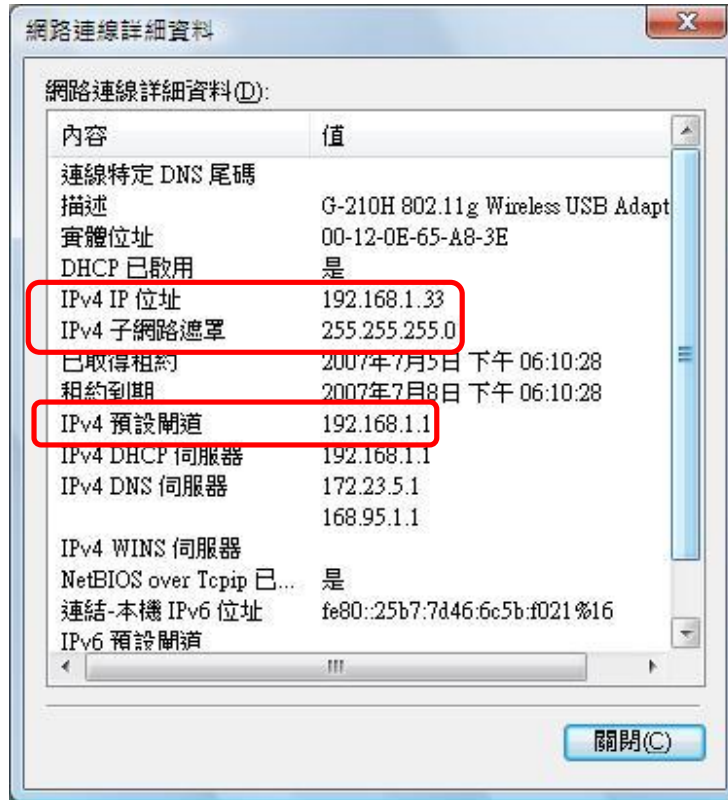
步驟十：請在無線網路連線上點選滑鼠右鍵→請點選“狀態”



步驟十一：請點選“詳細資料”



步驟十二：請檢查 IPv4 IP 位址是否為 **192.168.1.33**(最後一碼“33”可以不同，如 192.168.1.34 也可以)，IPv4 子網路遮罩則為 **255.255.255.0**、IPv4 預設閘道應為 **192.168.1.1**，如果無誤請直接關閉此視窗，若不正確請將電腦重新開機後再確認一次。



步驟十三：設定完成，您已經可以透過無線網路與本設備做連結。