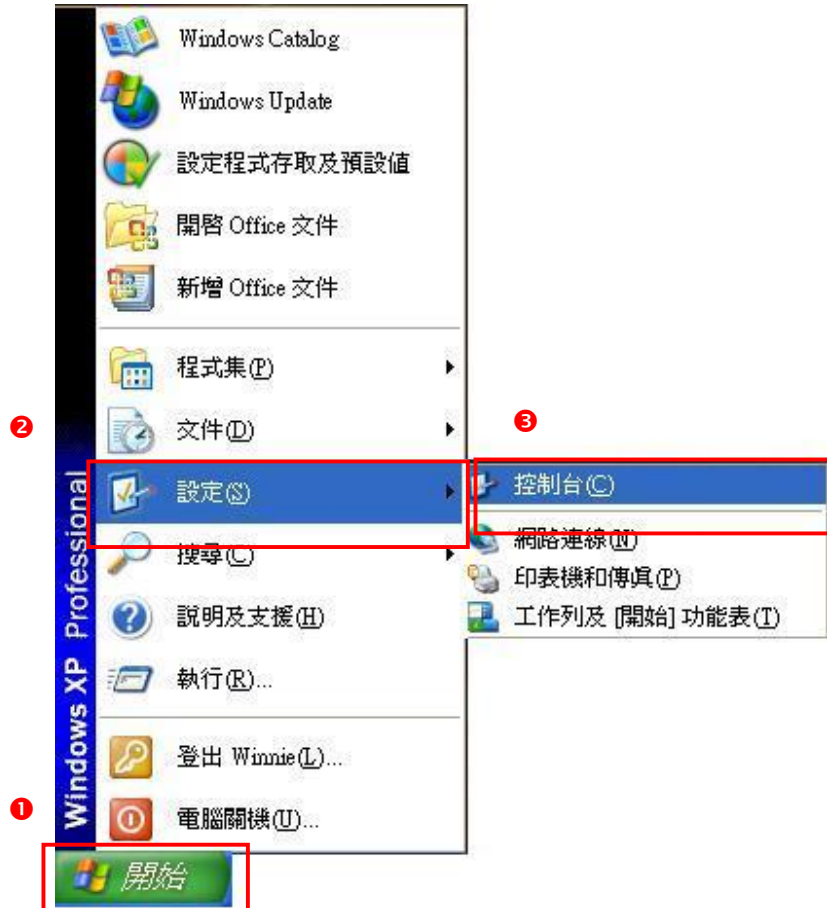


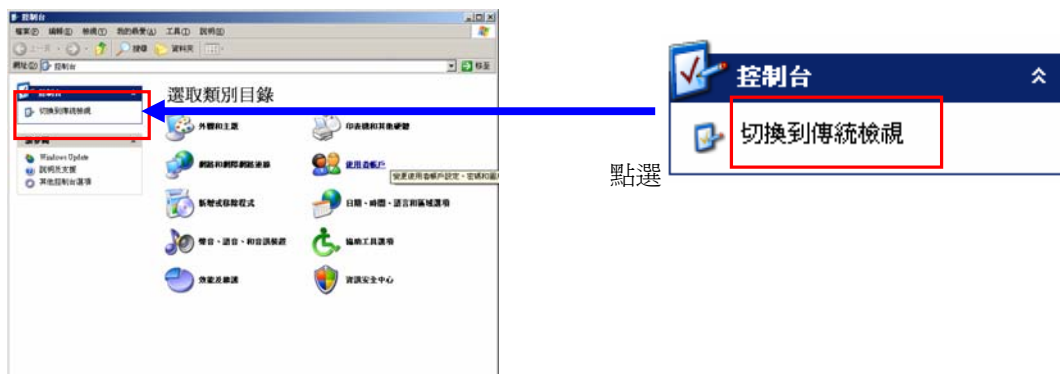
### P-335/P-335WT 無法登入設定頁面

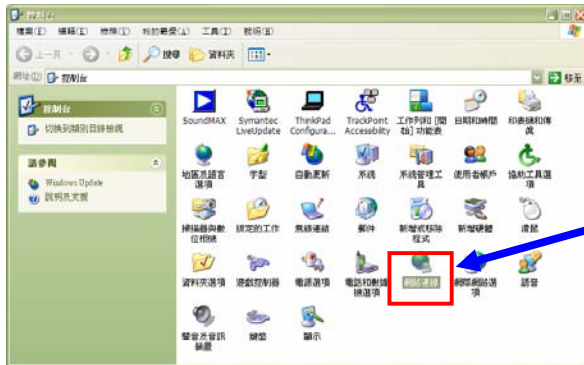
當您已參考 P-335/P-335WT 快速安裝手冊的操作後，仍無法進入設定頁面時，請您進行下列步驟：

- 步驟一：請將接在 P-335/P-335WT WAN 接孔的網路線拔除
- 步驟二：請將設備 Reset (Reset 方式請參考快速安裝手冊的常見問題)
- 步驟三：請進入控制台



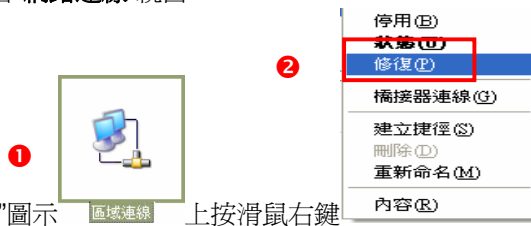
步驟四：進入控制台後，請點選網路連線  
(如果沒有看到網路連線圖示請將控制台切換到傳統檢視)





點選『網路連線』圖示

步驟五：開啓“網路連線”視窗

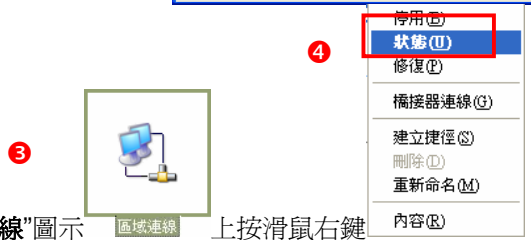
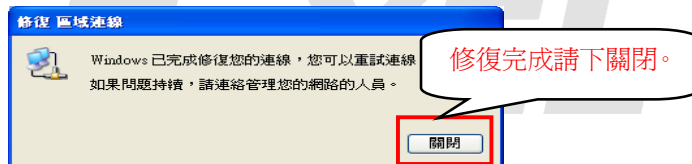


在“區域連線”圖示

上按滑鼠右鍵

，點選“修復”，當修復完成時，則出現

如下圖的視窗。

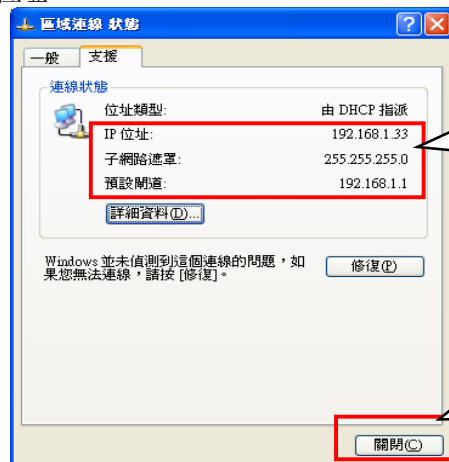


並在“區域連線”圖示

上按滑鼠右鍵

，點選“狀態”，請檢查 IP Address 是否

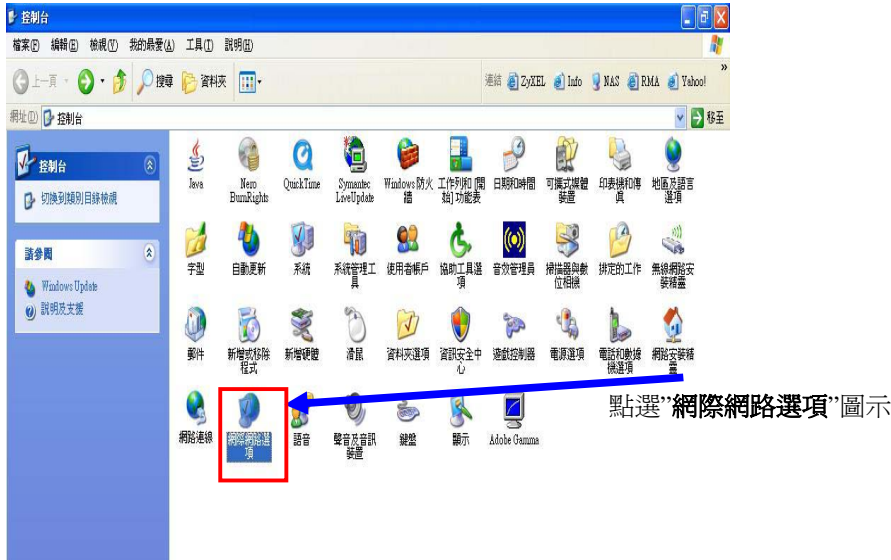
為 192.168.1.33(最後一碼 33)可以不同，如 192.168.1.34 也可以)，Subnet Mask 則為 255.255.255.0、Default Gateway 應為 192.168.1.1，如果無誤請直接關閉此視窗，若不正確回到步驟五圖重新修復一次 IP 位址。



5 請確定拿到正確的 IP 位址

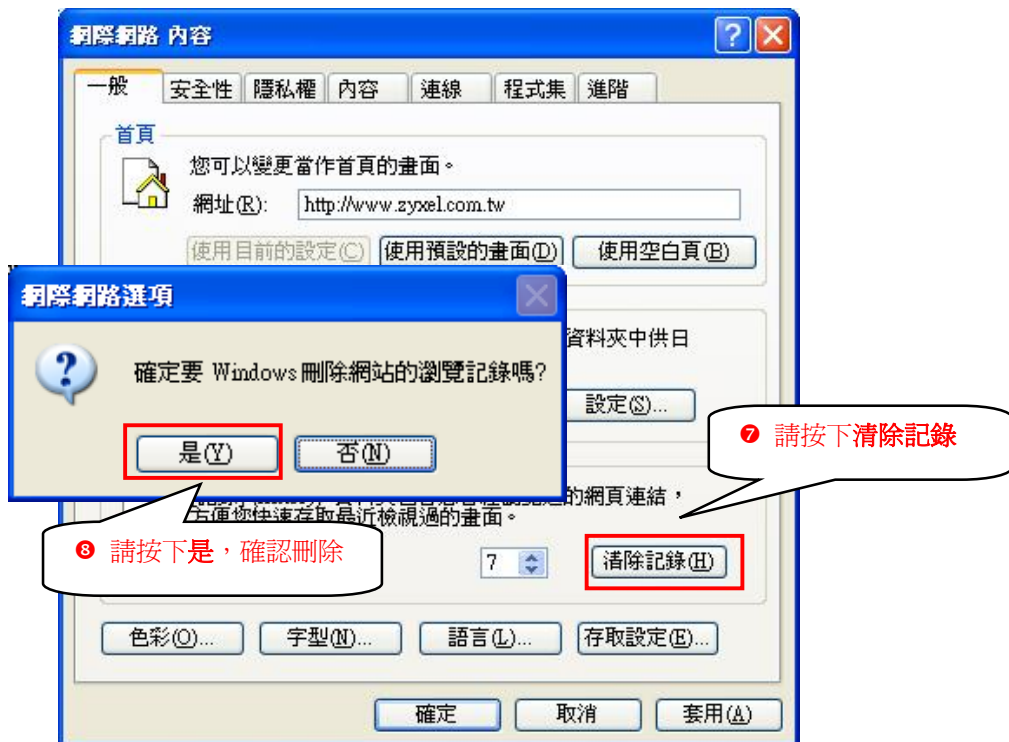
6 確定拿到正確 IP 位址後，請按下關閉。

步驟六：請回到控制台畫面，選擇網際網路選項。

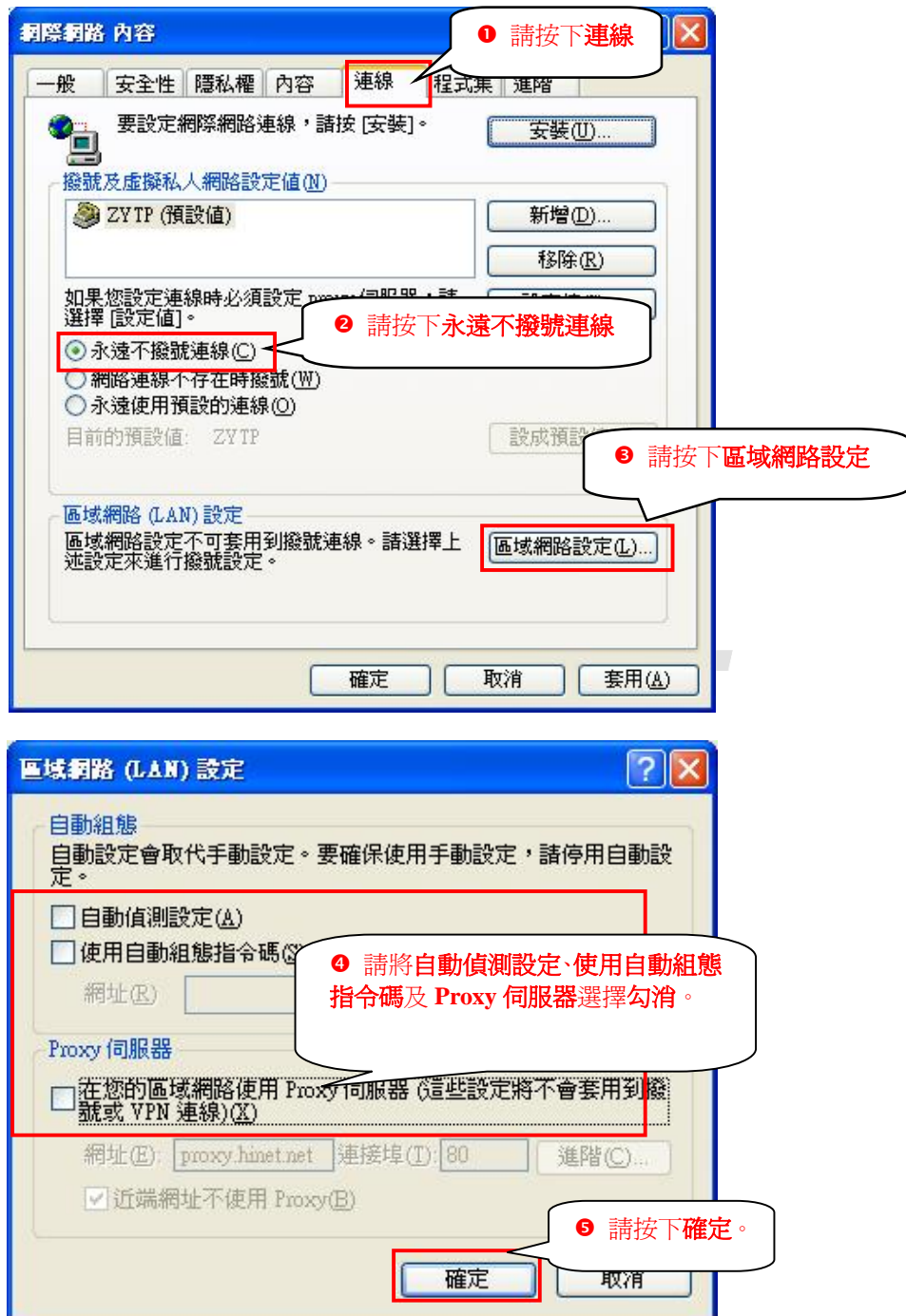


步驟七：開啓“網際網路連線”視窗，如下圖。





步驟八：當清除完所有的記錄後，請按下連線頁籤，如下圖。





步驟九：請回到桌面點選網頁瀏覽器(Internet Explorer)圖示，將網頁開啓。



步驟十：請將此網頁關閉。



步驟十一：開啓您的網頁瀏覽器(Internet Explorer)→請在網址輸入”192.168.1.1”→會出現圖 1 畫面，即可開始進行 P-335/P-335WT 設定。



**注意：**當您順利登入設定頁面時，請將數據機拉過來的網路線接回 P-335/P-335WT 的 WAN 接孔，繼續操作設定。